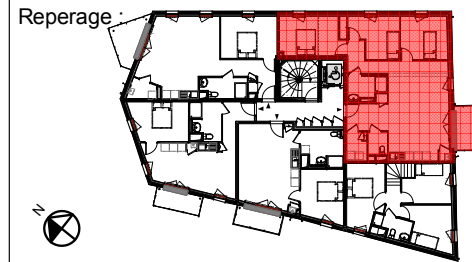




MAISON FAMILIALE  
DE LOIRE ATLANTIQUE  
Allée Jean Raulo  
BP 30335  
44803 Saint Herblain Cedex  
Tél. 0240854678

### LYDEAL NANTES



LOGEMENT	TYPE	ETAGE
101	T4b	R+1

PLACE DE STATIONNEMENT N° 13

TABLEAU DES SURFACES HABITABLES

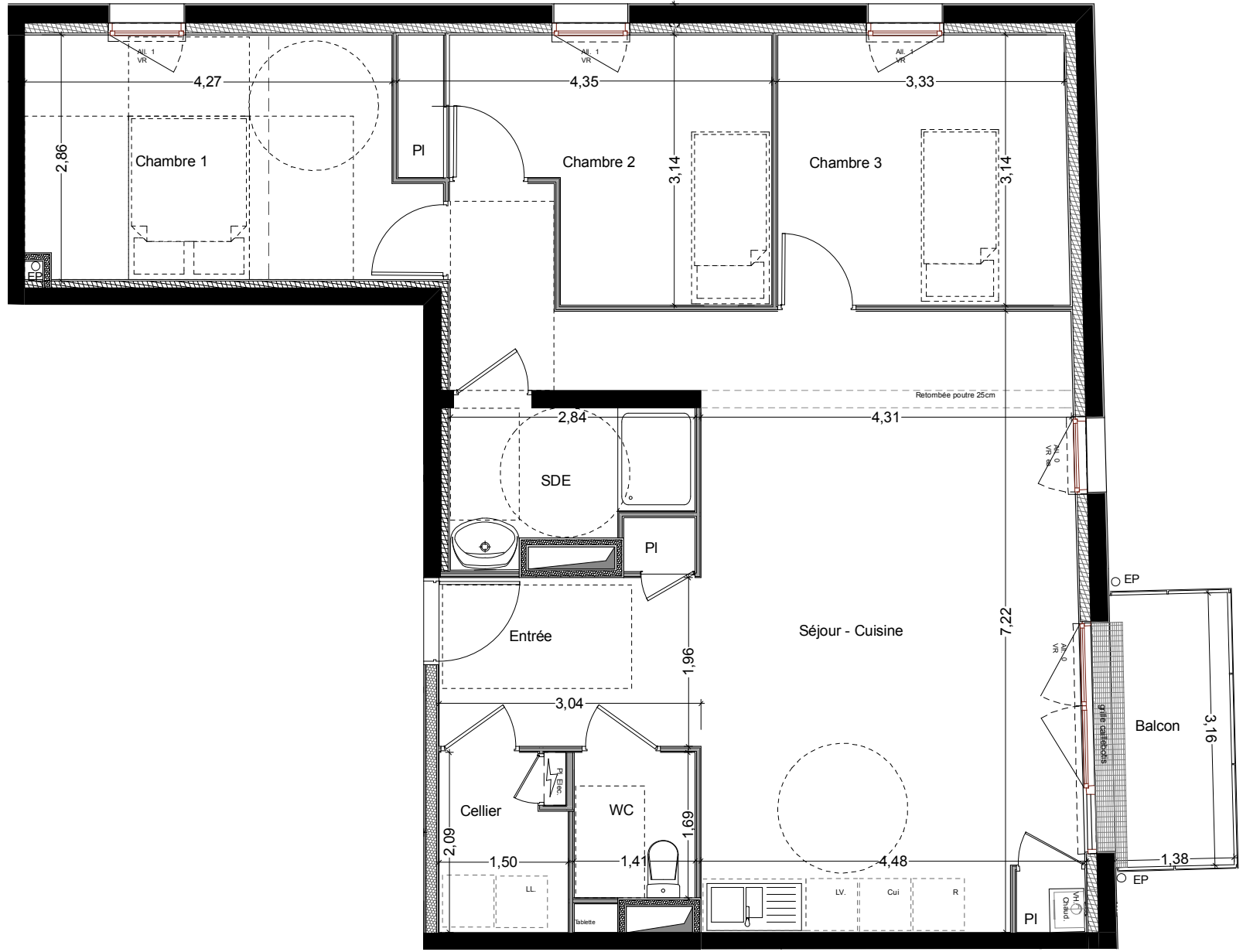
Entrée	6,0
pl	1,1
WC	2,6
SDE	4,4
Cellier	2,9
Dgt	4,5
Séjour-Cuisine	31,0
Chambre 1	12,7
Chambre 2	9,9
pl	0,9
Chambre 3	10,6
<b>Total</b>	<b>86,6 m<sup>2</sup></b>

SURFACE ANNEXE

Balcon	4.5 m <sup>2</sup>
--------	--------------------

LEGENDES

	Plafond, soifite	PF : porte-fenêtre ouvrant à la française
	Tableau électrique	LV : lave vaisselle
	Chaudière	LL : lave linge
	Gaine technique	CUI : cuisinière
		R : frigo
		all : allège
		EEP : évacuation des eaux pluviales
		H SPL : hauteur sous plafond
		PP : porte pleine



**Nota:** Des modifications sont susceptibles d'être apportées à ce plan en fonction des nécessités techniques ou réglementaires de la réalisation. Ces ajustements peuvent concerner l'organisation du logement, ses surfaces, les dimensions des pièces et les types d'équipements. Les surfaces et hauteurs sous plafond indiquées sont approximatives.