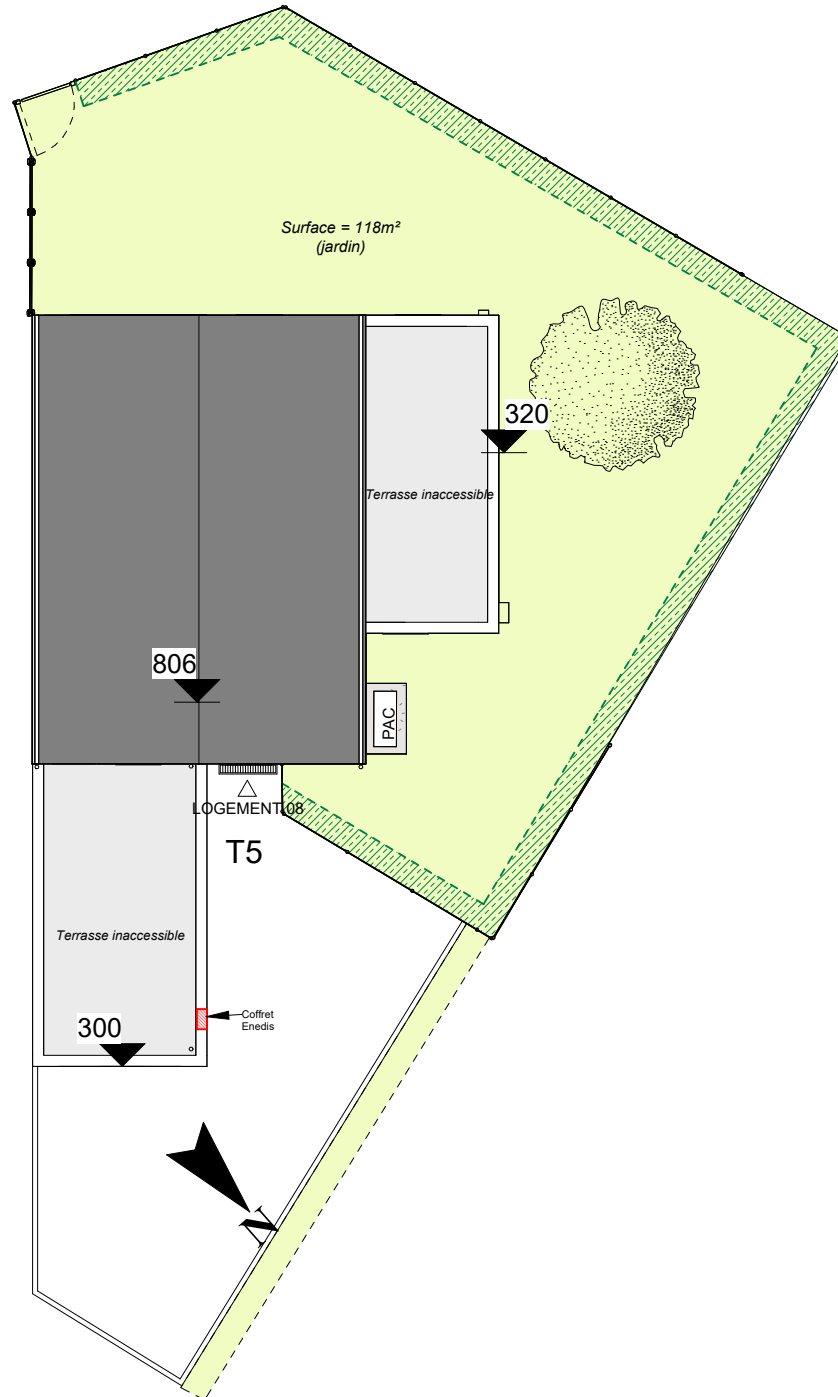
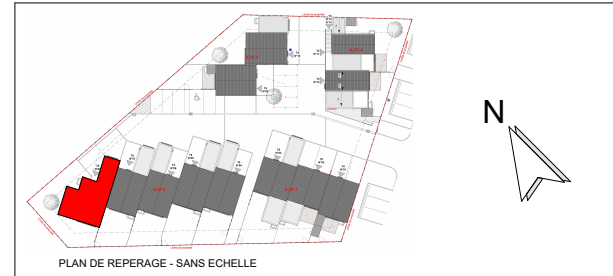


PLAN DE COMMERCIALISATION

Construction de 14 logements - MESANGER



LOGEMENT 08	PLAN MASSE	ZAC Cour des Bois 44522 MESANGER	T5
-------------	------------	-------------------------------------	----

Désignation des pièces RDC	Surface habitable	Désignation des pièces R+1	Surface habitable
Hall	3.8m ²	Palier	4.5m ²
Séjour	28.1m ²	Chambre 02	9.5m ²
Cellier	4.6m ²	Chambre 03	9.5m ²
Chambre 01	11.9m ²	Chambre 04	10.9m ²
WC	2.9m ²	Sdb	6.3m ²
Sdb	4.9m ²		

Surface habitable totale	96.9m²	ECH : 1/150
---------------------------------	--------------------------	--------------------

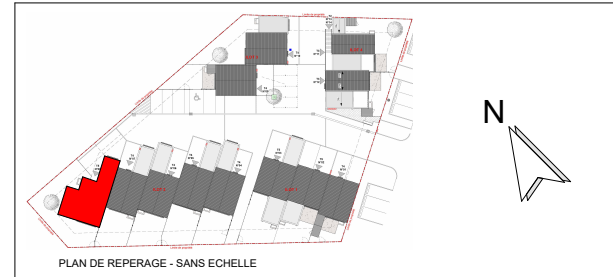
Garage	17.2m ²
Jardin	118m ²

Légende			
PF	Porte fenêtre		Tableau électrique
VRE	Volet Roulant Electrique		Gaine technique
PE	Porte d'entrée		Aire de manoeuvre pour personnes à mobilité réduite
P	Porte		Haie bocagère + grillage
PG	Porte de garage		Brise vue
OB	Oscillo-battant		Portillon
FI	Fixe		Gazon
	Trappe de visite		Dalle béton pour pompe à chaleur

NOTA : Le présent plan exprime les dispositions générales de l'appartement susceptibles d'adaptation techniques, de dimension et d'organisation en fonction des nécessités technique de réalisation. Les côtes et les surfaces peuvent subir des modifications mineures lors de l'élaboration des plans d'exécution. Les poutres, poteaux, soffites et faux-plafonds, n'apparaissent pas systématiquement. L'aménagement de la cuisine est donné à titre indicatif.

PLAN DE COMMERCIALISATION

Construction de 14 logements - MESANGER

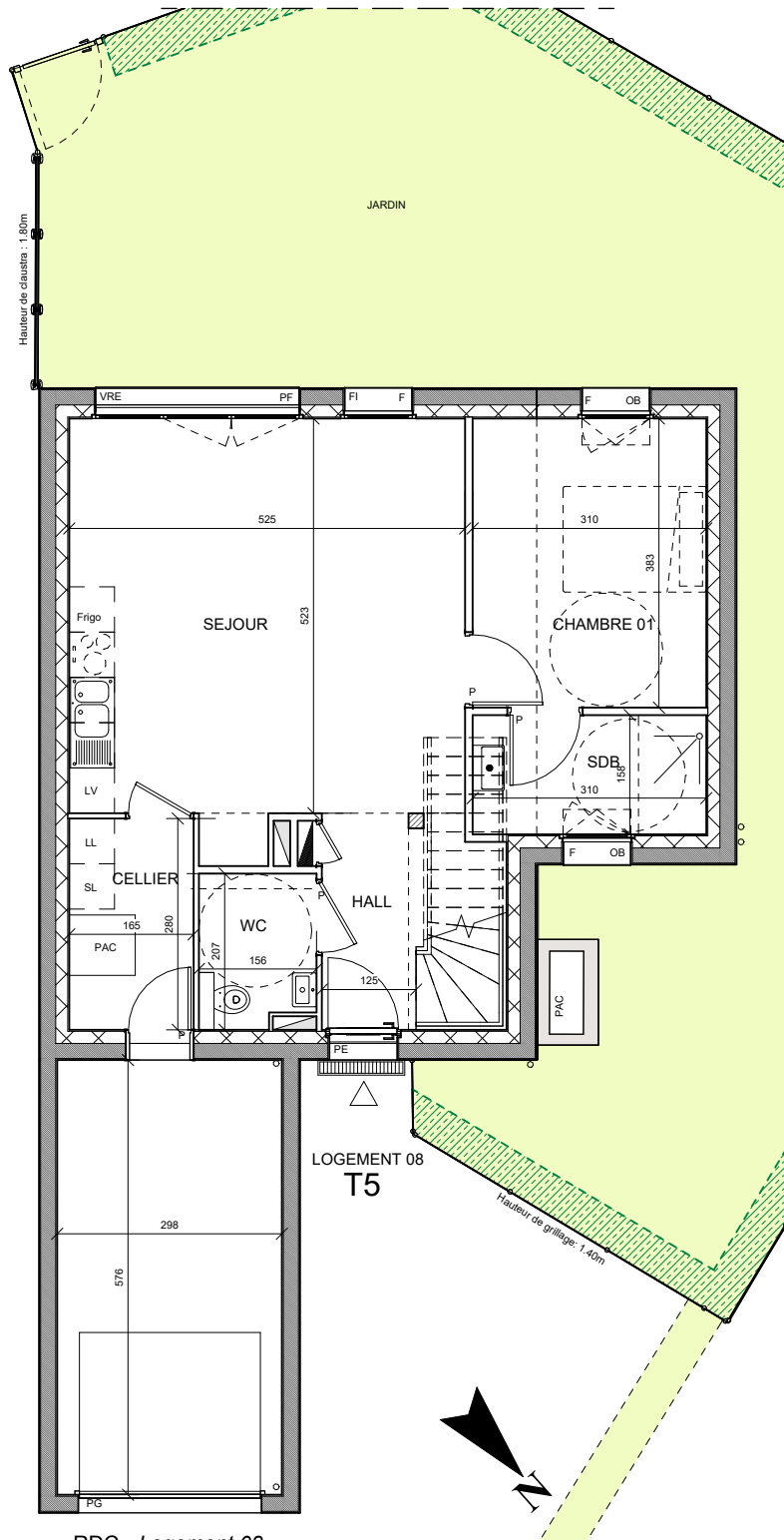


LOGEMENT 08 RDC & R+1 ZAC Cour des Bois 44522 MESANGER T5

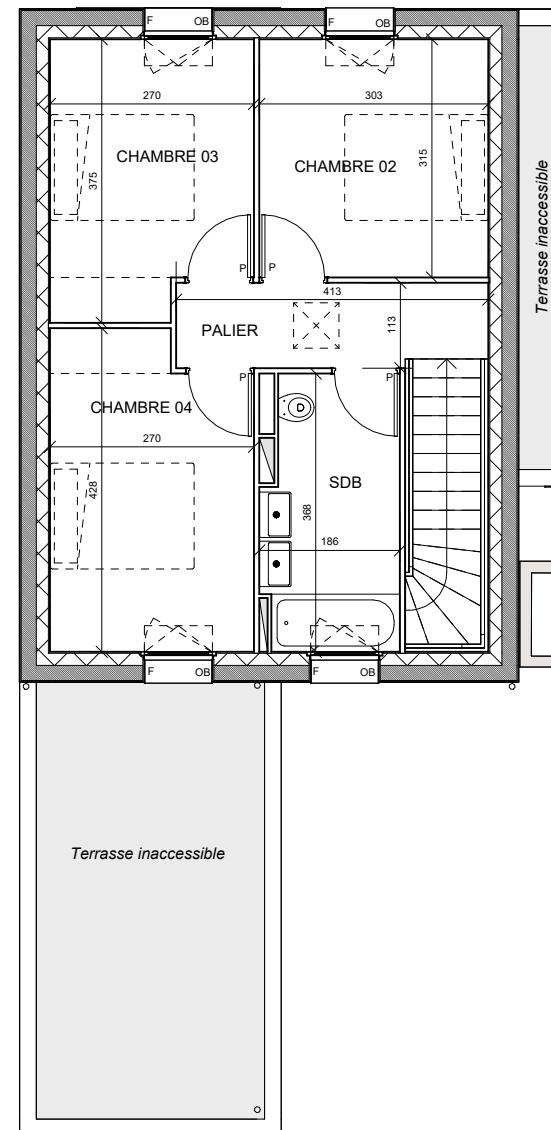
Désignation des pièces RDC	Surface habitable	Désignation des pièces R+1	Surface habitable
Hall	3.8m ²	Palier	4.5m ²
Séjour	28.1m ²	Chambre 02	9.5m ²
Cellier	4.6m ²	Chambre 03	9.5m ²
Chambre 01	11.9m ²	Chambre 04	10.9m ²
WC	2.9m ²	Sdb	6.3m ²
Sdb	4.9m ²		
Surface habitable totale	96.9m²		ECH : 1/100
Garage	17.2m ²		
Jardin	118m ²		

Légende			
PF	Porte fenêtre		Tableau électrique
VRE	Volet Roulant Electrique		Gaine technique
PE	Porte d'entrée		Aire de manoeuvre pour personnes à mobilité réduite
P	Porte		Haie bocagère + grillage
PG	Porte de garage		Brise vue
OB	Oscillo-battant		Portillon
FI	Fixe		Gazon
	Trappe de visite		Dalle béton pour pompe à chaleur

NOTA : Le présent plan exprime les dispositions générales de l'appartement susceptibles d'adaptation techniques, de dimension et d'organisation en fonction des nécessités technique de réalisation. Les côtes et les surfaces peuvent subir des modifications mineures lors de l'élaboration des plans d'exécution. Les poutres, poteaux, soffites et faux-plafonds, n'apparaissent pas systématiquement. L'aménagement de la cuisine est donné à titre indicatif.



RDC - Logement 08



R+1 - Logement 08