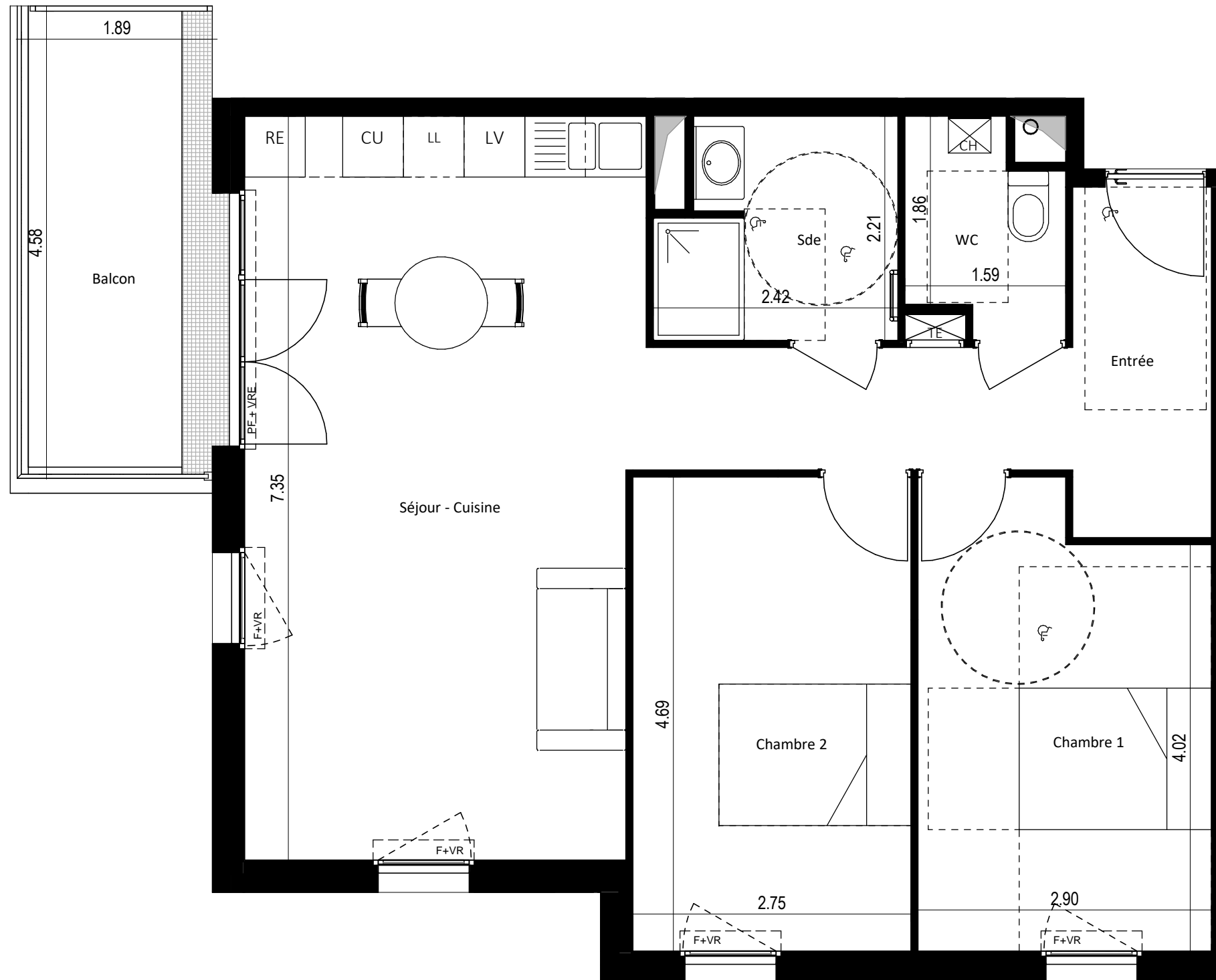


# ATLANTICA

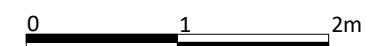
## - PORNIC - Zac de la RIA



étage	n°Cage Escalier	n°logement	type logement
R+2	A	A203	T3
Entrée			9.81 m <sup>2</sup>
Séjour - Cuisine			28.46 m <sup>2</sup>
Chambre 1			12.63 m <sup>2</sup>
Chambre 2			12.89 m <sup>2</sup>
Sde			4.92 m <sup>2</sup>
WC			2.97 m <sup>2</sup>
<b>SURFACE HABITABLE TOTALE</b>			<b>71.68 m<sup>2</sup></b>
Balcon			8.44 m <sup>2</sup>

LEGENDE

	Gainetechnique		VRE: Volet Roulant Electrique
	Chaudière		VR: Volet Roulant
	Tableau Electrique		F: Fenêtre
	Poteau bois loggia		PF: Porte Fenêtre
	Soffite - Faux-plafond		RE: Réfrigérateur
			LL: Lave Linge
			LV: Lave Vaisselle
			CU: Cuisson
			SS: Séche Serviettes
			PL: Placard
			GC: Garde-Corps
			PV: Pare-Vue



**ARLAB**  
architectes

Crée le 23/11/2022 Indice: 6

Les surfaces, côtes, gaines, retombés, soffites et faux-plafond ainsi que l'emplacement des sanitaires ne sont pas tous figurés ou le sont à titre indicatif. Des modifications sont susceptibles d'être apportées à ce plan en fonction des impératifs administratifs, des contraintes techniques de conception et des tolérances d'exécution, tant en ce qui concerne les dimensions libres que les équipements et les réseaux divers, les appareillages sanitaires et électriques. Seuls seront fournis les équipements figurant sur le descriptif en annexe de vente.