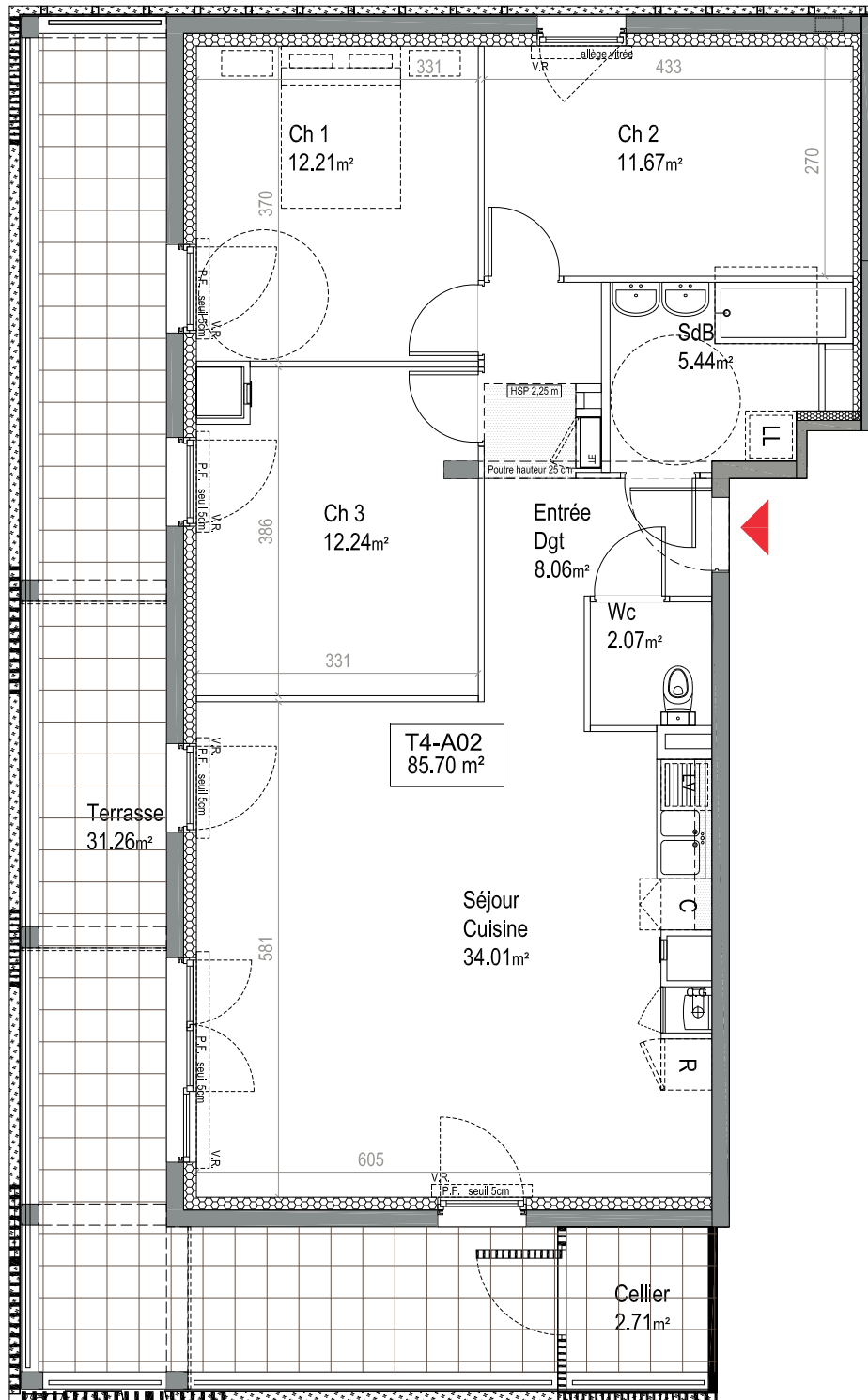


Batiment A



Le présent plan est établi sur la base du dossier de permis de construire et pourra subir des adaptations dimensionnelles, techniques, et d'organisation afin de répondre aux contraintes induites par les études détaillées d'exécution.  
 Les surfaces des placards sont comprises dans la surface des pièces où ils se situent.  
 Les poutres, poteaux, canalisations et faux plafonds n'apparaissent pas systématiquement sur le présent plan. Les surfaces ainsi que les équipements et le mobilier sont mentionnés à titre indicatif. Les plantations éventuelles ne sont pas contractuelles.  
 L'implantation des meubles évier et autres éléments de cuisine de l'opération est indicative, et permet de visualiser le positionnement des arrivées et d'évacuations d'eau à la livraison du logement.



22/10/2018

Indice : 0



# Le Saint Ex'

Rue Willy BRANDT  
44400 REZE

PLAN DE COMMERCIALISATION

NIV: RDC N° D'APPT: A02 TYPE: T4



Entrée + Dgt	8.06 m <sup>2</sup>
Salle de bain	5.44 m <sup>2</sup>
Wc	2.07 m <sup>2</sup>
Chambre 01	12.21 m <sup>2</sup>
Chambre 02	11.67 m <sup>2</sup>
Chambre 03	12.24 m <sup>2</sup>
Séjour / Cuisine	34.01 m <sup>2</sup>

<b>SURFACE TOTALE HABITABLE</b>	<b>85.70 m<sup>2</sup></b>
Terrasse ou Balcon	31.26 m <sup>2</sup>
Cellier	2.71 m <sup>2</sup>

## SCCV REZE JAGUERE

3 Pce A. CAMUS  
44201 NANTES

### LEGENDE

TABLEAU ELECTRIQUE	PORTE-FENETRE (ALLÈGE VITRES)
DALLE BETON LISSE	VOLET ROULANT
SECHE-SERVIETTE	CHAUDIERE GAZ
FAUX-PLAFOND, SOFFITE	RETOMBEE
GAINES	
PORTE FENETRE BATTANTE 1 vantail + volet roulant	PORTE FENETRE BATTANTE 2 vantaux + volet roulant