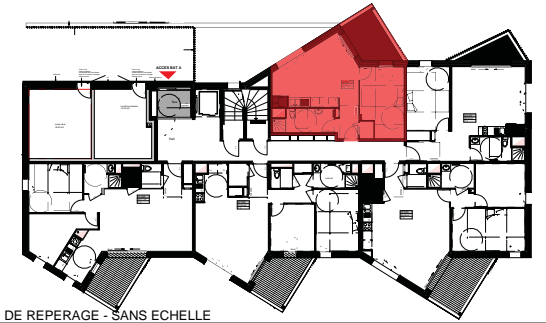


LES VILLAS DE SEVRE

Rue Jean-Baptiste Vigier - 44400 REZE

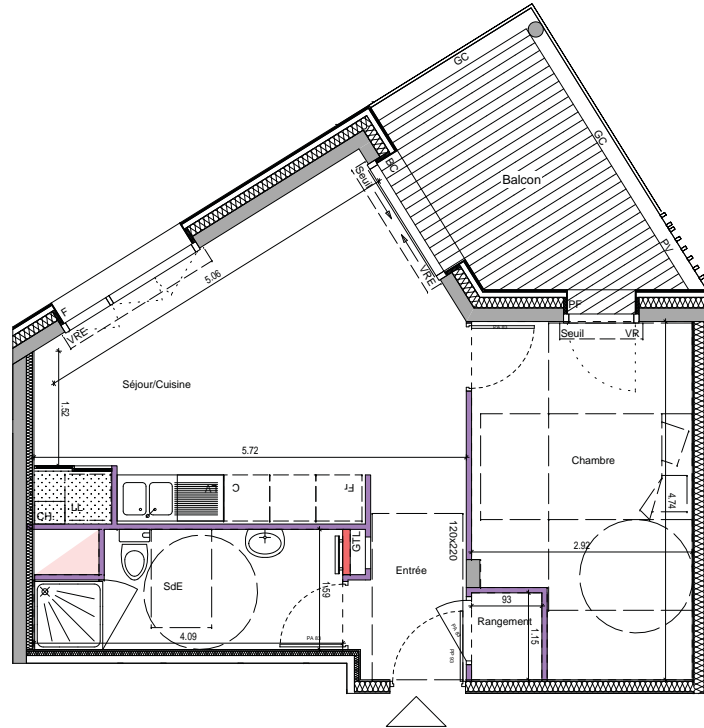
PLAN DE VENTE



PLAN DE REPERAGE - SANS ECHELLE



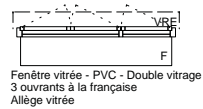
Date du plan : 23 Mars 2017



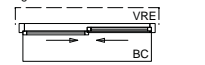
0 1m 2m

NOTA: Le présent plan exprime les dispositions générales de l'appartement susceptibles d'adaptation technique, de dimension et d'organisation en fonction des nécessités techniques de réalisation. Les cotes et les surfaces peuvent subir des modifications mineures lors de l'élaboration des plans d'exécution. Les poutres, les poteaux, soffites et faux-plafonds n'apparaissent pas systématiquement. L'aménagement de la cuisine est donné à titre indicatif.

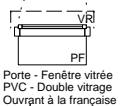
LEGENDE



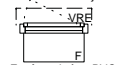
Fenêtre vitrée - PVC - Double vitrage 3 ouvrants à la française
Allège vitrée



Baie coulissante - PVC - Double vitrage



Porte - Fenêtre vitrée PVC - Double vitrage Ouvrant à la française



Fenêtre vitrée - PVC - Double vitrage Ouvrant à la française
Allège vitrée

PF Porte Fenêtre
F Fenêtre
BC Baie coulissante
VR Volet roulant
VRE Volet roulant électrique

Aires de manoeuvre pour personne à mobilité réduite

GC : Garde-corps vitré ou tasseaux bois
PV : Pare-vue tasseaux bois

Platelage bois

Voile béton

Cloison SAD

Mur béton + isolant + bardage

Cloison

Poteau béton

Soffite ou Faux-plafond

GTL Tableau électrique

Gaine technique

CH Chaudière

Sèche serviettes

BATIMENT A

LOGEMENT A101

TYPE 2

RDC HAUT

PIECES

SURFACES HABITABLES

Chambre	12.57 m ²
Entrée	3.76 m ²
Rangement	1.07 m ²
SdE	6.03 m ²
Séjour/Cuisine	20.25 m ²
Total surface	43.68 m²
Balcon	9.39 m ²