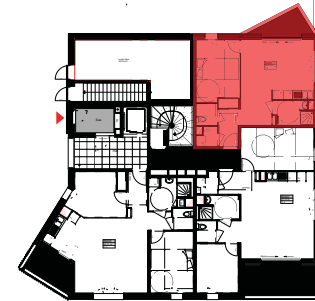


# LES VILLAS DE SEVRE

Rue Jean-Baptiste Vigier - 44400 REZE

## PLAN DE VENTE



PLAN DE REPERAGE - SANS ECHELLE



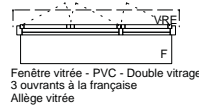
Date du plan : 23 Mars 2017

BATIMENT B	LOGEMENT B 001
TYPE 2	RDC
PIECES	SURFACES HABITABLES

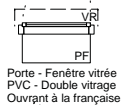
Cellier	1.57 m <sup>2</sup>
Chambre 1	11.56 m <sup>2</sup>
Entrée + PL	4.22 m <sup>2</sup>
SdE	3.90 m <sup>2</sup>
Séjour/Cuisine	22.38 m <sup>2</sup>
WC	2.04 m <sup>2</sup>
<b>Total surface</b>	<b>45.67 m<sup>2</sup></b>
Terrasse	3.88 m <sup>2</sup>

NOTA: Le présent plan exprime les dispositions générales de l'appartement susceptibles d'adaptation technique, de dimension et d'organisation en fonction des nécessités techniques de réalisation. Les cotes et les surfaces peuvent subir des modifications mineures lors de l'élaboration des plans d'exécution. Les poutres, les poteaux, soffites et faux-plafonds n'apparaissent pas systématiquement. L'aménagement de la cuisine est donné à titre indicatif.

### LEGENDE



Fenêtre vitrée - PVC - Double vitrage  
3 ouvrants à la française  
Allège vitrée



Porte - Fenêtre vitrée  
PVC - Double vitrage  
Ouvrant à la française



Aires de manœuvre pour  
personne à mobilité réduite



Plafond bois

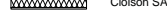
PF Porte Fenêtre  
F Fenêtre  
BC Baie coulissante  
VR Volet roulant  
VRE Volet roulant électrique

GC : Garde-corps vitré ou tasseaux bois  
PV : Pare-vue tasseaux bois

Voile béton



Voile béton



Cloison SAD



Mur béton + isolant + bardage



Cloison



Poteau béton



Sofrite ou Faux-plafond

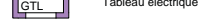
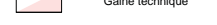


Tableau électrique



Gaine technique



Chaudière



Sèche serviettes