

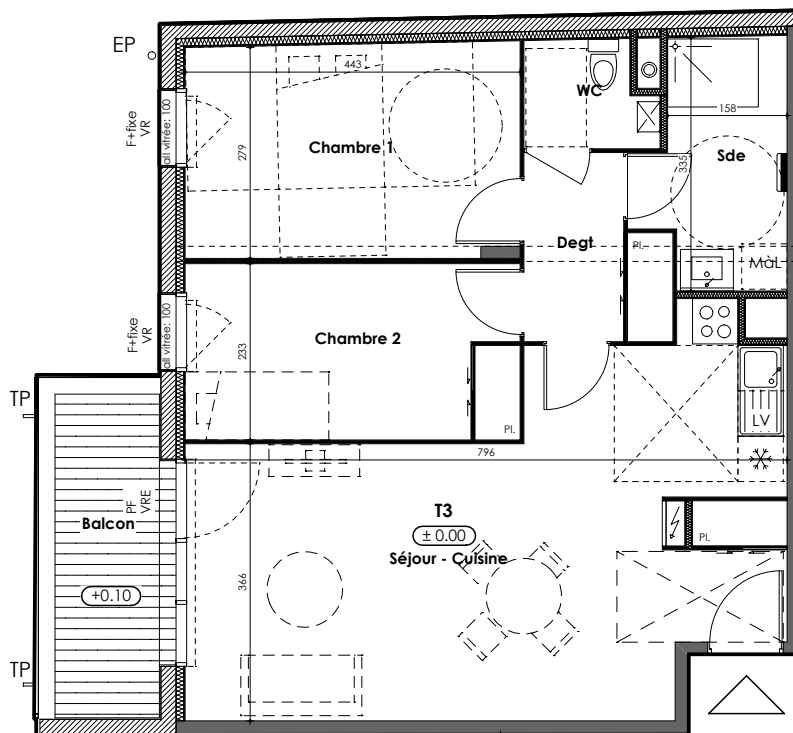


Résidence **LES TERRASSES DE LA LIOTTERIE**

19 rue de la Liotterie - 44430 LE LOROUX-BOTTEREAU

BATIMENT B
Appartement n°B103
3 Pièces - 67.07 m²

premier étage



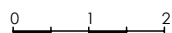
Pièce :	Superficie :
Séjour - Cuisine + Pl.	32,19 m ²
Chambre 1	12,44 m ²
Chambre 2 + Pl.	10,21 m ²
Salle d'eau	5,75 m ²
Dégagement	4,18 m ²
Wc	2,30 m ²

TOTAL HABITABLE 67,07 m²

Balcon 5,91 m²

Plan mis à jour le 04 Octobre 2022

Des modifications sont susceptibles d'être apportées à ce plan en fonction des nécessités techniques de réalisation, tant en ce qui concerne les dimensions libres, que l'équipements. Les surfaces indiquées sont approximatives, les retombées, les faux plafonds, ainsi que l'emplacement des équipements sont figurés à titre indicatif. Les surfaces habitables sont conformes au décret du 23 mars 1997 (art.4.1)



Légende :

Machine à Laver	Tableau électrique	Chaudière	F Fenêtre	Retombée de poutre	Espace de manoeuvre PMR	Emprise douche PMR
Réfrigérateur	Cuisson + four	VR Volet roulant	PF Porte - fenêtre	Soffite		

