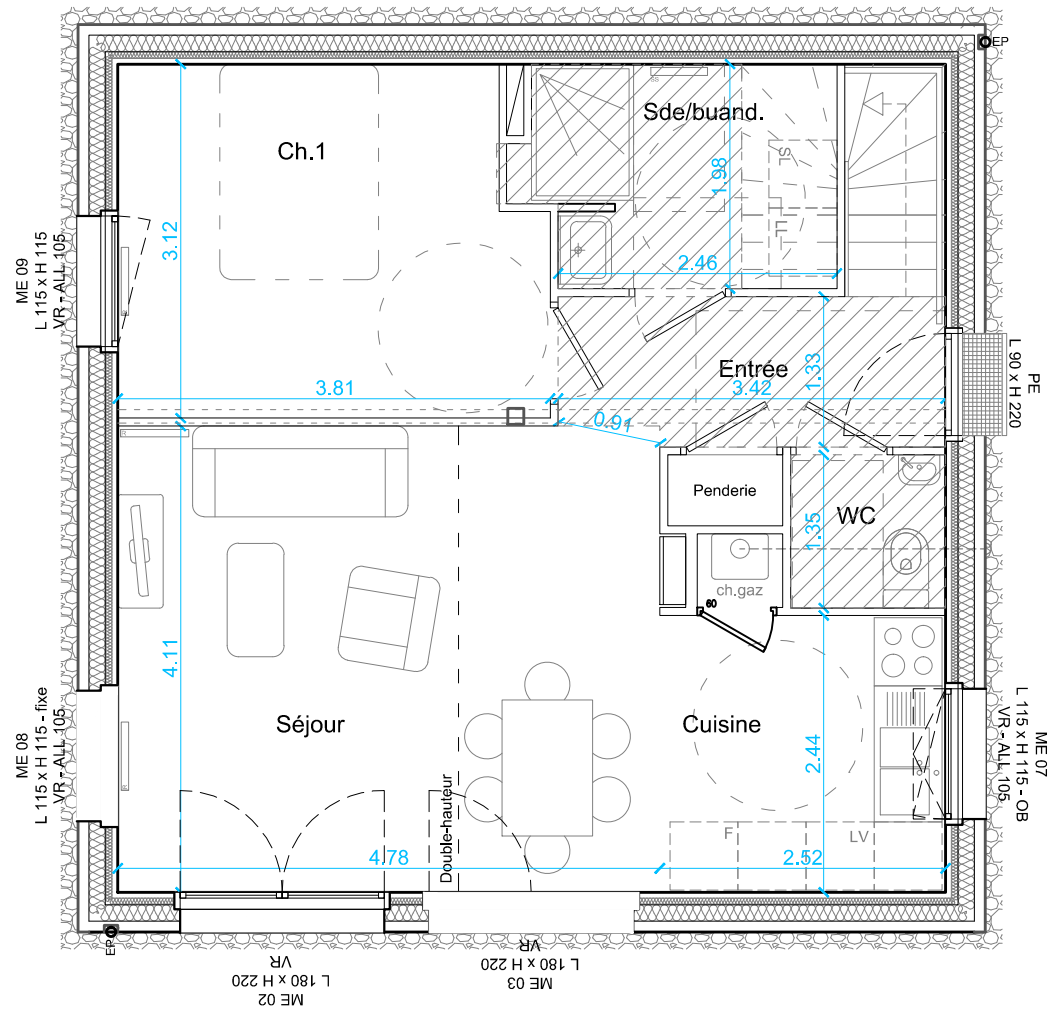
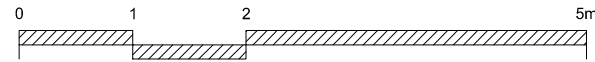
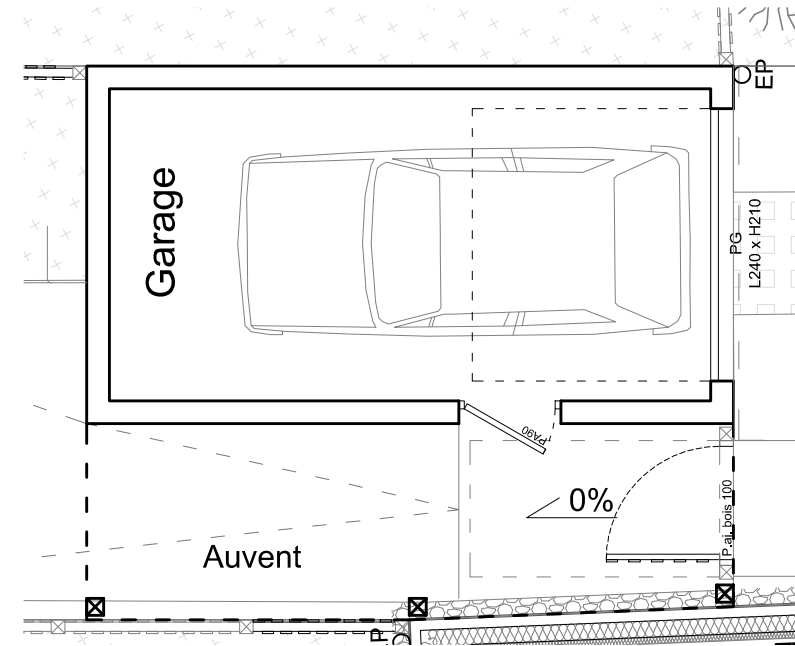
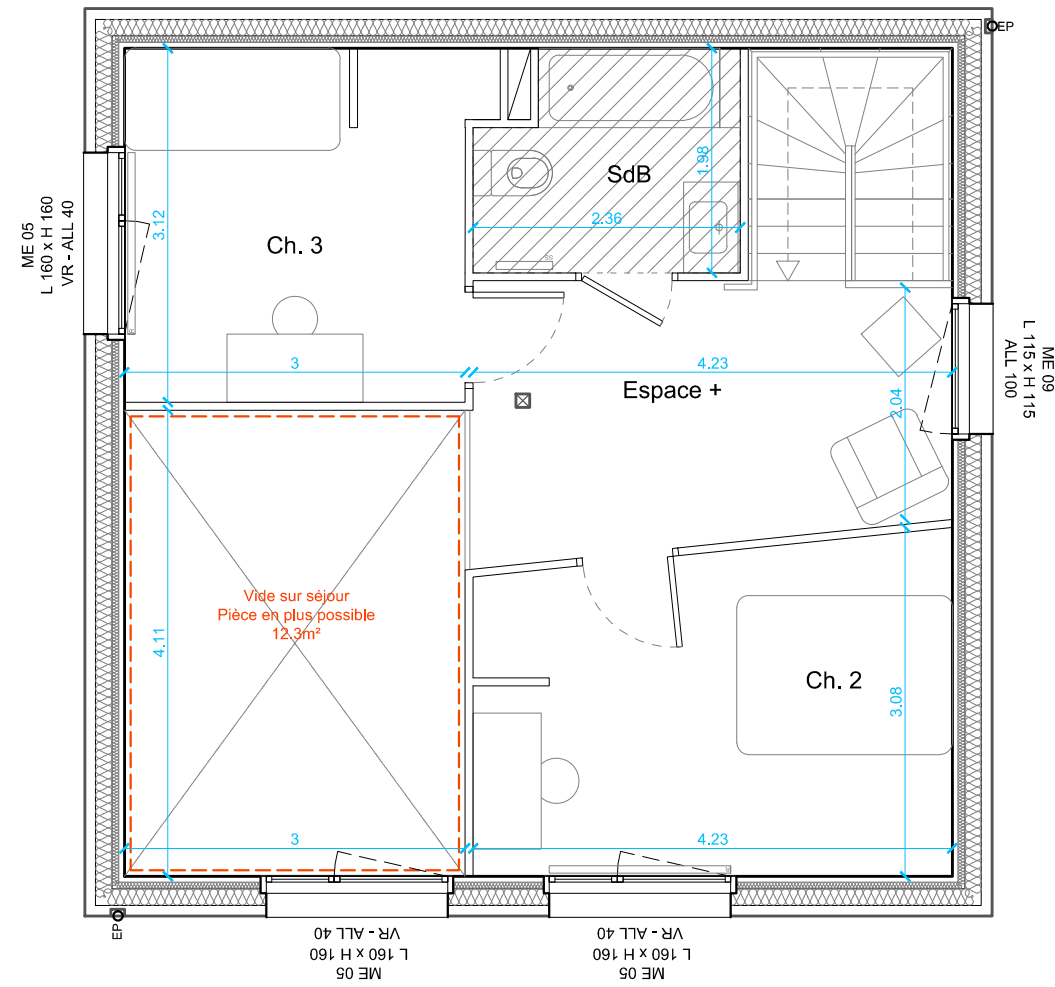


Niveau RDC HSP 2,50m



Niveau R+1 HSP plafond sous rampant



NOTA :

Les indications de ce plan sont essentielles mais prévisionnelles, et la surface est approximative au sens des articles L.261-15 et R.261-25 du Code de la Construction et de l'Habitation.

Le présent plan pourra subir des adaptations dimensionnelles, techniques et d'organisation, afin de répondre aux contraintes induites par les études d'exécution et pour des raisons techniques.

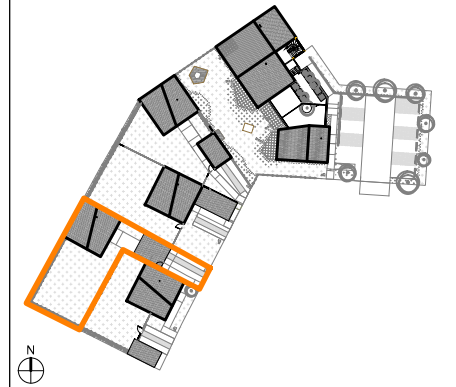
Les poutres, poteaux, soffites et faux-plafonds n'apparaissent pas systématiquement sur le présent plan. Les éléments de mobilier, meubles et plans de travail ne sont placés qu'à titre indicatif et ne sont pas fournis.



Brick N'Wood

îlot 9

4 maisons individuelles
et 8 logements collectif
Zac de la Métairie, îlot 9
44220 Couëron



LOT n°3

Type 4

TABLEAU DES SURFACES

Entrée	5.1 m ²
Cuisine / Séjour	26.3 m ²
WC	1.8 m ²
Salle d'eau / buanderie	4.6 m ²
Espace +	9.8 m ²
Chambre 1	11.3 m ²
Chambre 2	12.0 m ²
Chambre 3	9.5 m ²
Salle de Bain / WC	4.3 m ²
TOTAL Surface habitable	84.7 m²
Parcelle	318.0 m ²
Jardin	236.0 m ²
Garage	14.6 m ²

soffite ou faux-plafond technique

TE tableau électrique

gaine technique

Plan de commercialisation

Avril 2019
Indice 02

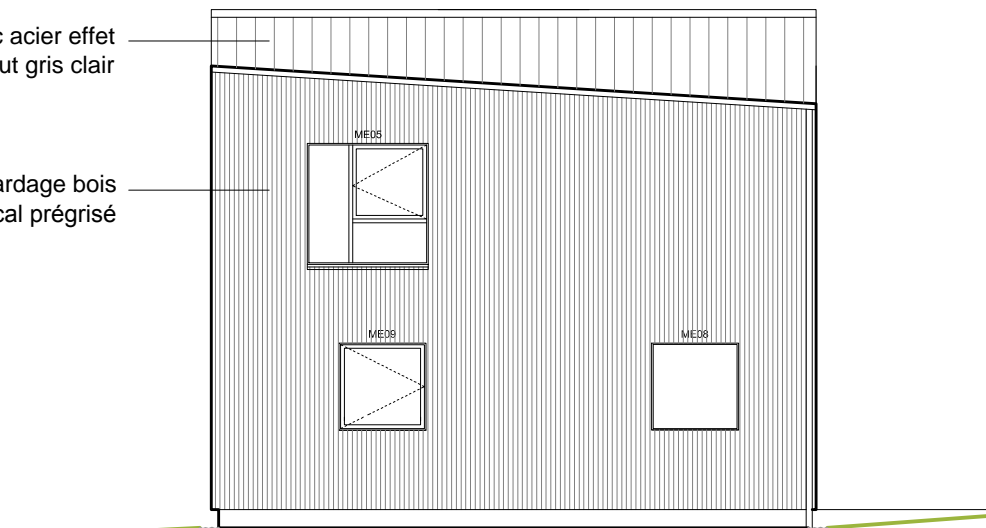
Vendredi

SARL Vendredi Architecture & Urbanisme

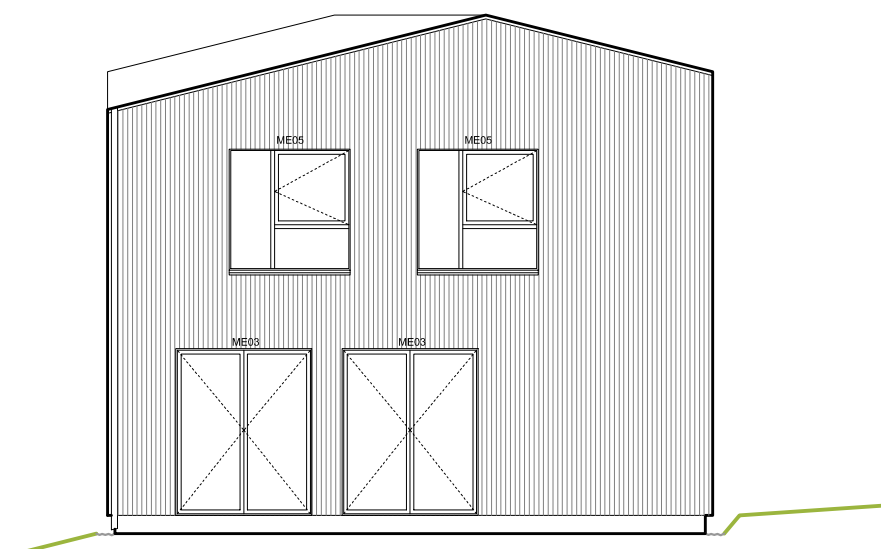


Toiture bac acier effet joint debout gris clair

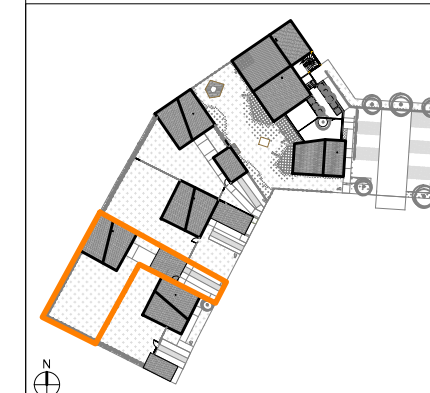
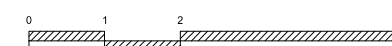
Bardage bois vertical prégrisé



Façade nord-ouest



Façade sud-ouest



LOT n° 3
Type 4

NOTA :
Les indications de ce plan sont essentielles mais prévisionnelles, et la surface est approximative au sens des articles L.261-15 et R.261-25 du Code de la Construction et de l'Habitation.
Le présent plan pourra subir des adaptations dimensionnelles, techniques et d'organisation, afin de répondre aux contraintes induites par les études d'exécution et pour des raisons techniques.
Les poutres, poteaux, soffites et faux-plafonds n'apparaissent pas systématiquement sur le présent plan. Les éléments de mobilier, meubles et plans de travail ne sont placés qu'à titre indicatif et ne sont pas fournis.

Plan de commercialisation
Avril 2019
Indice 02

Vendredi

SARL Vendredi Architecture & Urbanisme