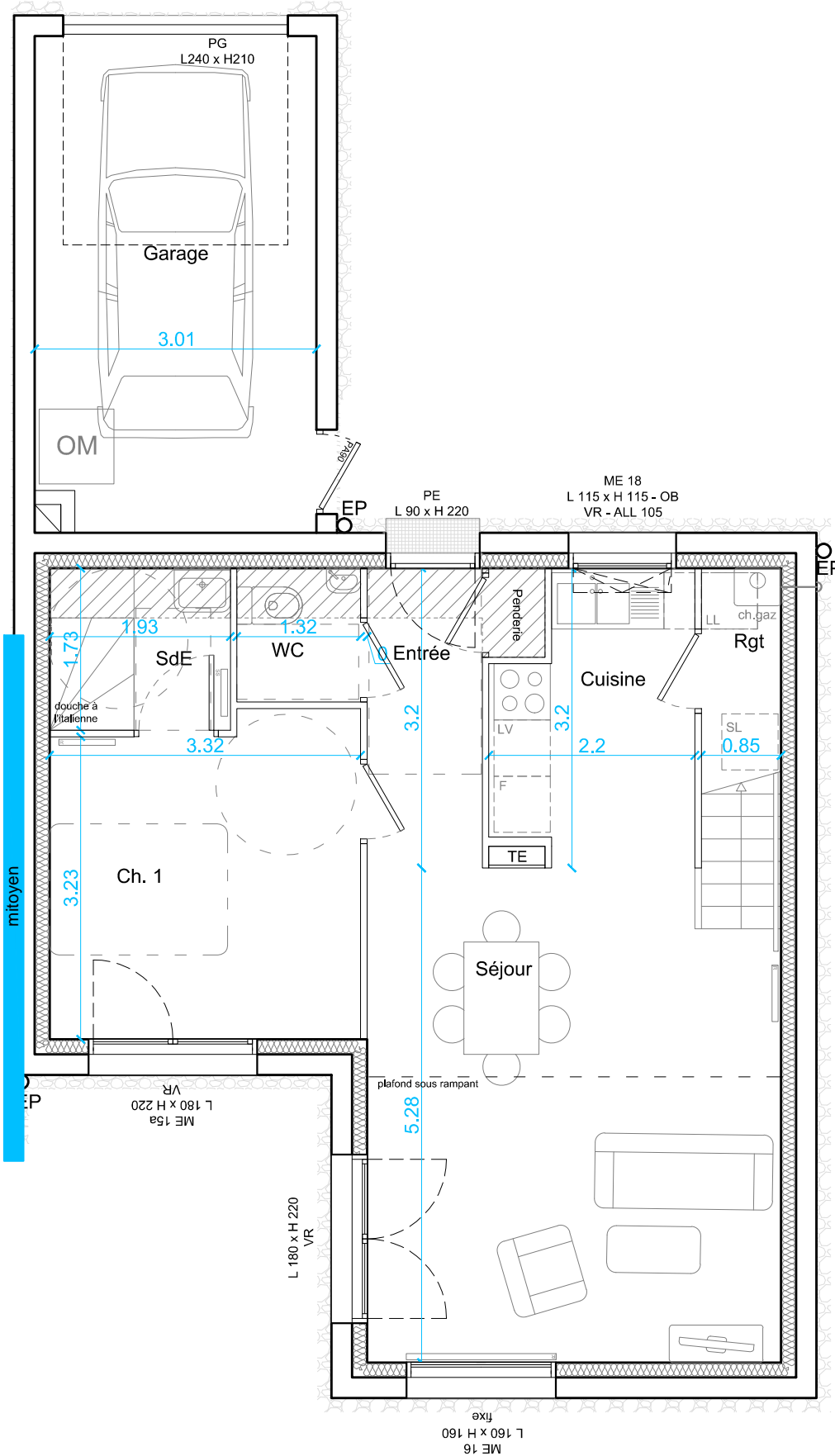
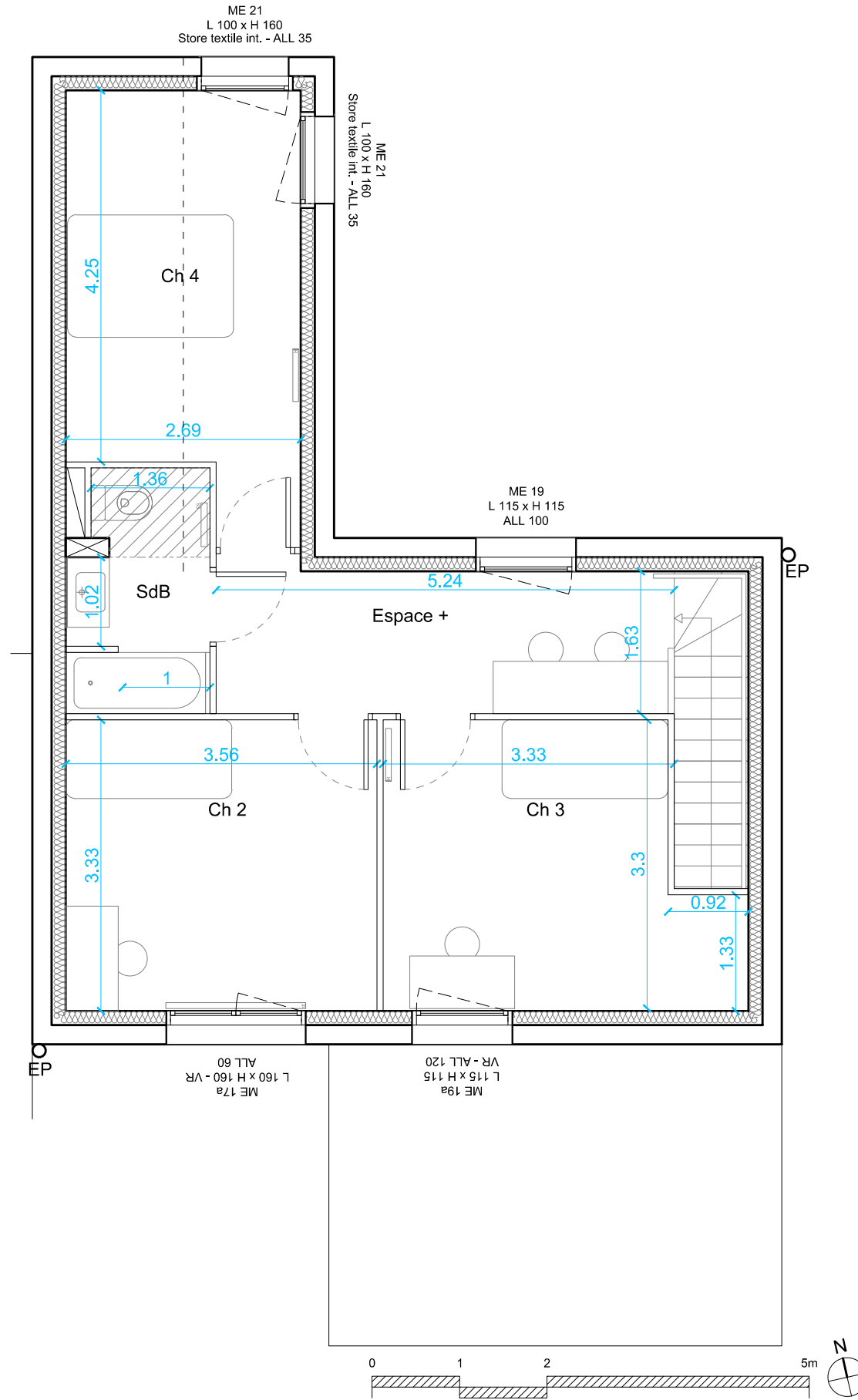


Niveau RDC HSP 2,50m



Niveau R+1 HSP plafond sous rampant



Brick N'Wood

îlot 11
11 maisons individuelles
Zac de la Métairie, îlot 9
44220 Couëron



LOT n° 3


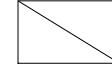
Type 5

TABLEAU DES SURFACES

Entrée	4.6 m ²
Cuisine	6.1 m ²
Séjour	22.7 m ²
Salle d'eau	3.3 m ²
WC	1.9 m ²
Rangement	1.2 m ²
Chambre 1	11.1 m ²
Chambre 2	11.9 m ²
Chambre 3	12.1 m ²
Chambre 4	12.4 m ²
Espace +	8.7 m ²
Salle de bain	4.3 m ²

TOTAL Surface habitable 100.3 m²

Parcelle	309.2 m ²
Jardin + Frontage	222.7 m ²
Garage	15.8 m ²

-  soffite ou faux-plafond technique
- TE** tableau électrique
-  gaine technique

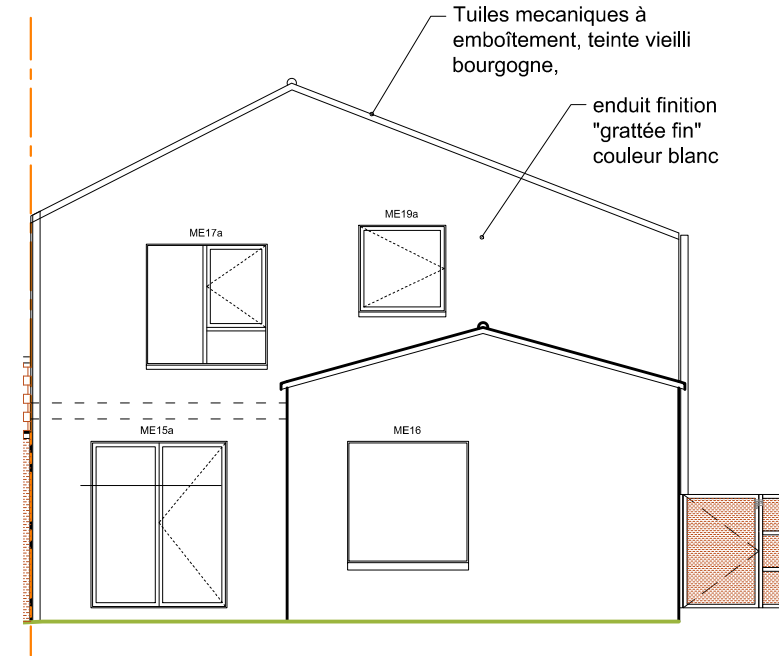
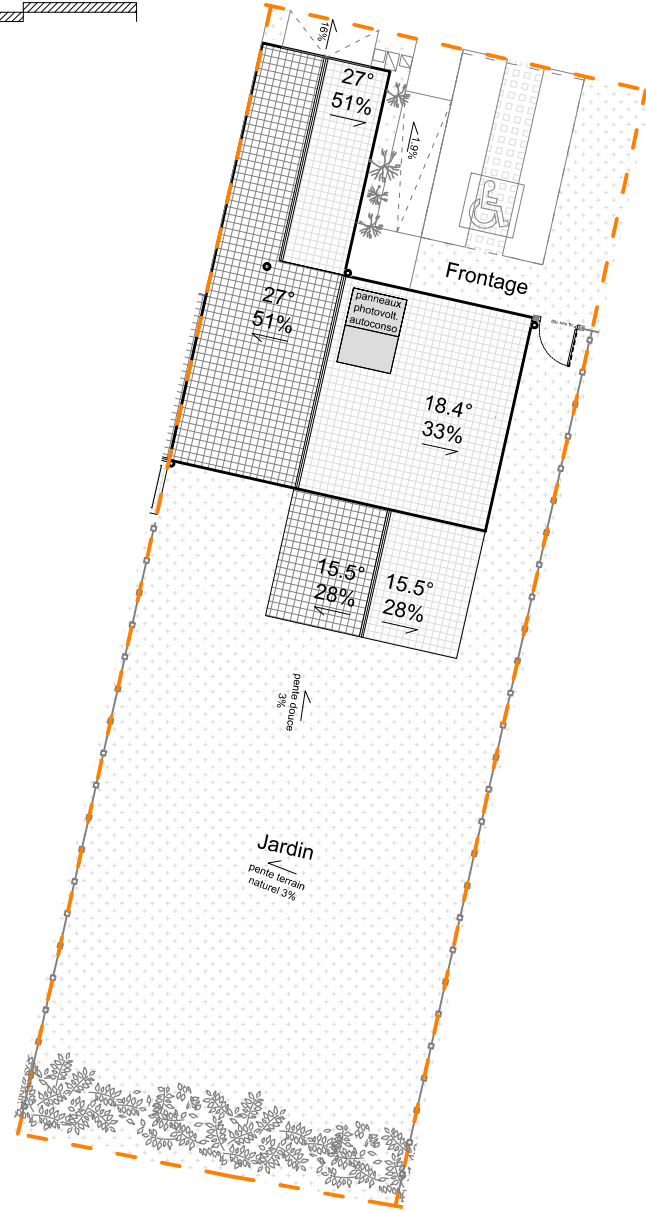
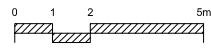
Plan de commercialisation Avril 2019
Indice 02

Vendredi

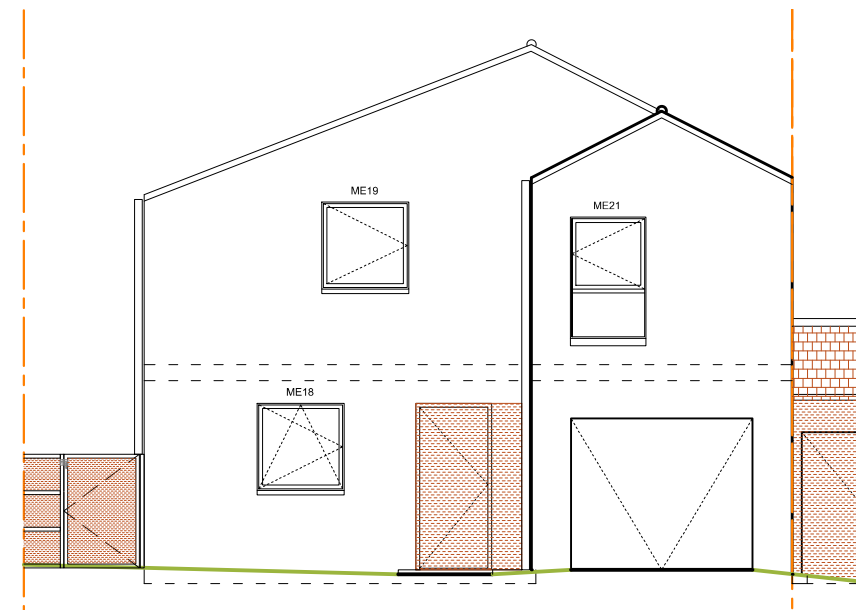
SARL Vendredi Architecture & Urbanisme

NOTA :
Les indications de ce plan sont essentielles mais prévisionnelles, et la surface est approximative au sens des articles L.261-15 et R.261-25 du Code de la Construction et de l'Habitation.
Le présent plan pourra subir des adaptations dimensionnelles, techniques et d'organisation, afin de répondre aux contraintes induites par les études d'exécution et pour des raisons techniques.
Les poutres, poteaux, soffites et faux-plafonds n'apparaissent pas systématiquement sur le présent plan. Les éléments de mobilier, meubles et plans de travail ne sont placés qu'à titre indicatif et ne sont pas fournis.

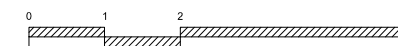
N
Plan Masse



Façade sud



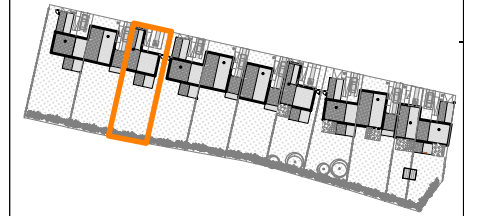
Façade nord



Brick N'Wood

îlot 11

11 maisons individuelles
Zac de la Métairie, îlot 9
44220 Couëron



LOT n° 3

Type 5

NOTA :

Les indications de ce plan sont essentielles mais prévisionnelles, et la surface est approximative au sens des articles L.261-15 et R.261-25 du Code de la Construction et de l'Habitation.

Le présent plan pourra subir des adaptations dimensionnelles, techniques et d'organisation, afin de répondre aux contraintes induites par les études d'exécution et pour des raisons techniques.

Les poutres, poteaux, soffites et faux-plafonds n'apparaissent pas systématiquement sur le présent plan. Les éléments de mobilier, meubles et plans de travail ne sont placés qu'à titre indicatif et ne sont pas fournis.

Plan de commercialisation

Avril 2019
Indice 02

Vendredi

SARL Vendredi Architecture & Urbanisme