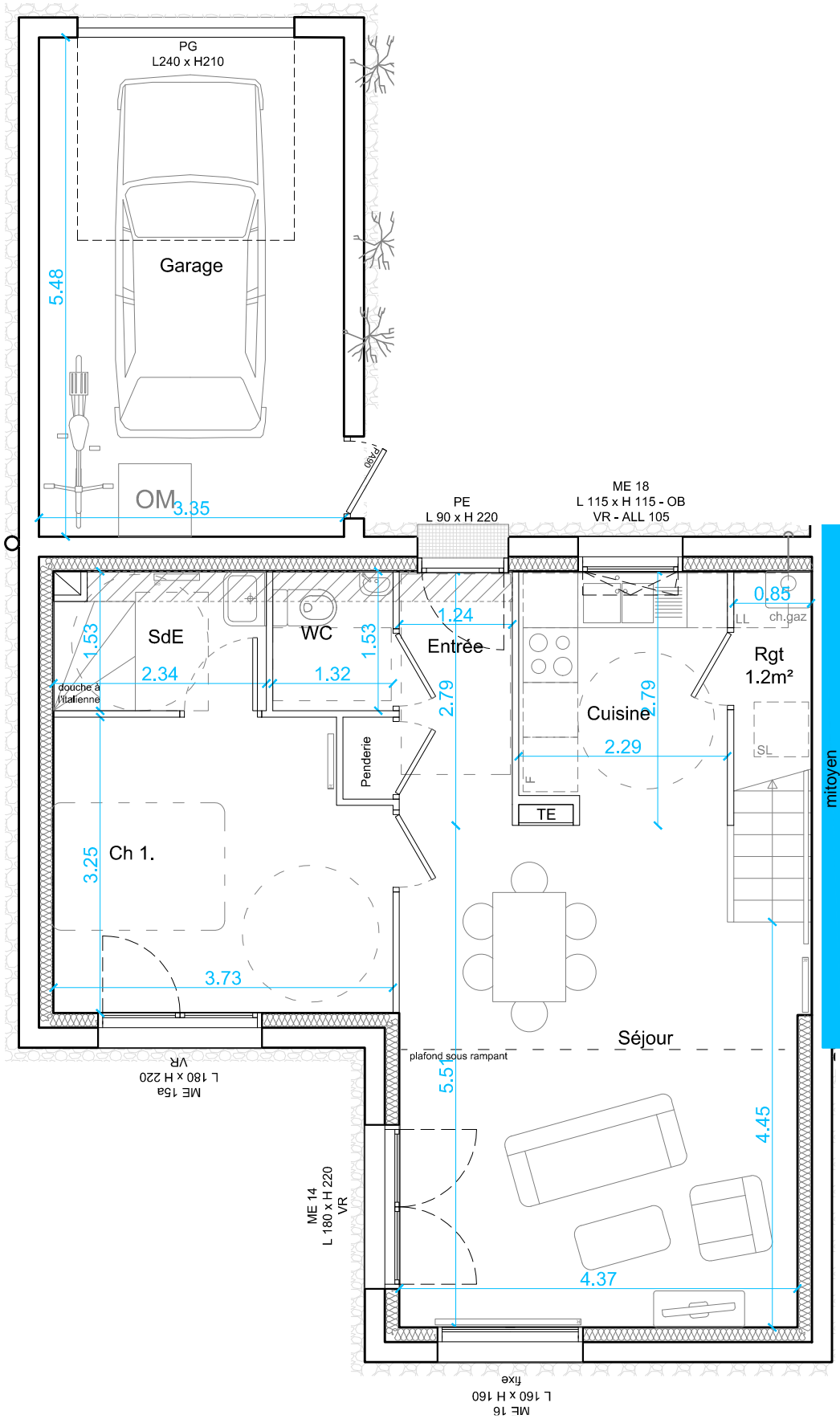
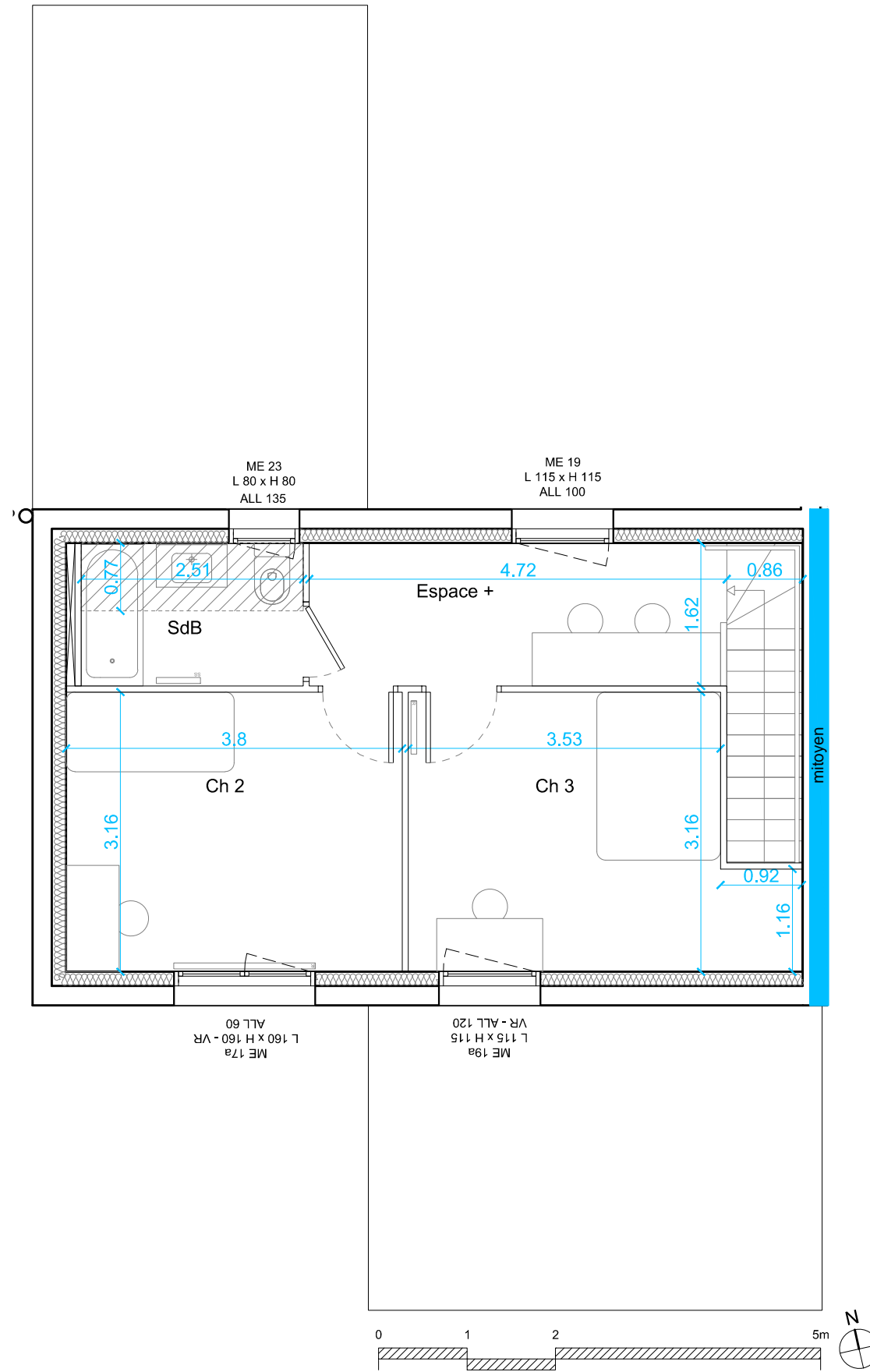


Niveau RDC HSP 2,50m



Niveau R+1 HSP plafond sous rampant



NOTA :  
Les indications de ce plan sont essentielles mais prévisionnelles, et la surface est approximative au sens des articles L.261-15 et R.261-25 du Code de la Construction et de l'Habitation.  
Le présent plan pourra subir des adaptations dimensionnelles, techniques et d'organisation, afin de répondre aux contraintes induites par les études d'exécution et pour des raisons techniques.  
Les poutres, poteaux, soffites et faux-plafonds n'apparaissent pas systématiquement sur le présent plan. Les éléments de mobilier, meubles et plans de travail ne sont placés qu'à titre indicatif et ne sont pas fournis.



Brick N'Wood

îlot 11  
11 maisons individuelles  
Zac de la Métairie, îlot 9  
44220 Couëron





LOT n° 4

Type 4

TABLEAU DES SURFACES

Entrée	4.0 m <sup>2</sup>
Cuisine + rgt	7.4 m <sup>2</sup>
Séjour	23.4 m <sup>2</sup>
Salle d'eau	3.5 m <sup>2</sup>
WC	2.0 m <sup>2</sup>
Chambre 1	11.5 m <sup>2</sup>
Chambre 2	12.2 m <sup>2</sup>
Chambre 3	12.0 m <sup>2</sup>
Espace +	7.5 m <sup>2</sup>
Salle de bain	4.1 m <sup>2</sup>

TOTAL Surface habitable	87.6 m <sup>2</sup>
Parcelle	311.7 m <sup>2</sup>
Jardin + Frontage	223.6 m <sup>2</sup>
Garage	18.4 m <sup>2</sup>

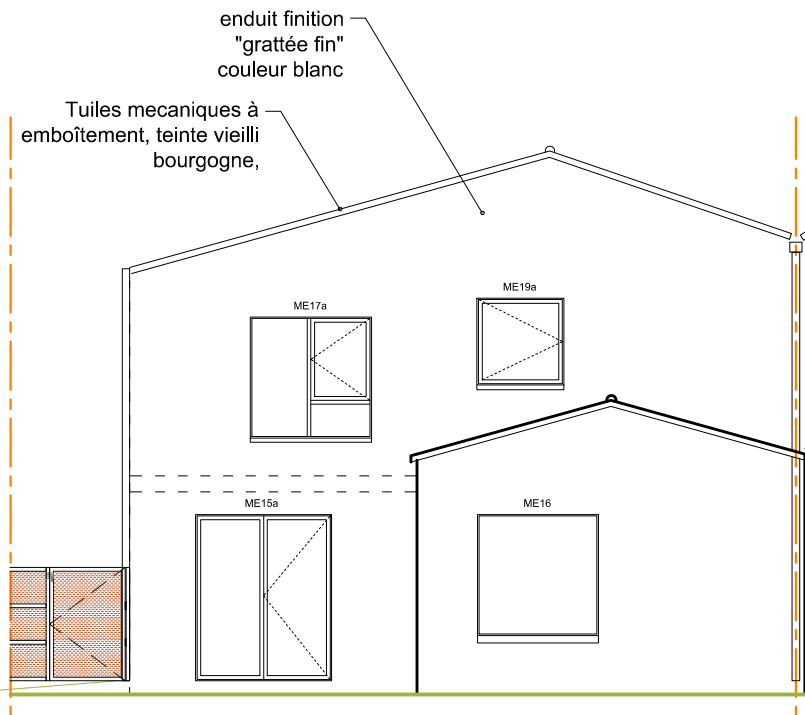
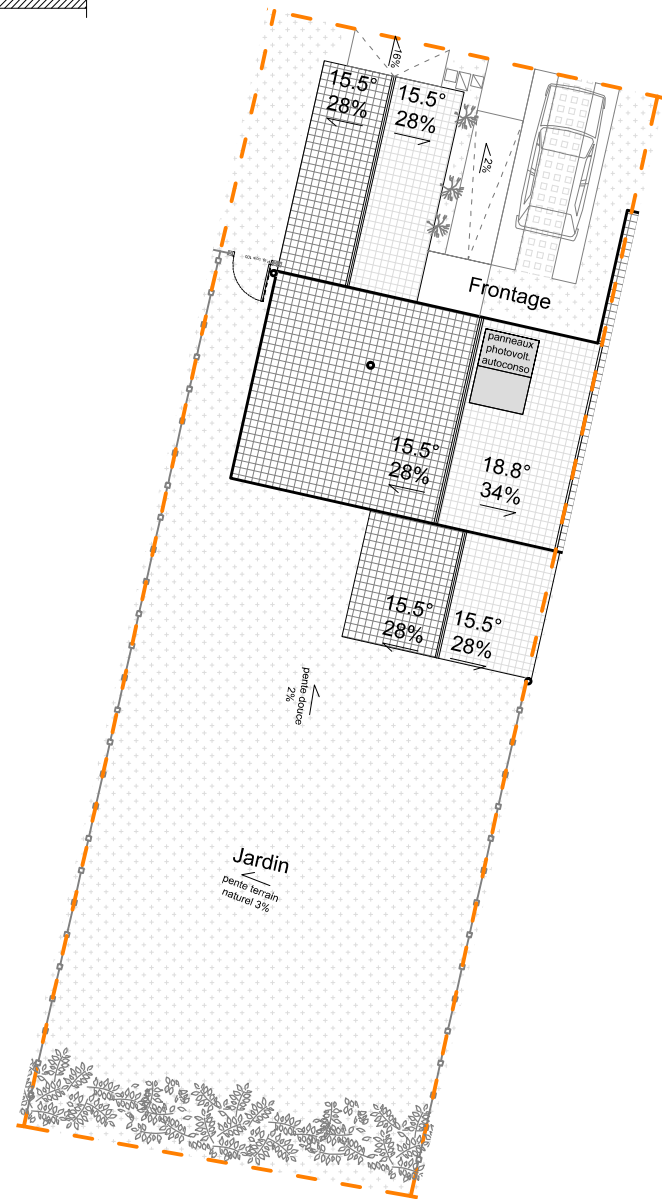
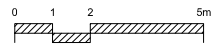
-  soffite ou faux-plafond technique
- TE** tableau électrique
-  gaine technique

Plan de commercialisation Avril 2019  
Indice 02

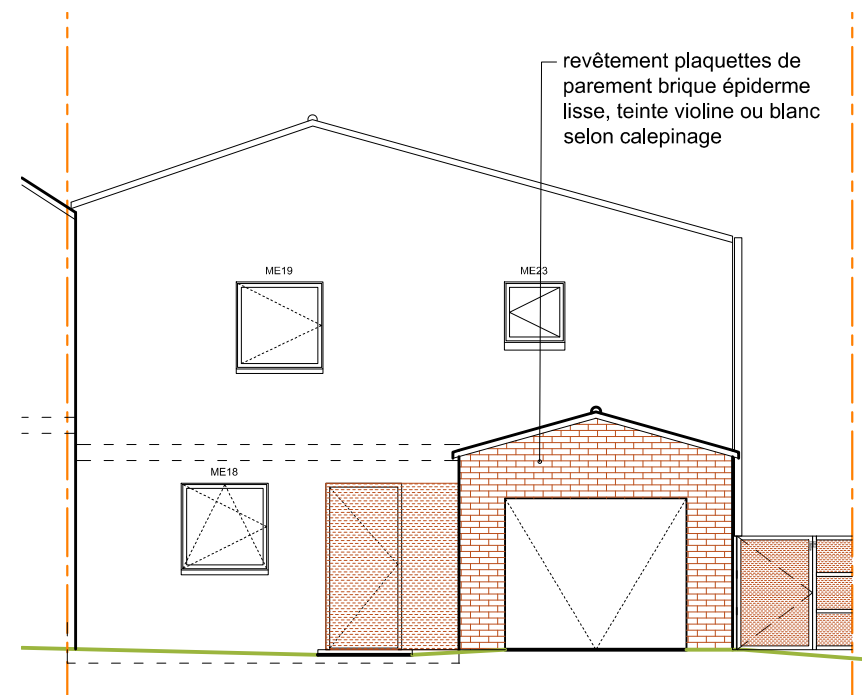
**Vendredi**

SARL Vendredi Architecture & Urbanisme

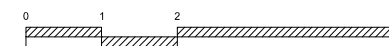
N  
Plan Masse



Façade sud



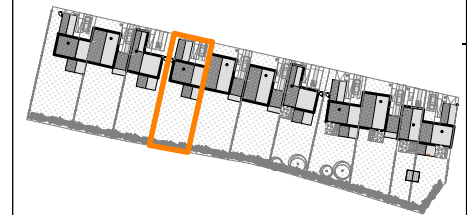
Façade nord



**Brick N'Wood**

îlot 11

11 maisons individuelles  
Zac de la Métairie, îlot 9  
44220 Couëron



**LOT n° 4**

Type 4

NOTA :

Les indications de ce plan sont essentielles mais prévisionnelles, et la surface est approximative au sens des articles L.261-15 et R.261-25 du Code de la Construction et de l'Habitation.

Le présent plan pourra subir des adaptations dimensionnelles, techniques et d'organisation, afin de répondre aux contraintes induites par les études d'exécution et pour des raisons techniques.

Les poutres, poteaux, soffites et faux-plafonds n'apparaissent pas systématiquement sur le présent plan. Les éléments de mobilier, meubles et plans de travail ne sont placés qu'à titre indicatif et ne sont pas fournis.

Plan de commercialisation

Avril 2019  
Indice 02

**Vendredi**

SARL Vendredi Architecture & Urbanisme