

GAÏA



MAITRE D'OUVRAGE
SILENE
 17 rue Mendès-France BP63
 44602 SAINT-NAZAIRE CEDEX

MAITRE D'OEUVRE
PEIT OEUVERE
 24 rue de Coulmiers
 44000 NANTES

PLAN DE VENTE
 Date : 20/10/2022
 Indice : A

Bât : D Log: D005 Niveau: R-1 - R+2 T4

SURFACES HABITABLES

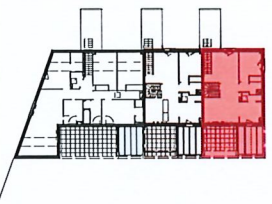
| Désignation des pièces | Surf. hab. |
|----------------------------------|----------------------------|
| Séjour | 28.90 m ² |
| Cuisine | 6.40 m ² |
| Cellier | 1.90 m ² |
| Chambre 1 | 9.00 m ² |
| Chambre 2 | 9.80 m ² |
| Chambre 3 | 10.20 m ² |
| Dgt | 1.30 m ² |
| Dgt | 2.30 m ² |
| Entrée | 4.20 m ² |
| Salle de bains | 6.30 m ² |
| WC | 1.70 m ² |
| Total Surfaces habitables | 82.00 m² |

SURFACES ANNEXES

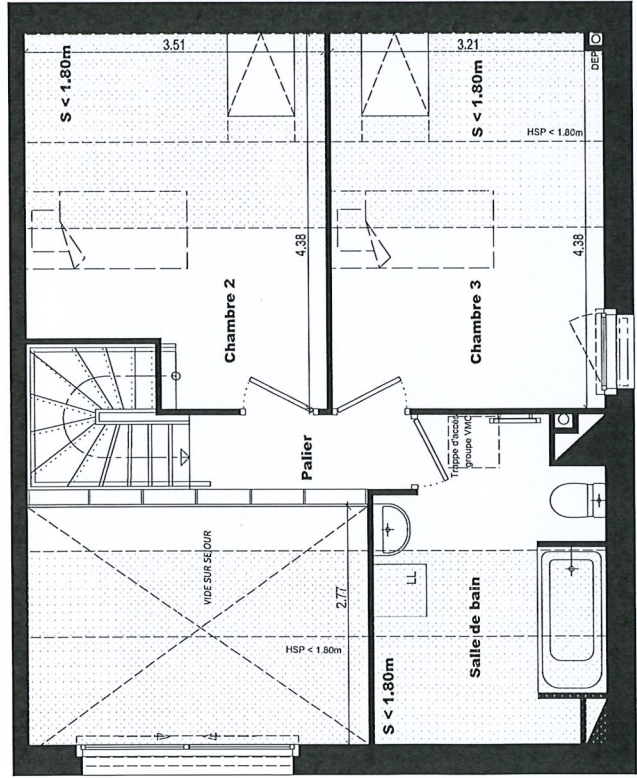
| | |
|-------------------------------------|----------------------|
| Terrasse | 10.50 m ² |
| Surfaces hauteur inférieur à 1.80 m | 11.00 m ² |
| Surfaces annexes non chauffées | 0.00 m ² |

LEGENDE

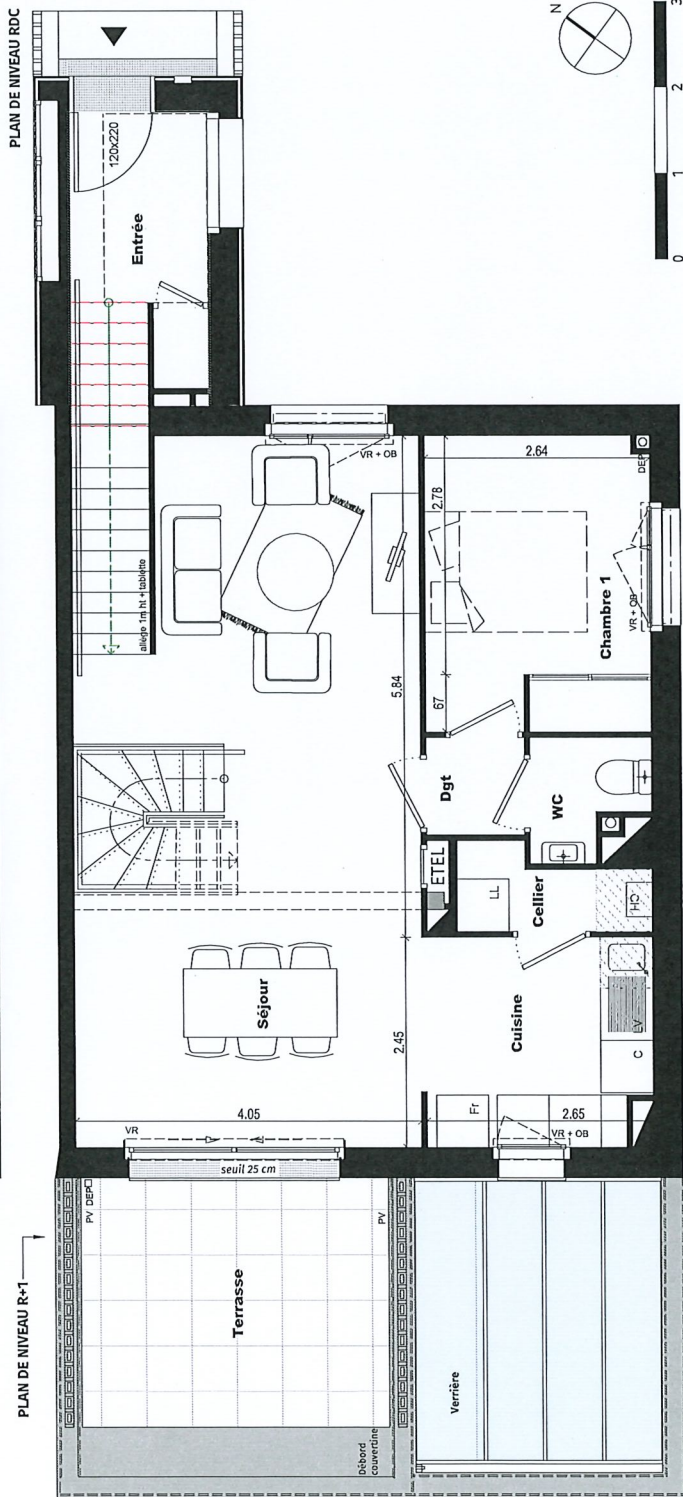
- Porte-fenêtre coulissante
- Porte-fenêtre à la française (2 vantaux)
- Fenêtre à la française (1 ou 2 vantaux)
- Fenêtre de toit
- Tableau électrique
- Soffite hsp 2.10m
- Dalles sur plot
- Gaine technique électrique
- Sèche-serviette
- Chaudière
- Decente eaux pluviales
- DEP
- Allège
- OB
- Oscillo-battant
- VR
- Volet roulant
- VRE
- Volet roulant électrique
- PV
- Pare-vue



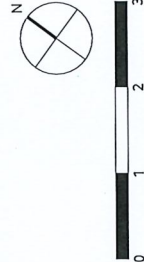
Plan de repérage du bâtiment
 Plan de repérage du logement



PLAN DE NIVEAU R+2



PLAN DE NIVEAU R-1



Des modifications sont susceptibles d'être apportées à ce plan en fonction des contraintes de réalisation, des nécessités techniques, réglementaires ou administratives, tant en ce qui concerne les dimensions libres, les éléments d'équipement et les réseaux divers. Les surfaces indiquées sont approximatives et les surfaces de placard sont incluses dans celles des pièces attenantes. Les retombées, faux-plafond, ainsi que l'emplacement des équipements sont figurés à titre indicatif. Les surfaces habitables sont conformes au décret du 23 Mars 1997 (Art 4.1)