

GAÏA

MAITRE D'OUVRAGE
SILENE
 17 rue Mendès-France BP63
 44602 SAINT-NAZAIRE CEDEX

MAITRE D'OEUVRE
PETTIT OEUVRE
 24 rue de Coulmiers
 44000 NANTES



Date : 20/10/2022
 Indice : A

PLAN DE VENTE

Bât : D	Logr : D005	Niveau : R+1 - R+2	T4
---------	-------------	--------------------	----

SURFACES HABITABLES

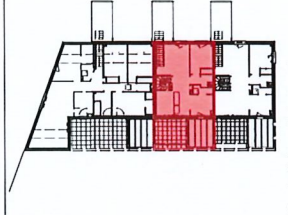
Désignation des pièces	Surf. hab.
Séjour	28.90 m ²
Cuisine	6.40 m ²
Cellier	1.90 m ²
Chambre 1	9.00 m ²
Chambre 2	9.80 m ²
Chambre 3	10.20 m ²
Dgt	1.30 m ²
Dgt	2.30 m ²
Entrée	4.20 m ²
Salle de bains	6.30 m ²
WC	1.70 m ²
Total Surfaces habitables	82.00 m²

SURFACES ANNEXES

Terrasse	10.50 m ²
Surfaces hauteur inférieur à 1.80 m	11.00 m ²
Surfaces annexes non chauffées	0.00 m ²

LEGENDE

	Porte-fenêtre coulissante		Tableau électrique		Descente eaux pluviales
	Porte-fenêtre à la française (2 vantaux)		Sofrite hsp 2.10m		Allège
	Fenêtre à la française (1 ou 2 vantaux)		ballies sur plot		Oscille-battant
	Fenêtre de toit		Gaine technique électrique		Volet roulant électrique
			Sèche-serviette		Pare-vue
			Chaudière		

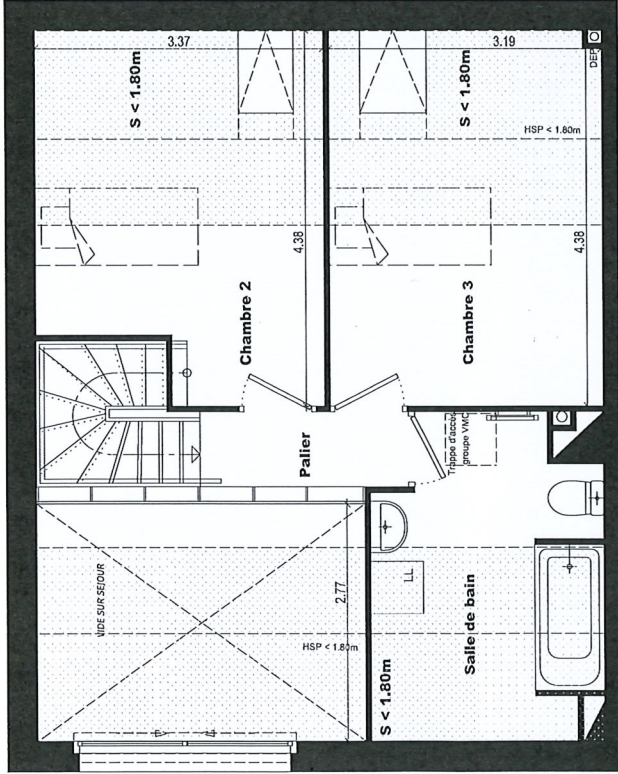


Plan de répartition du logement

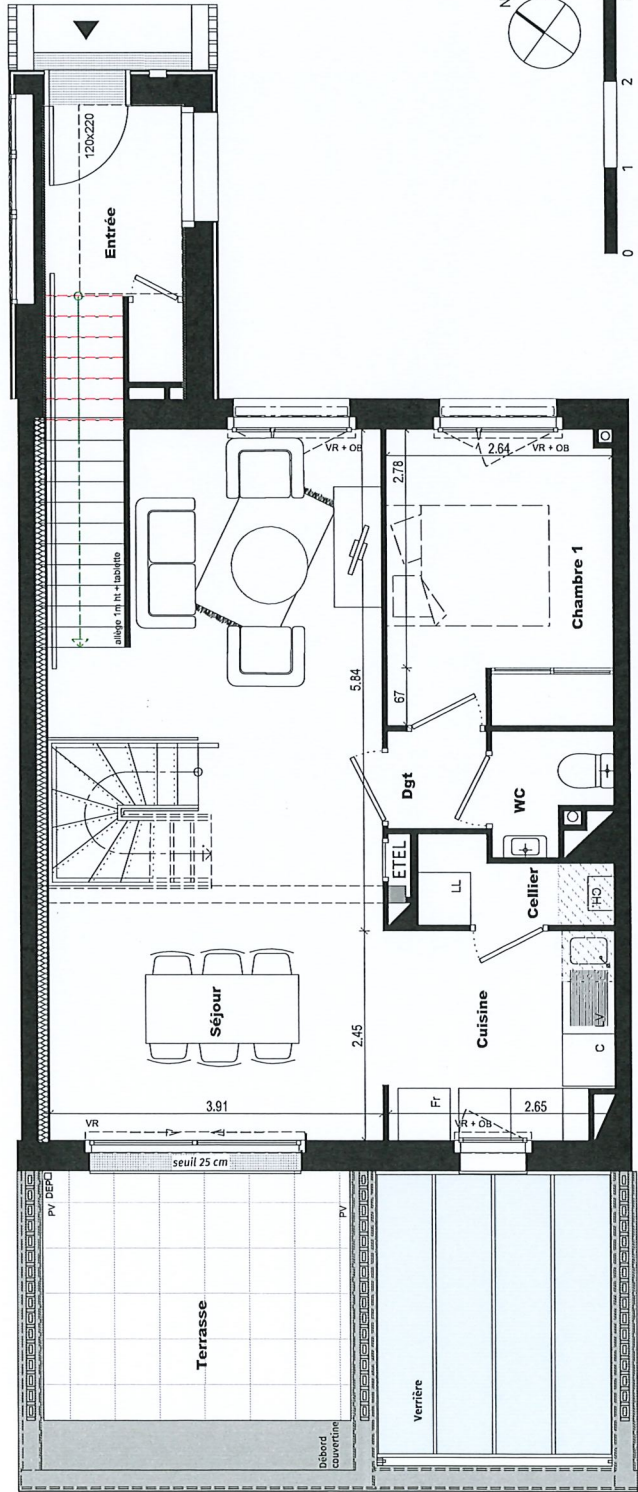
Plan de répartition du bâtiment

PLAN DE NIVEAU R+2

PLAN DE NIVEAU R+1



PLAN DE NIVEAU RDC



Des modifications sont susceptibles d'être apportées à ce plan en fonction des contraintes de réalisation, des nécessités techniques, réglementaires ou administratives, tant en ce qui concerne les dimensions libres, les éléments d'équipement et les réseaux divers. Les surfaces indiquées sont approximatives et les surfaces de placard sont incluses dans celles des pièces attenantes. Les retombées, faux-plafond, ainsi que l'emplacement des équipements sont figurés à titre indicatif. Les surfaces habitables sont conformes au décret du 23 Mars 1997 (Art 4.1)