

GAÏA



MAITRE D'OUVRAGE
SILENE
 17 rue Mendès-France BP63
 44602 SAINT-NAZAIRE CEDEX

MAITRE D'OEUVRE
PETIT OEUVRE
 24 rue de Coulmiers
 44000 NANTES

PLAN DE VENTE

Date : 20/10/2022
 Indice : A

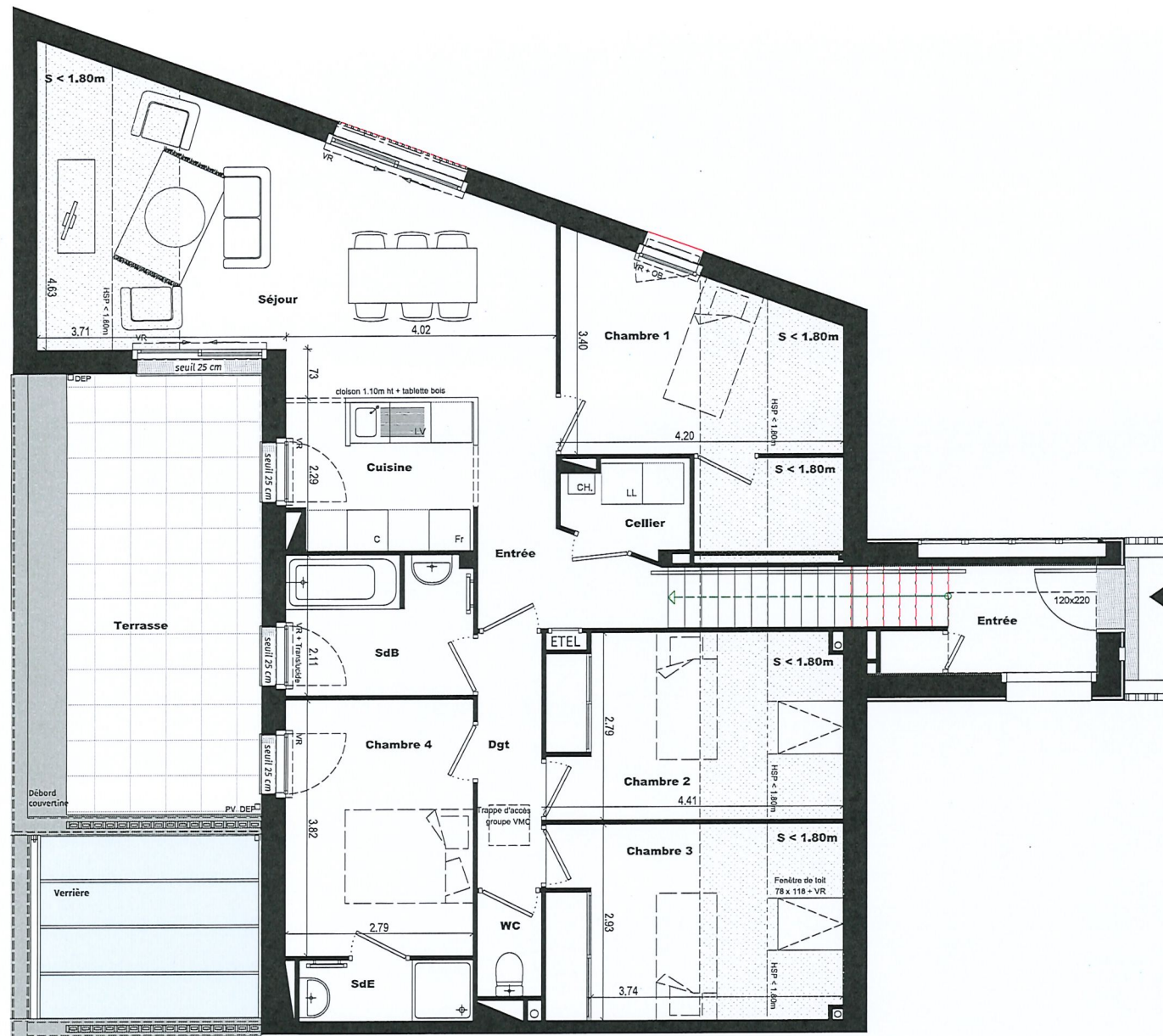
Bât : D	Log : 007	Niveau : R+1	T5
---------	-----------	--------------	----

SURFACES HABITABLES	
Désignation des pièces	Surf. hab.
Entrée	3.70 m ²
Séjour	25.30 m ²
Cuisine	6.30 m ²
Cellier	2.30 m ²
Chambre 1	10.30 m ²
Chambre 2	9.00 m ²
Chambre 3	9.80 m ²
Chambre 4	10.70 m ²
Dgt	3.60 m ²
Entrée	4.20 m ²
WC	1.50 m ²
SdB	5.80 m ²
SdE	2.30 m ²
Total Surfaces habitables	94.80 m²

SURFACES ANNEXES	
Terrasse	19.20 m ²
Surfaces hauteur inférieur à 1.80 m	14.90 m ²
Surfaces annexes non chauffées	0.00 m ²

LEGENDE

	Porte-fenêtre coulissante		Tableau électrique	DEP	Descente eaux pluviales
	Porte-fenêtre à la française (2 vantaux)		Soffite hsp 2.10m	All	Allège
	Fenêtre à la française (1 ou 2 vantaux)		Dalles sur plot	OB	Oscillo-battant
	Fenêtre de toit		Gaine technique	VR	Volet roulant
			Sèche-serviette	VRE	Volet roulant électrique
			Chaudière	PV	Pare-vue



Des modifications sont susceptibles d'être apportées à ce plan en fonction des contraintes de réalisation, des nécessités techniques, réglementaires ou administratives, tant en ce qui concerne les dimensions libres, les éléments d'équipement et les réseaux divers. Les surfaces indiquées sont approximatives et les surfaces de placard sont incluses dans celles des pièces attenantes. Les retombées, faux-plafond, ainsi que l'emplacement des équipements sont figurés à titre indicatif. Les surfaces habitables sont conforme au décret du 23 Mars 1997 (Art 4.1)

