

GAÏA



MAITRE D'OUVRAGE
SILENE
 17 rue Mendès-France BP63
 44602 SAINT-NAZAIRE CEDEX

MAITRE D'OEUVRE
PETIT OEUVRE
 24 rue de Coulmiers
 44000 NANTES

PLAN DE VENTE

Date : 20/10/2022
 Indice : A

Bât: D Log: D01 Niveau: RDC T3

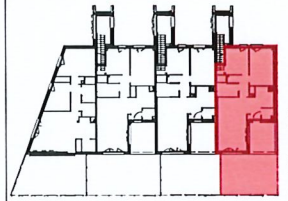
SURFACES HABITABLES

| Désignation des pièces | Surf. hab. |
|----------------------------------|----------------------------|
| Séjour | 22,30 m ² |
| Cuisine | 5,70 m ² |
| Cellier | 1,70 m ² |
| Entrée | 1,70 m ² |
| Chambre 1 | 12,20 m ² |
| Chambre 2 | 9,50 m ² |
| SdE | 5,40 m ² |
| Dgt | 3,60 m ² |
| WC | 1,20 m ² |
| Total Surfaces habitables | 63,30 m² |

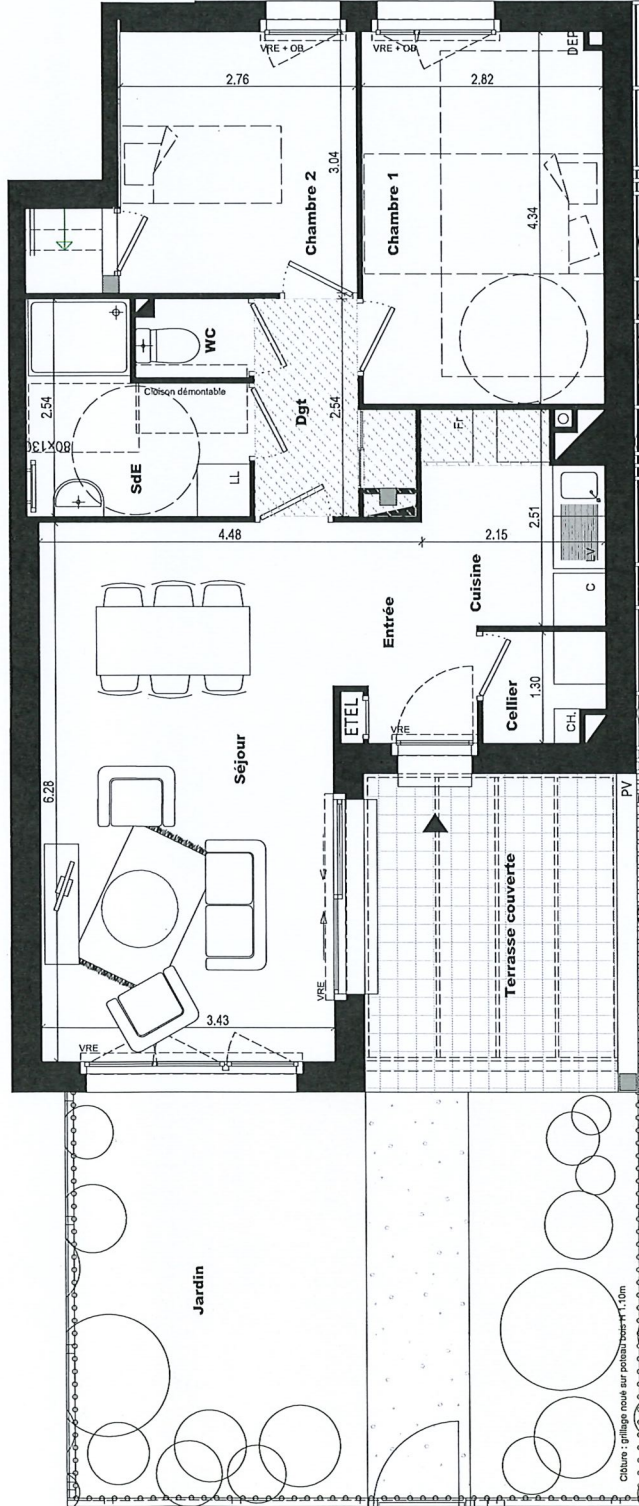
SURFACES ANNEXES

| | |
|-------------------------------------|----------------------|
| Terrasse couverte & Jardin | 43,30 m ² |
| Surfaces hauteur inférieur à 1,80 m | 0,00 m ² |
| Surfaces annexes non chauffées | 0,00 m ² |

LEGENDE



Plan de réperage du bâtiment
 Plan de réperage du logement



Des modifications sont susceptibles d'être apportées à ce plan en fonction des contraintes de réalisation, des nécessités techniques, réglementaires ou administratives, tant en ce qui concerne les dimensions libres, les éléments d'équipement et les réseaux divers. Les surfaces indiquées sont approximatives et les surfaces de placard sont incluses dans celles des pièces attenantes. Les retombées, faux-plafond, ainsi que l'emplacement des équipements sont figurés à titre indicatif. Les surfaces habitables sont conformes au décret du 23 Mars 1997 (Art. 4.1)