

# GAÏA



MAITRE D'OUVRAGE  
**SILENE**  
 17 rue Mendès-France BP63  
 44602 SAINT-NAZAIRE CEDEX

MAITRE D'OEUVRE  
**PETIT OEUVRE**  
 24 rue de Coulmiers  
 44000 NANTES

## PLAN DE VENTE

Date : 20/10/2022  
 Indice : A

Bât: D Log: D04 Niveau: RDC T3

### SURFACES HABITABLES

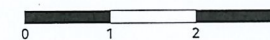
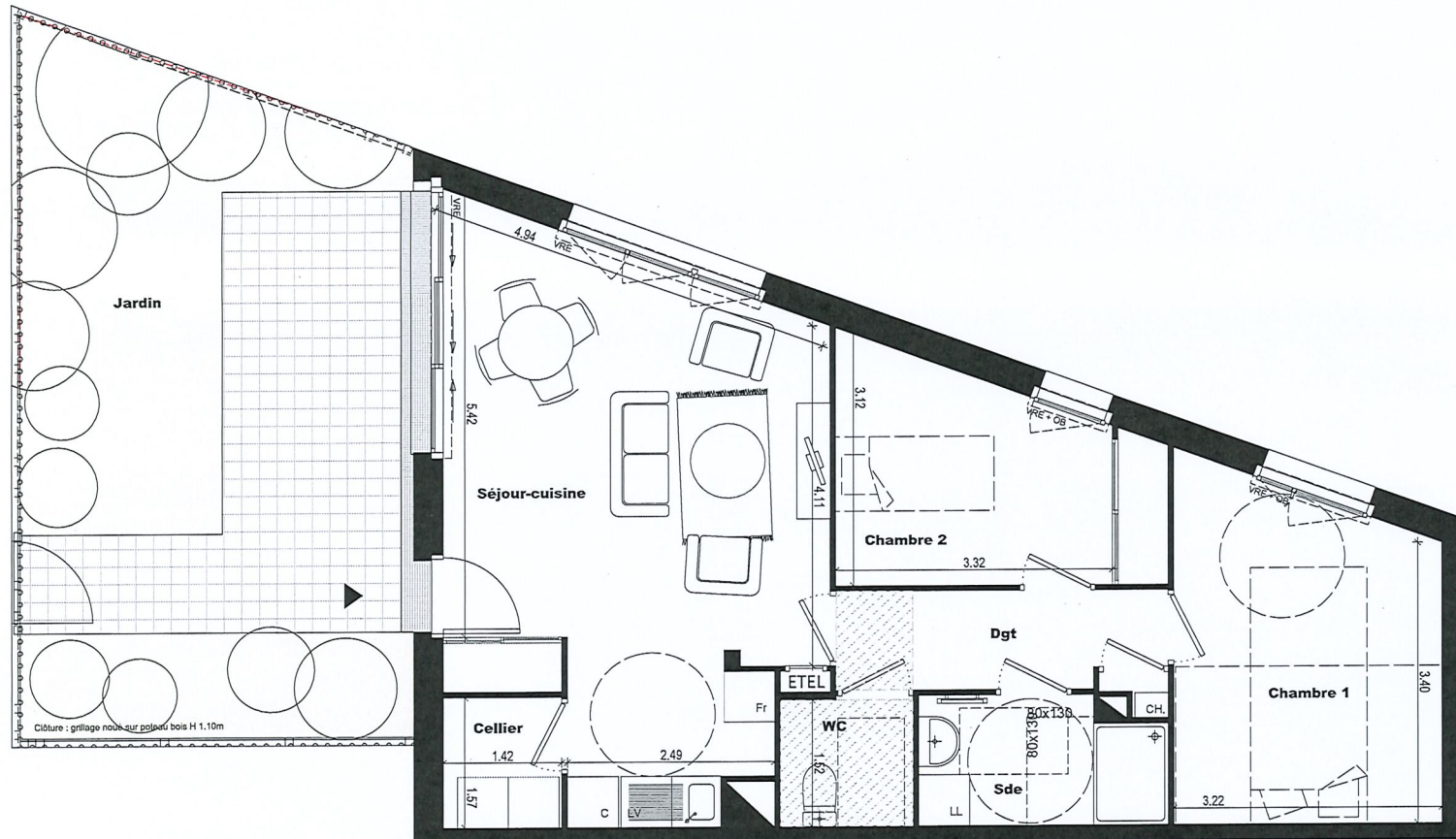
Désignation des pièces	Surf. hab.
Cellier	2.20 m <sup>2</sup>
Chambre 1	12.80 m <sup>2</sup>
Chambre 2	9.60 m <sup>2</sup>
Dgt	4.90 m <sup>2</sup>
Sde	4.40 m <sup>2</sup>
Séjour-cuisine	27.90 m <sup>2</sup>
WC	2.50 m <sup>2</sup>
<b>Total Surfaces habitables</b>	<b>64.30 m<sup>2</sup></b>

### SURFACES ANNEXES

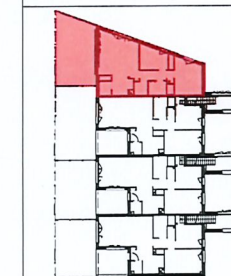
Terrasse couverte & Jardin	37.90 m <sup>2</sup>
Surfaces hauteur inférieur à 1,80 m	0.00 m <sup>2</sup>
Surfaces annexes non chauffées	0.00 m <sup>2</sup>

#### LEGENDE

Porte-fenêtre coulissante	<b>ETEL</b> Tableau électrique	DEP Descente eaux pluviales
Porte-fenêtre à la française (2 vantaux)	Soffite hsp 2.10m	All Allège
Fenêtre à la française (1 ou 2 vantaux)	Gaine technique	OB Oscillo-battant
Fenêtre de toit	Sèche-serviette	VR Volet roulant
	CH Chaudière	VRE Volet roulant électrique
		PV Pare-vue



Des modifications sont susceptibles d'être apportées à ce plan en fonction des contraintes de réalisation, des nécessités techniques, réglementaires ou administratives, tant en ce qui concerne les dimensions libres, les éléments d'équipement et les réseaux divers. Les surfaces indiquées sont approximatives et les surfaces de placard sont incluses dans celles des pièces attenantes. Les retombées, faux-plafond, ainsi que l'emplacement des équipements sont figurés à titre indicatif. Les surfaces habitables sont conforme au décret du 23 Mars 1997 (Art 4.1)



Plan de réperage du logement



Plan de réperage du bâtiment