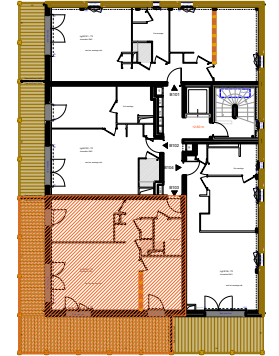
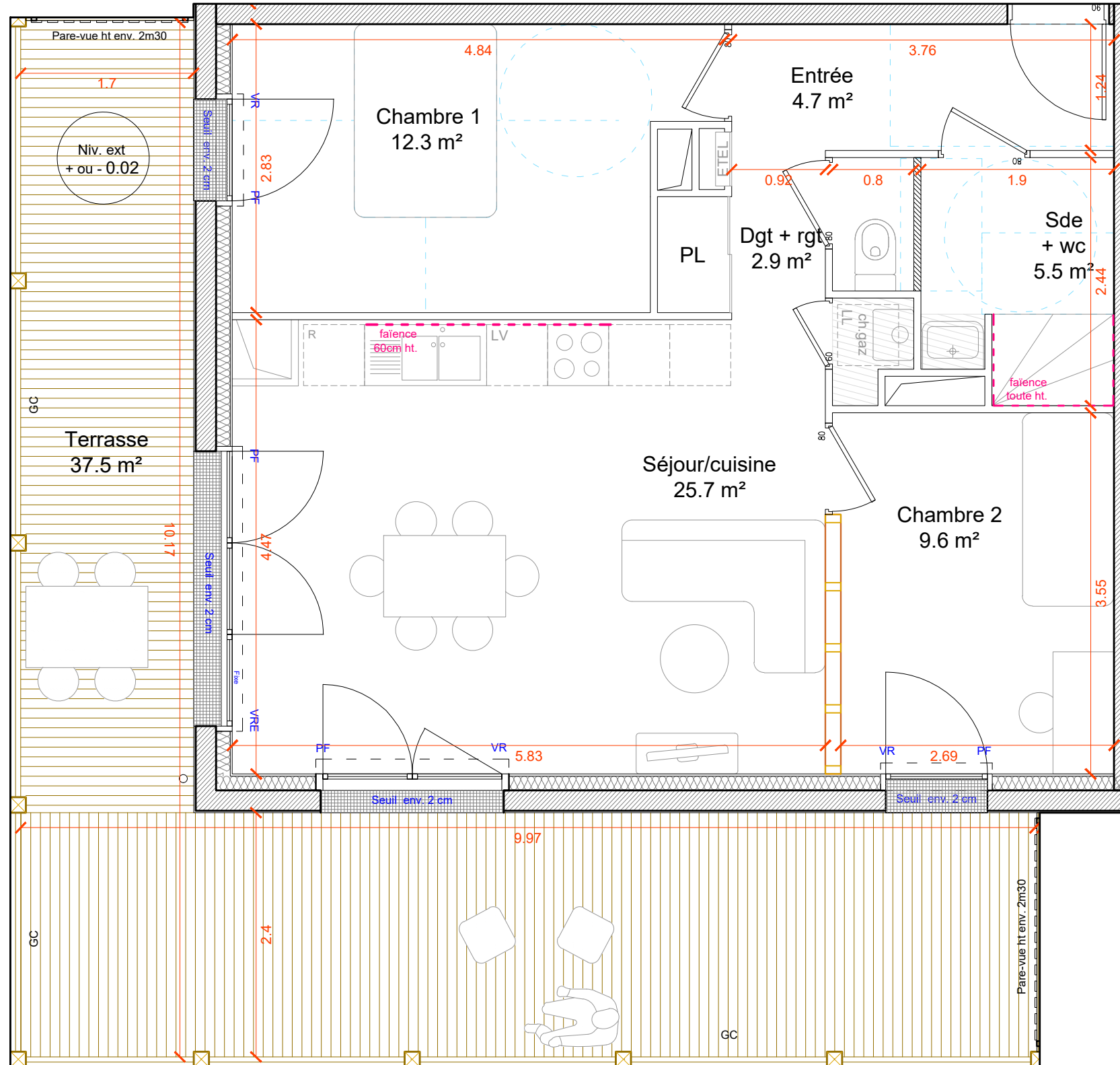


## TERRA DOMUS

Construction de 50 logements  
Zac de la Maison Neuve - îlot A1  
44350 Guérande



### Bâtiment B Appartement de 3 pièces n° 103 au 1er étage



ENTREE	4,7 m²
DGT + RGT	2,9 m²
SEJOUR/ CUISINE	25,7 m²
CHAMBRE 1	12,3 m²
CHAMBRE 2	9,6 m²
SALLE D'EAU + WC	5,5 m²
<b>SURFACE TOTALE HABITABLE</b>	<b>60,7 m²</b>
TERRASSE	37,5 m²

LEGENDE			
LL	LAVE-LINGE	OB	FENETRE OSCILLO-BATTANTE
LV	LAVE-VAISSELLE	VR	VOILET ROULANT
C	BLOC CUISSON	PF	PORTE-FENETRE
F	REFRIGERATEUR	FIXE	FENETRE FIXE
PL	PLACARD	GC	GARDE-CORPS
		---	REVERSIBILITE PMR* *Personne à Mobilité Réduite
	GAINTE TECHNIQUE		
	SOFFITE	ETEL	ESPACE TECH. ELEC. DU LOGEMENT
	RETOMBEE DE POUTRE		CLOISON TERRE CRUE Aucun percement ou appareillage possible sur ou dans la cloison terre crue. Se référer au 'Guide Terre Crue'.
	CHAUDIERE GAZ		CLOISON DEMONTABLE

Hauteur sous plafond des pièces principales sauf mention particulière : 2.50 m

Echelle		Date	31/05/2023	Indice : 1
---------	--	------	------------	------------

NOTA : Les indications de ce plan sont essentielles mais prévisionnelles, et la surface est approximative au sens des articles L.261-15 et R.261-25 du Code de la Construction et de l'Habitation. Le présent plan pourra subir des adaptations dimensionnelles, techniques et d'organisation, afin de répondre aux contraintes induites par les études d'exécution et pour des raisons techniques. Les poutres, poteaux, soffites et faux-plafonds n'apparaissent pas systématiquement sur le présent plan. Les éléments de mobilier, meubles et plans de travail ne sont placés qu'à titre indicatif et ne sont pas fournis.