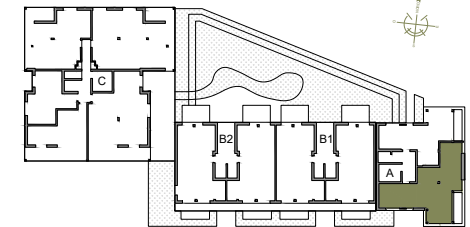


JOÏA ÎLE DE NANTES

BATI-NANTES
BÂTISSEURS D'AVENIR

six
ares
LABEL IMMOBILIER CRÉATIF



| N° D'APPT. | TYPE | NIV. |
|------------|-------|------|
| A. 202 | T3bis | 2 |

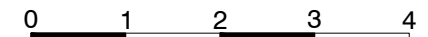
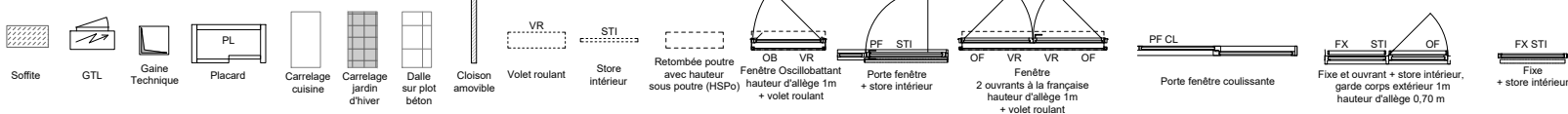
SURFACES HABITABLES /B.R.S.

| | |
|-----------------------|----------------------------|
| Entrée/Séjour/Cuisine | 30.65 m ² |
| Chambre 01 | 11.74 m ² |
| Chambre 02 + PL | 11.28 m ² |
| Bureau | 7.11 m ² |
| Salle d'eau | 5.09 m ² |
| Wc | 1.92 m ² |
| Dégagement | 3.46 m ² |
| | 71.25 m² |

Jardin d'hiver 5.54 m²

NOTA: Le présent plan exprime les dispositions générales du logement susceptibles d'adaptations techniques, de dimensions et d'organisation en fonction de nécessités techniques de réalisation. Les équipements ménagers (notés LV, LL, SL, Cuisson et Froid) et le mobilier, indiqués en pointillés, ne sont pas fournis. Les poutres, poteaux, soffites et faux-plafond n'apparaissent pas systématiquement.

LEGENDE



PLAN DE VENTE

Edition : 12/05/2021

Indice: A