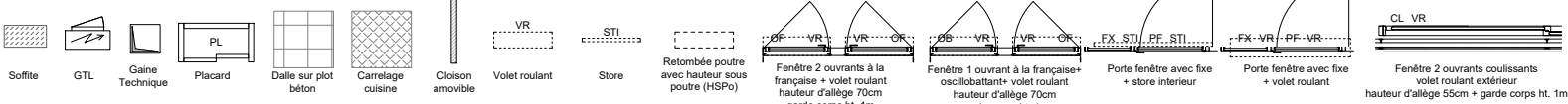


NOTA:

Le présent plan exprime les dispositions générales du logement susceptibles d'adaptations techniques, de dimensions et d'organisation en fonction de nécessités techniques de réalisation. Les équipements ménagers (notés LV, LL, SL, Cuisson et Froid) et le mobilier, indiqués en pointillés, ne sont pas fournis. Les poutres, poteaux, soffites et faux-plafond n'apparaissent pas systématiquement.

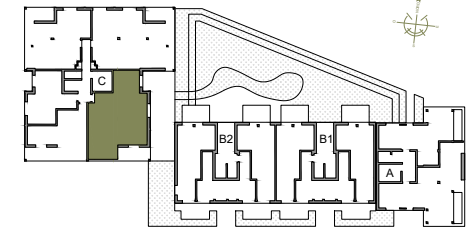
LEGENDE



JOÏA ÎLE DE NANTES

BATI-NANTES
BÂTISSEURS D'AVENIR

a six
ares
LABEL IMMOBILIER CRÉATIF



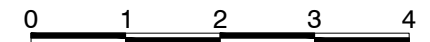
N° D'APPT.	TYPE	NIV.
C. 301	T4	3

SURFACES HABITABLES / B.R.S.

Entrée	10.12 m ²
Séjour/Cuisine	27.00 m ²
Chambre 01	12.04 m ²
Chambre 02	9.89 m ²
Chambre 03 + PI	11.61 m ²
Salle de bain	6.43 m ²
Salle d'eau	3.03 m ²
Wc	1.11 m ²

81.23 m²

Loggia 7.69 m²



PLAN DE VENTE

Edition : 12/05/2021

Indice: A