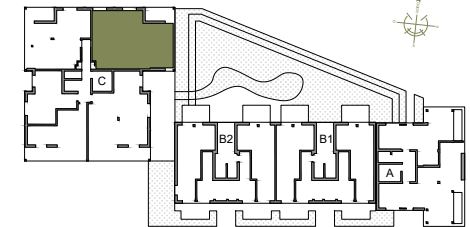


C. 305 →

JOÏA ÎLE DE NANTES

BATI-NANTES  
BÂTISSEURS D'AVENIR

six  
ares  
LABEL IMMOBILIER CRÉATIF



N° D'APPT.	TYPE	NIV.
C. 305	T4	3

SURFACES HABITABLES / B.R.S.

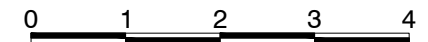
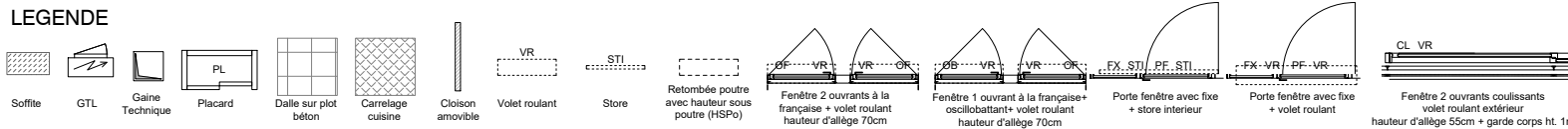
Entrée + PI	7.49 m <sup>2</sup>
Séjour/Cuisine	35.20 m <sup>2</sup>
Chambre 01	11.76 m <sup>2</sup>
Chambre 02	9.82 m <sup>2</sup>
Chambre 03	9.68 m <sup>2</sup>
Salle de bain	5.70 m <sup>2</sup>
Salle d'eau / WC	4.32 m <sup>2</sup>
WC	1.30 m <sup>2</sup>

85.27 m<sup>2</sup>

Loggia	7.09 m <sup>2</sup>
--------	---------------------

NOTA: Le présent plan exprime les dispositions générales du logement susceptibles d'adaptations techniques, de dimensions et d'organisation en fonction de nécessités techniques de réalisation. Les équipements ménagers (notés LV, LL, SL, Cuisson et Froid) et le mobilier, indiqués en pointillés, ne sont pas fournis. Les poutres, poteaux, soffites et faux-plafond n'apparaissent pas systématiquement.

LEGENDE



PLAN DE VENTE

Edition : 12/05/2021

Indice: A