

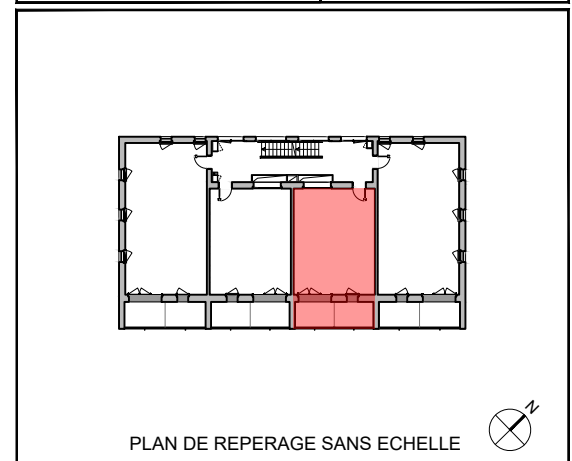
PLAN DE COMMERCIALISATION



SILVA
 ILOT BS6b - ZAC CHAMP DE MANOEUVRE
 29 LOGEMENTS



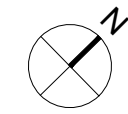
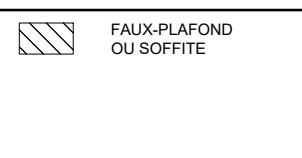
10 boulevard Charles
 Gautier,
 44800 Saint Herblain



BATIMENT	LOGEMENT	NIVEAU	TYPE
A	A12	R+1	T2

PIECES	SURFACES (m²)
Entrée	3.5
Séjour + Cuisine	24.1
Chambre 1	12.1
S. d'eau + WC	5.0
TOTAL	44.7
Loggia	11.4

C	CUISSON	VR	VOLET ROULANT
R	REFRIGERATEUR	FX	FENETRE FIXE
LL	LAVE-LINGE	PF	PORTE FENETRE
LV	LAVE-VAISSELLE	AVF	ALLEGE VITREE FIXE
☐	GAINE TECHNIQUE	+ OB	+ OSCILLO BATTANT
		PL	PLACARD AMENAGE
		TE	TABLEAU ELECTRIQUE



INDICE : 1 25 / 09 / 2023

Le présent plan exprime les dispositions générales de l'appartement susceptibles d'adaptation technique, de dimension et d'organisation en fonction des nécessités techniques de réalisation. Les côtes et les surfaces peuvent subir des modifications mineures lors de l'élaboration des plans d'exécution. Les poutres, poteaux, soffites et faux-plafonds, n'apparaissent pas systématiquement. La surface des placards est comprise dans la surface des pièces attenantes. L'aménagement de la cuisine est donné à titre indicatif.