

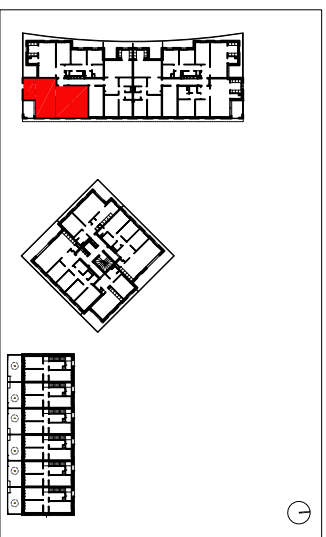


**RESIDENCE HELIOS**  
ENSEMBLE DE 45 LOGEMENTS

**LOT VL.3B**  
ZAC ERDRE-PORTERIE  
RUE RAYMONDE GUERIF



ALLEE JEAN RAULO  
44800 SAINT HERBLAIN  
02 40 85 46 78

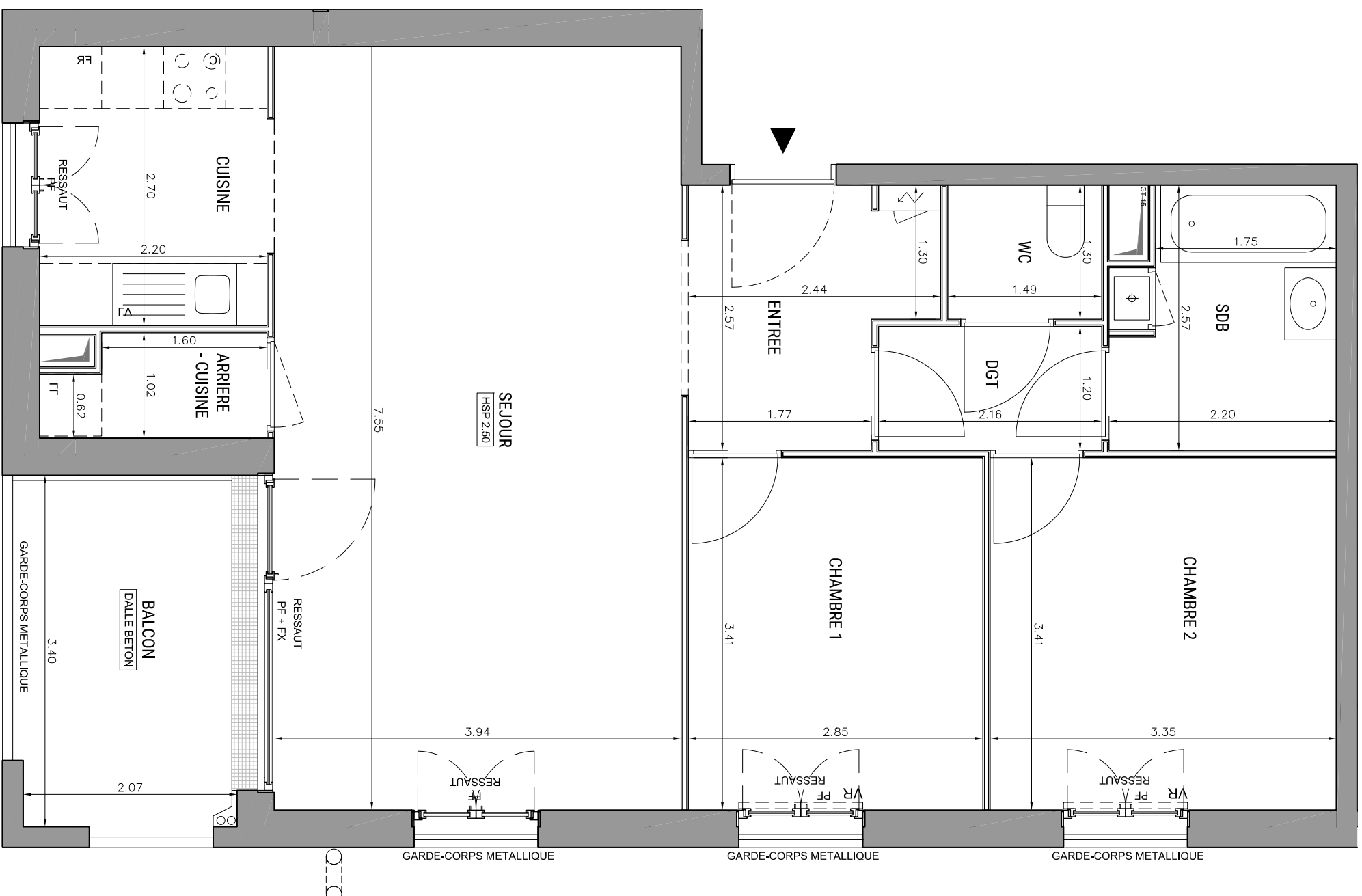


**BATIMENT A**  
Appartement de 3 pièces  
n° A21 au R+2

ENTREE	5,35 m <sup>2</sup>
SEJOUR	29,09 m <sup>2</sup>
CUISINE	6,03 m <sup>2</sup>
CHAMBRE 1	9,71 m <sup>2</sup>
CHAMBRE 2	11,42 m <sup>2</sup>
ARRIERE CUISINE	2,00 m <sup>2</sup>
WC	1,93 m <sup>2</sup>
DEGAGEMENT	2,59 m <sup>2</sup>
SDB	5,29 m <sup>2</sup>
	- m <sup>2</sup>
	- m <sup>2</sup>
<b>SURFACE TOTALE HABITABLE</b>	<b>73,41 m<sup>2</sup></b>
BALCON	7,64 m <sup>2</sup>
	m <sup>2</sup>

Echelle	0 0,5 1m	Date	10/2021	Indice : B
---------	----------	------	---------	------------

**MATRE D'OEUVRE BOURBOUZE & GRANDDORGE**



**LEGENDE**

LL	LAVES-LINGE	C	BLOC CUISSON
LV	LAVASSELLE	F	REFRIGERATEUR
⊕	CHAUDIERE	~	TABLEAU ELECTRIQUE
PF	PORTE FENETRE	BVC	BAIE VITREE COULISSANTE
F	FENETRE	VR	VOILET ROLANT
FX	FENETRE FIXE	VM	VITRAGE MARTELE
▨	FAUX-PLAFOND SOFFITE	■	GRILLE ACIER - CALLEBOTIS
- - -	IMPOSTE		