

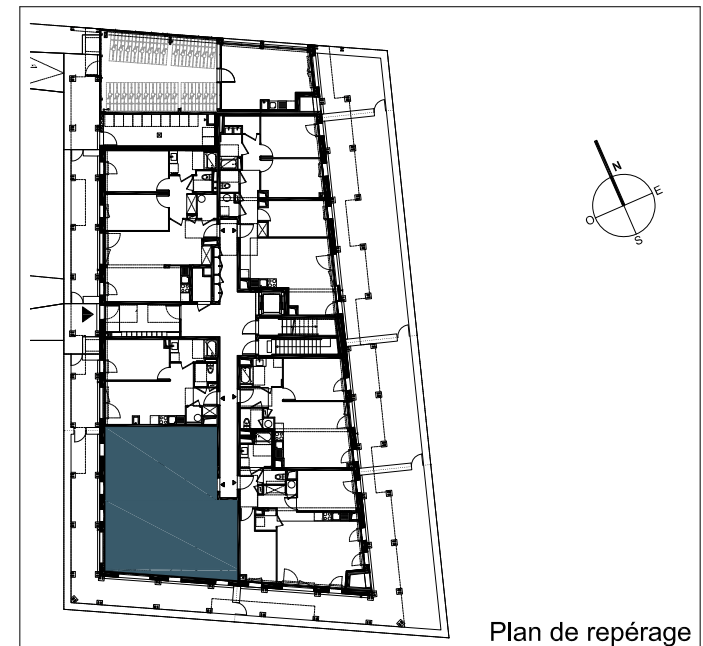
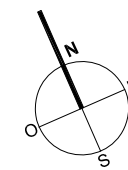
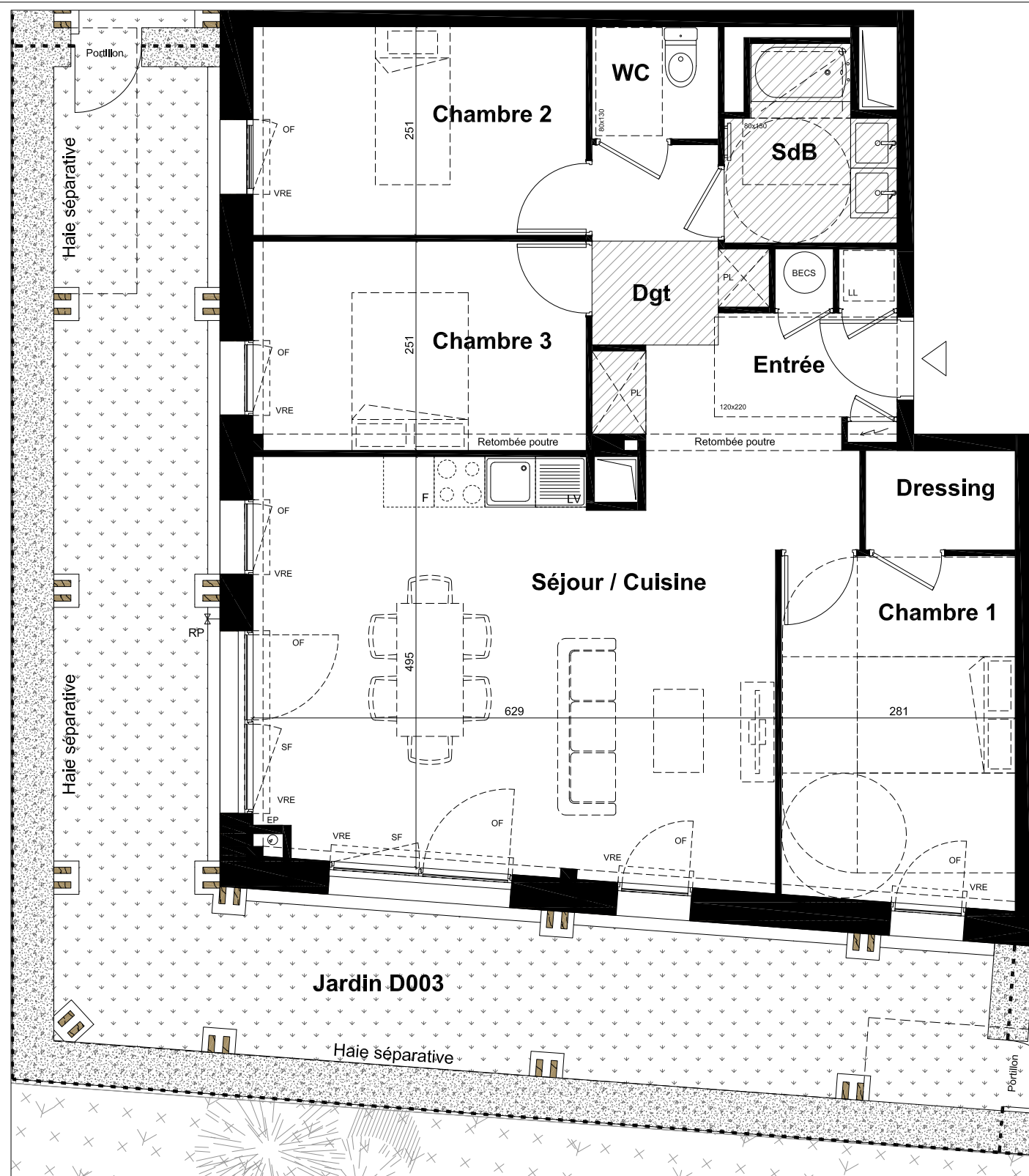
JARDIN D'EPONA

Bâtiment D - Commune de Pornichet

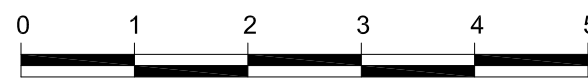


GRS architectes urbanistes

Date: Mars 2024
Indice: 0



Plan de repérage



Des modifications mineures ou des aménagements de détails nécessités pour des raisons d'ordre technique ou administratif peuvent être apportés aux plans. Une différence maximale de 5% par rapport aux surfaces des pièces sera considérée comme admissible. Le calepinage (rythme, découpes) des revêtements extérieurs est purement indicatif, de même que l'implantation des végétaux. Dans les cuisines, les indications telles que LL, LV, frigo, évier, sont représentées pour illustrer l'existence d'attentes eaux usées, eau potable, électricité permettant l'implantation ultérieure de ces équipements, dont l'emplacement n'est fourni qu'à titre indicatif. La fourniture des éléments mobiliers (lits, etc.) et de l'électroménager n'est pas prévue dans la prestation due. Les hauteurs sous plafond sont données hors épaisseurs de revêtement de sol de finition. Les surfaces de placards sont incluses dans les surfaces des pièces.

Légende

	Porte-fenêtre double		Porte Fenêtre simple		Fenêtre sur allège vitrée		Ballon thermo-dynamique		Ouvrant française		Espaces de manoeuvre pour les personnes à mobilité réduite (PMR)
	Porte Fenêtre double + partie fixe		Sèche-serviette		Tableau électrique		Volet roulant électrique		Placard		Gravillons
	Gaine Technique		Garde-corps		Lave-linge		Haie séparative		Lave-vaisselle		Soffite ou Faux-plafond
	Frigidaire		Robinet de puisage		Engazonnement	Hauteur sous plafond= 2.50m environ, hors zones avec faux-plafond repérées sur plan, et hauteur réduite sous poutres et soffites					

Bâtiment	D	TYPE	T4
NIVEAU	RDC	N°	D 003
SURFACES HABITABLES			
Entrée			6,30 m ²
Séjour / cuisine			32,30 m ²
Chambre 1			11,75 m ²
Dressing			2,15 m ²
Chambre 2			10,05 m ²
Chambre 3			10,05 m ²
Salle de Bain			4,20 m ²
WC			2,05 m ²
Dégagement			4,10 m ²
TOTAL SHAB			82,95 m²
Jardin à jouissance privative			41,50 m ²