

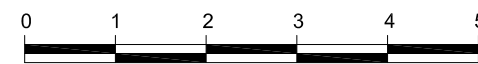
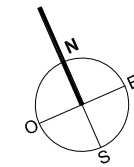
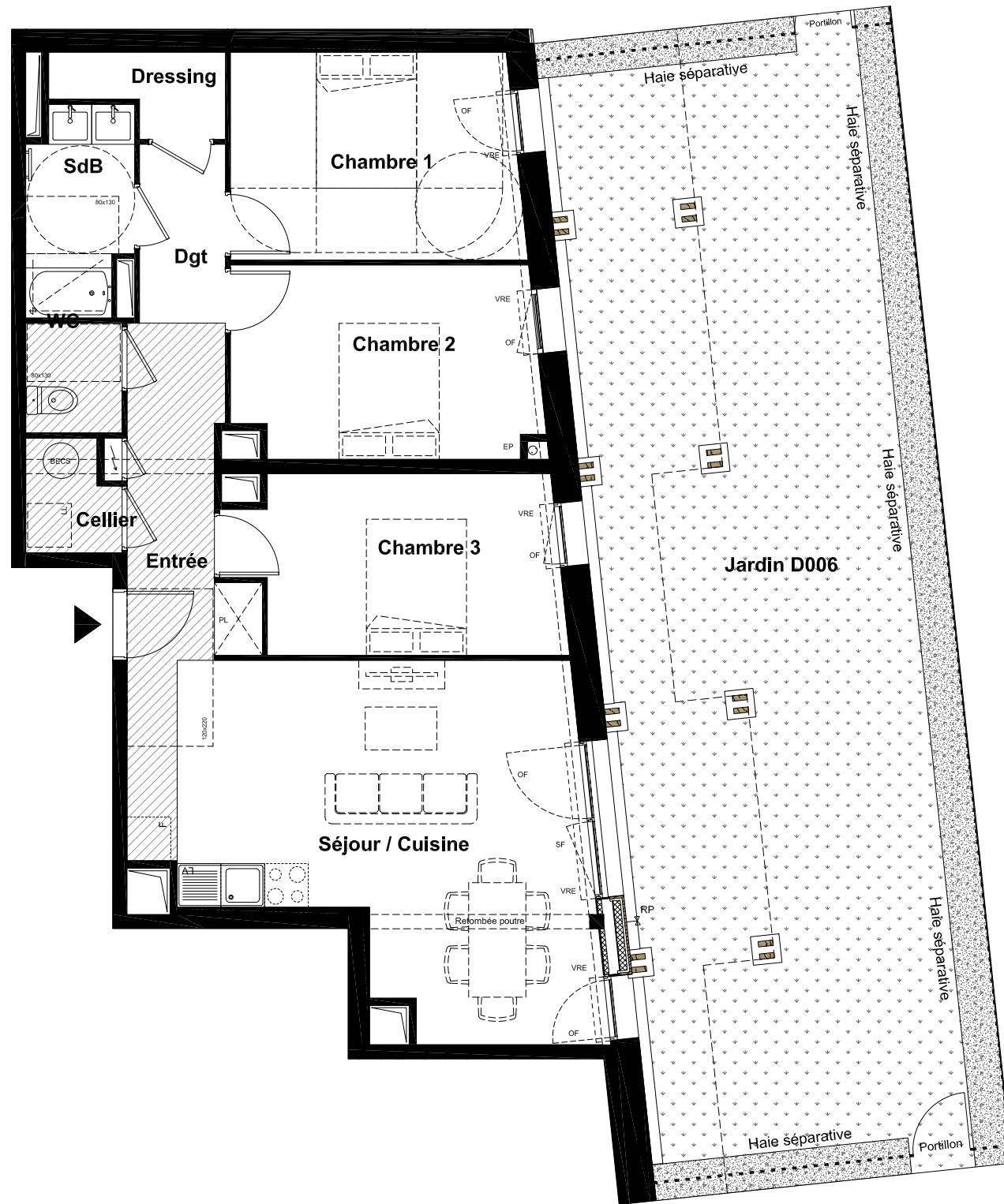
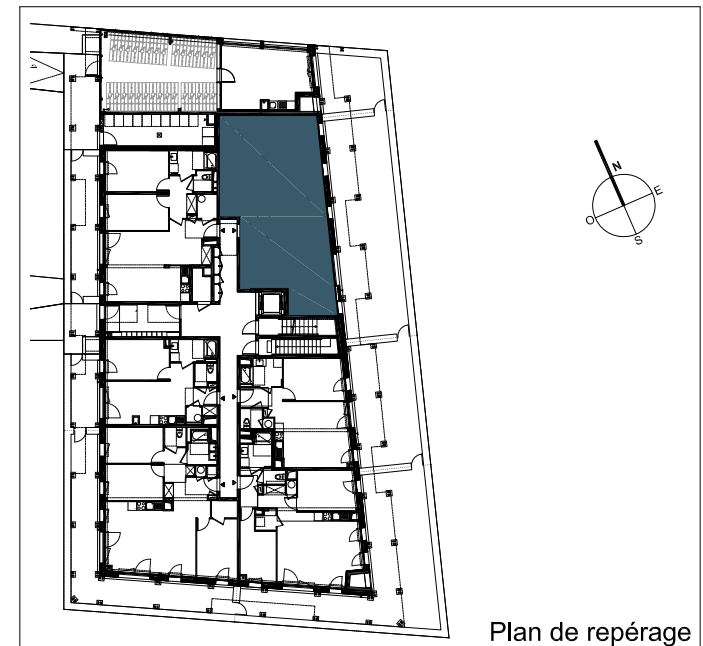
JARDIN D'EPONA

Bâtiment D - Commune de Pornichet



QFS architectes urbanistes

Date: Mars 2024
Indice: 0



Des modifications mineures ou des aménagements de détails nécessités pour des raisons d'ordre technique ou administratif peuvent être apportés aux plans. Une différence maximale de 5% par rapport aux surfaces des pièces sera considérée comme admissible. Le calepinage (rythme, découpes) des revêtements extérieurs est purement indicatif, de même que l'implantation des végétaux. Dans les cuisines, les indications telles que LL, LV, frigo, évier, sont représentées pour illustrer l'existence d'attentes eaux usées, eau potable, électricité permettant l'implantation ultérieure de ces équipements, dont l'emplacement n'est fourni qu'à titre indicatif. La fourniture des éléments mobiliers (lits, etc.) et de l'électroménager n'est pas prévue dans la prestation due. Les hauteurs sous plafond sont données hors épaisseurs de revêtement de sol de finition. Les surfaces de placards sont incluses dans les surfaces des pièces.

Légende

	Porte-fenêtre double		Porte Fenêtre simple		Fenêtre sur allège vitrée		Ballon thermo-dynamique		Ouvrant française		Semi-fixe		Placard		Garde-corps		Lave-linge		Lave-vaisselle		Frigidaire		Robinet de puisage		Espaces de manoeuvre pour les personnes à mobilité réduite (PMR)
	Porte-fenêtre double + partie fixe		Sèche-serviette		Tableau électrique		Volet roulant électrique		Gravillons		Soffite ou Faux-plafond		Haie séparative		Engazonnement										
												Hauteur sous plafond= 2.50m environ, hors zones avec faux-plafond repérées sur plan, et hauteur réduite sous poutres et soffites													

Bâtiment	D	TYPE	T4
NIVEAU	RDC	N°	D 006
SURFACES HABITABLES			
Entrée			4,10 m ²
Séjour / cuisine			27,35 m ²
Chambre 1 + Dressing			13,90 m ²
Chambre 2			11,30 m ²
Chambre 3			11,00 m ²
Cellier			1,90 m ²
Salle de Bain			4,05 m ²
WC			2,05 m ²
Dégagement			5,50 m ²
TOTAL SHAB			81,15 m²
Jardin à jouissance privative			66,00 m ²