

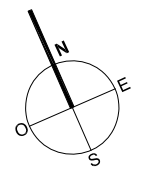
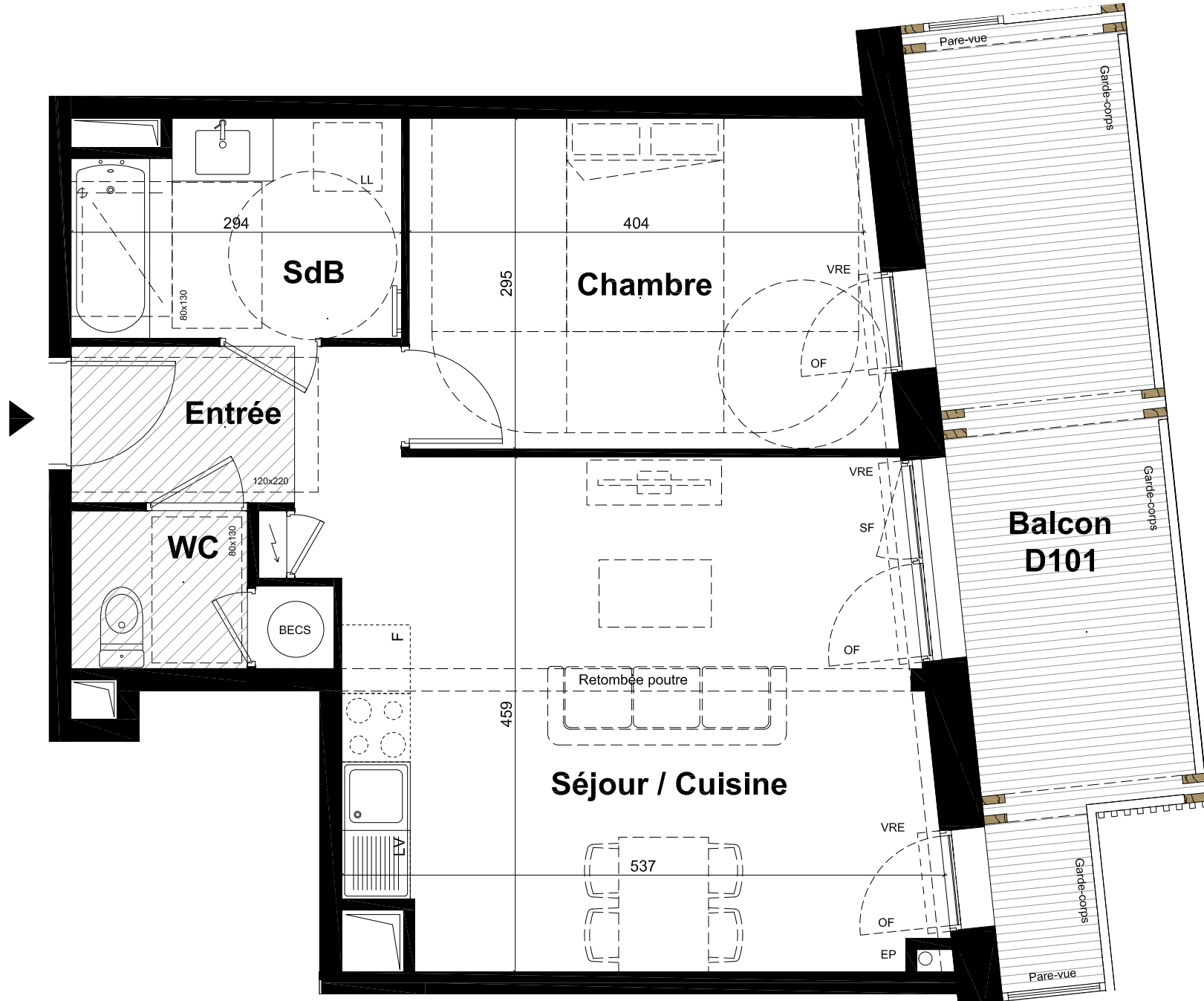
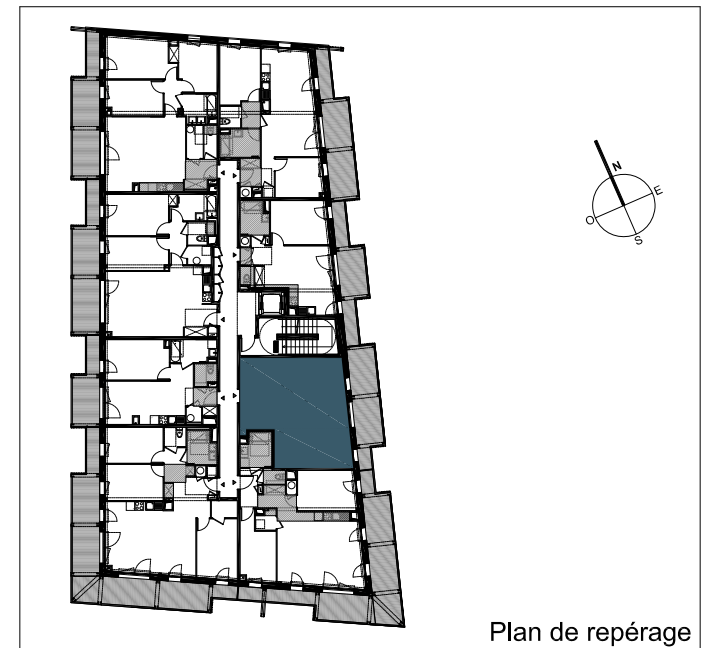
# JARDIN D'EPONA

## Bâtiment D - Commune de Pornichet



**ARS** architectes urbanistes

Date: Mars 2024  
Indice: 0



Des modifications mineures ou des aménagements de détails nécessités pour des raisons d'ordre technique ou administratif peuvent être apportés aux plans. Une différence maximale de 5% par rapport aux surfaces des pièces sera considérée comme admissible. Le calepinage (rythme, découpes) des revêtements extérieurs est purement indicatif, de même que l'implantation des végétaux. Dans les cuisines, les indications telles que LL, LV, frigo, évier, sont représentées pour illustrer l'existence d'attentes eaux usées, eau potable, électricité permettant l'implantation ultérieure de ces équipements, dont l'emplacement n'est fourni qu'à titre indicatif. La fourniture des éléments mobiliers (lits, etc.) et de l'électroménager n'est pas prévue dans la prestation due. Les hauteurs sous plafond sont données hors épaisseurs de revêtement de sol de finition. Les surfaces de placards sont incluses dans les surfaces des pièces.

### Légende

	Porte-fenêtre double		Ballon thermo-dynamique		Ouvrant française		Espaces de manoeuvre pour les personnes à mobilité réduite (PMR)
	Porte Fenêtre simple		Sèche-serviette		Semi-fixe		Placard
	Fenêtre sur allège vitrée		Tableau électrique		Garde-corps		Lave-linge
	Porte-fenêtre double + partie fixe		Volet roulant électrique		Lave-vaisselle		Platelage Bois
			Gaine Technique		Frigidaire		Soffite ou Faux-plafond
					Robinet de puisage		

Hauteur sous plafond= 2.50m environ, hors zones avec faux-plafond repérées sur plan, et hauteur réduite sous poutres et soffites

Bâtiment	D	TYPE	T2
NIVEAU	R+1	N°	D 101
SURFACES HABITABLES			
Entrée			3,70 m <sup>2</sup>
Séjour / cuisine			24,00 m <sup>2</sup>
Chambre			12,40 m <sup>2</sup>
Salle de Bain			5,40 m <sup>2</sup>
WC			2,70 m <sup>2</sup>
<b>TOTAL SHAB</b>			<b>48,20 m<sup>2</sup></b>
Balcon			14,50 m <sup>2</sup>