

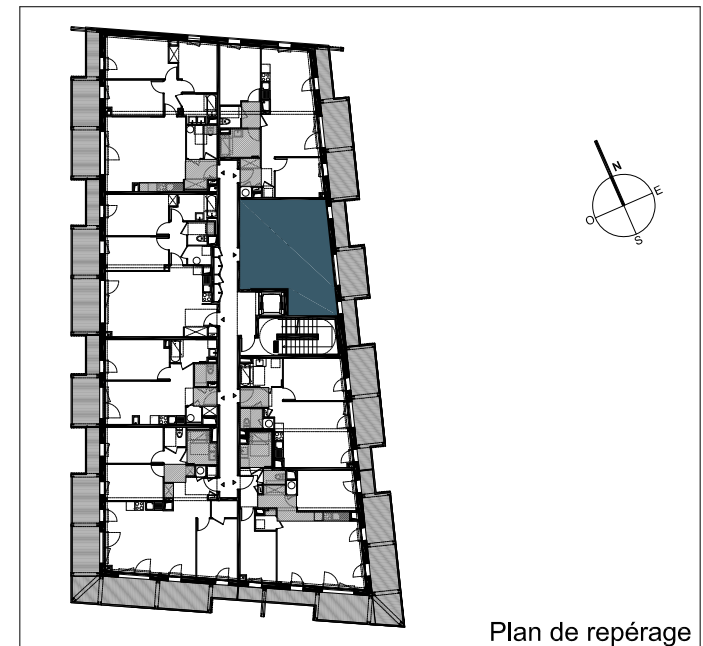
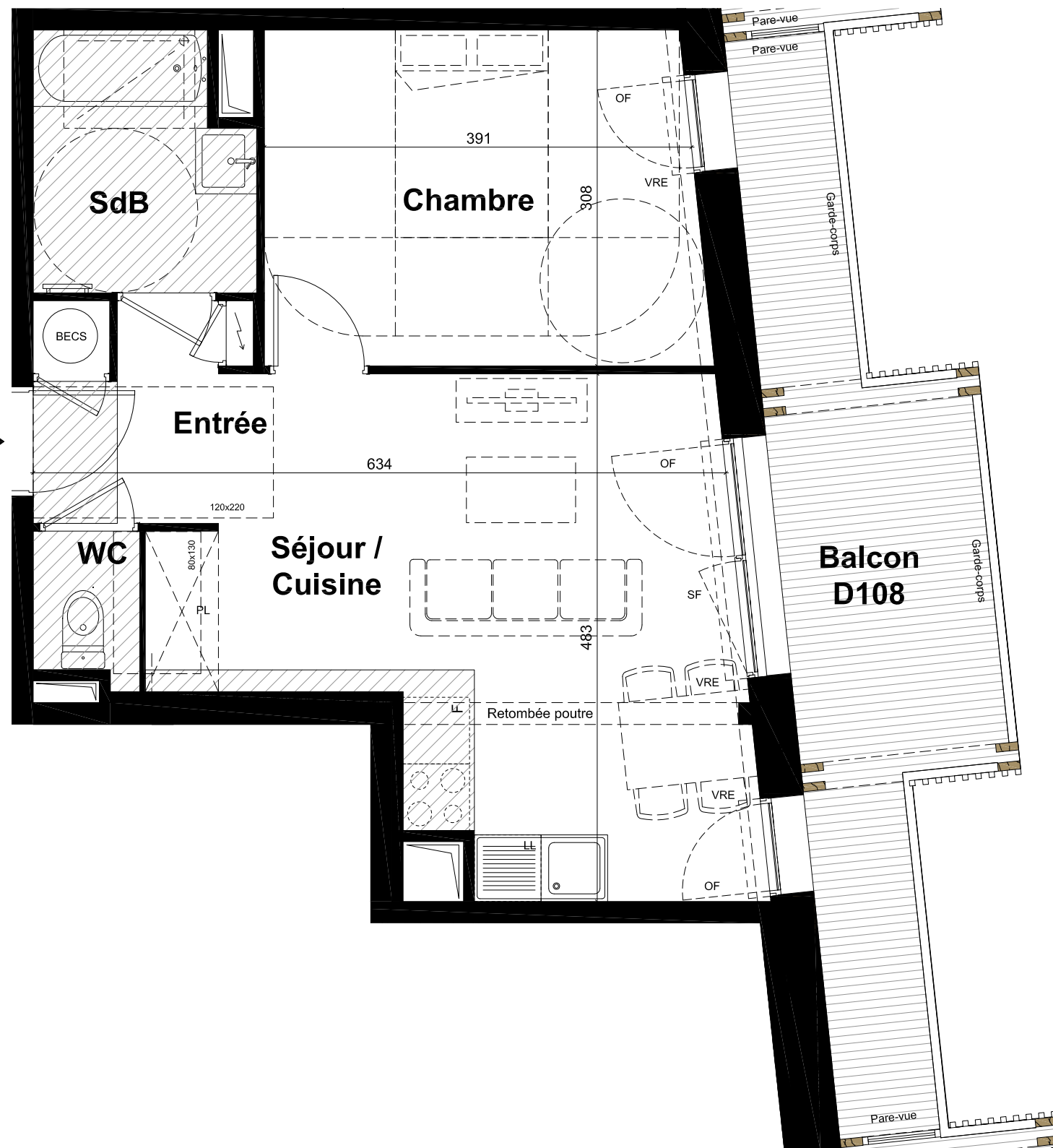
JARDIN D'EPONA

Bâtiment D - Commune de Pornichet



GRS. architectes urbanistes

Date: Mars 2024
Indice: 0



Des modifications mineures ou des aménagements de détails nécessités pour des raisons d'ordre technique ou administratif peuvent être apportés aux plans. Une différence maximale de 5% par rapport aux surfaces des pièces sera considérée comme admissible. Le calepinage (rythme, découpes) des revêtements extérieurs est purement indicatif, de même que l'implantation des végétaux. Dans les cuisines, les indications telles que LL, LV, frigo, évier, sont représentées pour illustrer l'existence d'attentes eaux usées, eau potable, électricité permettant l'implantation ultérieure de ces équipements, dont l'emplacement n'est fourni qu'à titre indicatif. La fourniture des éléments mobiliers (lits, etc.) et de l'électroménager n'est pas prévue dans la prestation due. Les hauteurs sous plafond sont données hors épaisseurs de revêtement de sol de finition. Les surfaces de placards sont incluses dans les surfaces des pièces.

Légende

| | | | | | | | | | | | | | | | | | | | | | | | | | | | | | | | | | | | |
|--|------------------------------------|--|----------------------|--|---------------------------|--|-------------------------|--|-------------------|--|-----------------|--|-----------------|--|-----------------|--|-----------------|--|-----------------|--|-----------------|--|--------------------|--|--------------------------|--|-----------------|--|--|--|-----------------|--|-------------------------|--|-----------------|
| | Porte-fenêtre double | | Porte Fenêtre simple | | Fenêtre sur allège vitrée | | Ballon thermo-dynamique | | Ouvrant française | | Semi-fixe | | Placard | | Garde-corps | | Lave-linge | | Lave-vaisselle | | Frigidaire | | Robinet de puisage | | Volet roulant électrique | | Gaine Technique | | Espaces de manoeuvre pour les personnes à mobilité réduite (PMR) | | Platelage Bois | | Soffite ou Faux-plafond | | |
| | Porte-fenêtre double + partie fixe | | Sèche-serviette | | Tableau électrique | | Retombée poutre | | Retombée poutre | | Retombée poutre | | Retombée poutre | | Retombée poutre | | Retombée poutre | | Retombée poutre | | Retombée poutre | | Retombée poutre | | Retombée poutre | | Retombée poutre | | Retombée poutre | | Retombée poutre | | Retombée poutre | | Retombée poutre |

Hauteur sous plafond= 2.50m environ, hors zones avec faux-plafond repérées sur plan, et hauteur réduite sous poutres et soffites

| Bâtiment | D | TYPE | T2 |
|---------------------|-----|------|----------------------------|
| NIVEAU | R+1 | N° | D 108 |
| SURFACES HABITABLES | | | |
| Entrée | | | 3,60 m ² |
| Séjour / cuisine | | | 20,50 m ² |
| Chambre | | | 12,15 m ² |
| Salle de Bain | | | 4,50 m ² |
| WC | | | 1,25 m ² |
| TOTAL SHAB | | | 42,00 m² |
| Balcon | | | 12,50 m ² |