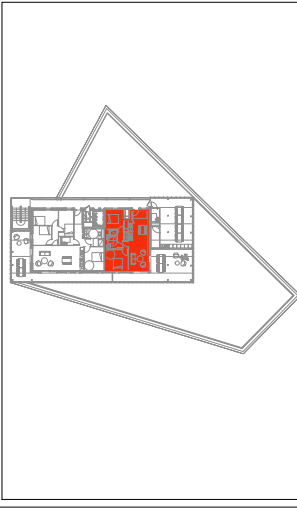


# PLAN DE COMMERCIALISATION (LIBRE)

"ST'ILE" 18 Rue Gaetan Rondeau - Nantes



PLAN DE REPERAGE - SANS ECHELLE

Date du plan : Mars 2018

Type 3	R+10	Place de stationnement n° 01	LOGEMENT 1001
--------	------	------------------------------	---------------

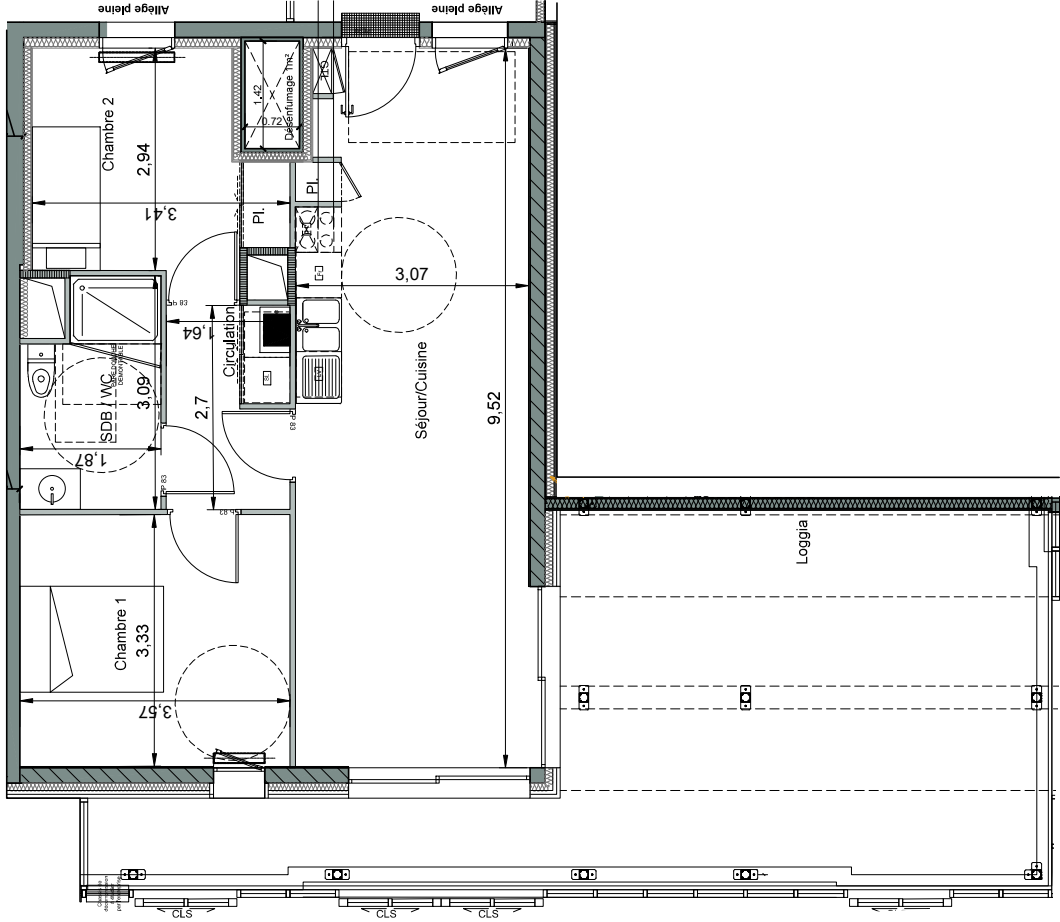
PIECES		SURFACES HABITABLES	
Séjour/Cuisine	28,6 m <sup>2</sup>		
Chambre 1	11,8 m <sup>2</sup>		
Chambre 2	9 m <sup>2</sup>		
SDB / WC	5,1 m <sup>2</sup>		
Circulation	4,1 m <sup>2</sup>		
<b>TOTAL</b>	<b>58,6 m<sup>2</sup></b>		

Loggia	35,5 m <sup>2</sup>
--------	---------------------

LEGENDE

	Gaine Technique		Store manuel
	Soffite ou Faux Plafond		Volet coulissant
	Tableau Electrique		CLS
			Panneau vitré coulissant

NOTA :  
 Le présent document est établi sur la base du dossier d'études et pourra subir des adaptations dimensionnelles, techniques et d'organisation afin de répondre aux contraintes induites par les études détaillées d'exécution. Les poteaux, poteaux, soffites et faux-plafonds n'apparaissent donc pas systématiquement. Les éléments de mobilier, meubles, et plans de travaux, ne sont qu'à titre indicatif.



Type 3  
LOGT 1001

