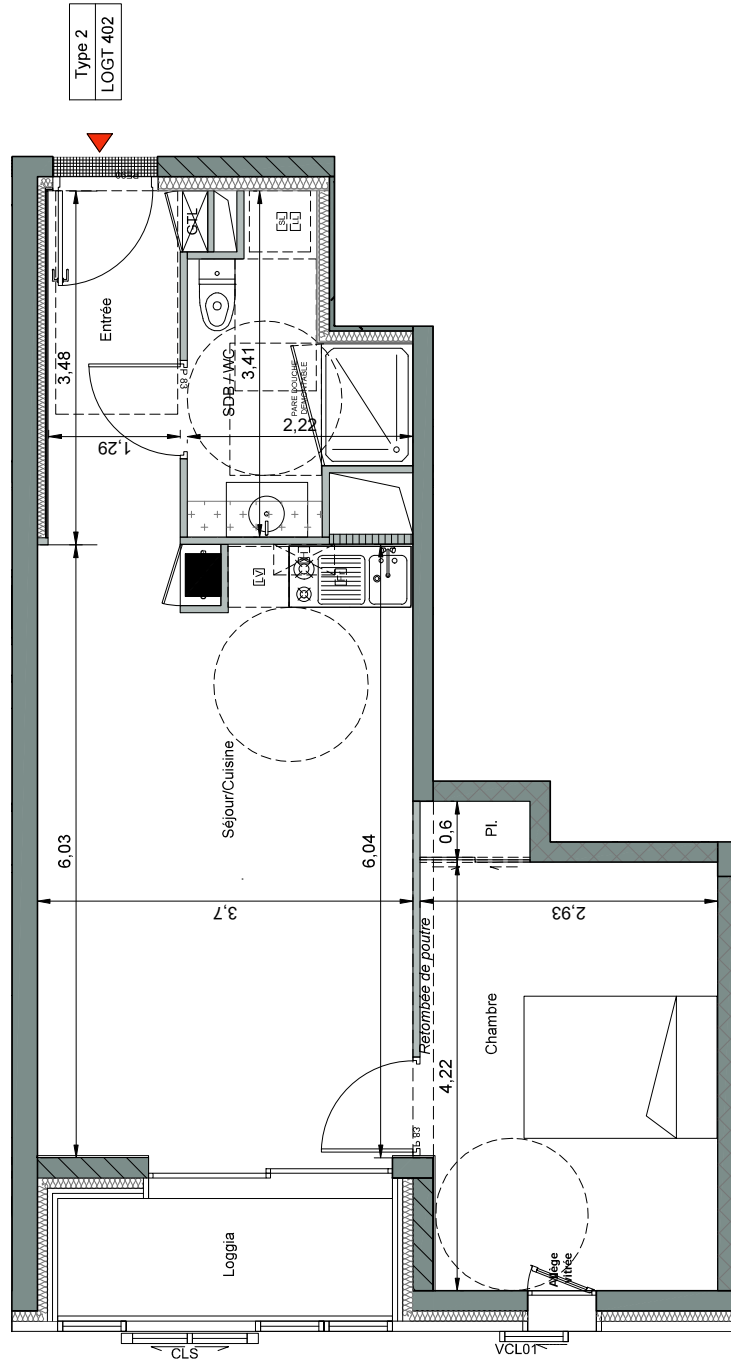


PLAN DE COMMERCIALISATION (LIBRE)

"ST'ILE" 18 Rue Gaetan Rondeau - Nantes



Type 2
LOGT 402



PLAN DE REPERAGE - SANS ECHELLE
 Date du plan : Mars 2018

Type 2	R+4	LOGEMENT 402
PIECES		
Entrée		4.5 m ²
Séjour/Cuisine		21.9 m ²
Chambre Incl. Placard		12.8 m ²
SDB / WC		5.1 m ²
SURFACES HABITABLES		
TOTAL		44.3 m ²
Loggia		3.8 m ²

LEGENDE

	Gaine Technique		Store manuel
	Soffite ou Faux Plafond		VCL Volet coulissant
	Tableau Electrique		CLS Panneau vitré coulissant

NOTA :
 Le présent document est établi sur la base du dossier d'études et pourra subir des adaptations dimensionnelles, techniques et d'organisation afin de répondre aux contraintes incluses par les études détaillées d'exécution. Les poutres, poteaux, soffites et faux-plafonds n'apparaissent donc pas systématiquement. Les éléments de mobilier, meubles, et plans de travaux, ne sont qu'à titre indicatif.