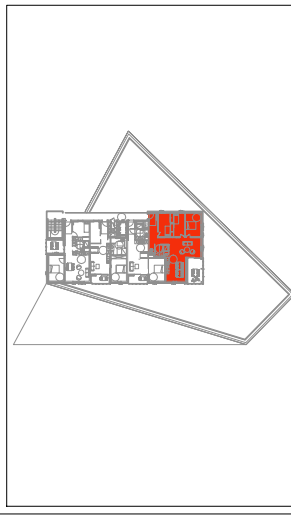


PLAN DE COMMERCIALISATION (PSLA)

"ST'ILE" 18 Rue Gaetan Rondeau - Nantes



PLAN DE REPERAGE - SANS ECHELLE
 Date du plan : Mars 2018



Type 4 R+5 Place de stationnement n° 25 LOGEMENT 501

PIECES		SURFACES HABITABLES	
Entrée	5,4 m ²		
Séjour/Cuisine	36,1 m ²		
Chambre 1	12,5 m ²		
Chambre 2	10,7 m ²		
Chambre 3	11 m ²		
SDB	4,4 m ²		
WC	1,5 m ²		
Circulation	4,2 m ²		
TOTAL	85,8 m²		

Terrasse	10,9 m ²
----------	---------------------

LEGENDE

	Gainé Technique		Store manuel
	VCL		Volet coulissant
	Soffite ou Faux Plafond		CLS
	Tableau Electrique		Panneau vitré coulissant

NOTA :
 Le présent document est établi sur la base du dossier d'études et pourra subir des adaptations dimensionnelles, techniques et d'organisation afin de répondre aux contraintes incluses par les études détaillées d'exécution. Les poutres, poteaux, soffites et faux-plafonds n'apparaissent donc pas systématiquement. Les éléments de mobilier, meubles, et plans de travaux, ne sont qu'à titre indicatif.

Type 4
 LOGT 501

