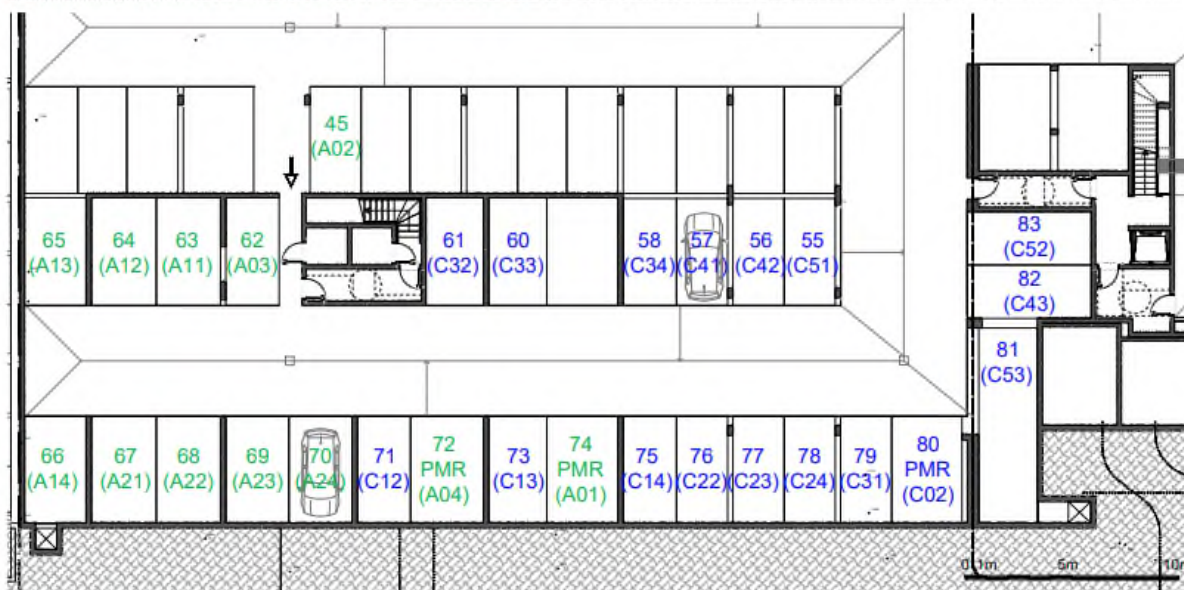


# PLAN DES STATIONNEMENTS



**PLAN DE COMMERCIALISATION**

**SILVA**  
 ILOT B56B - ZAC CHAMP DE MANDEUVRE  
 29 LOGEMENTS

**MFLA GHT**  
 19 boulevard Charles  
 Gautier,  
 44800 Saint Herblain

**PLAN PARKING**

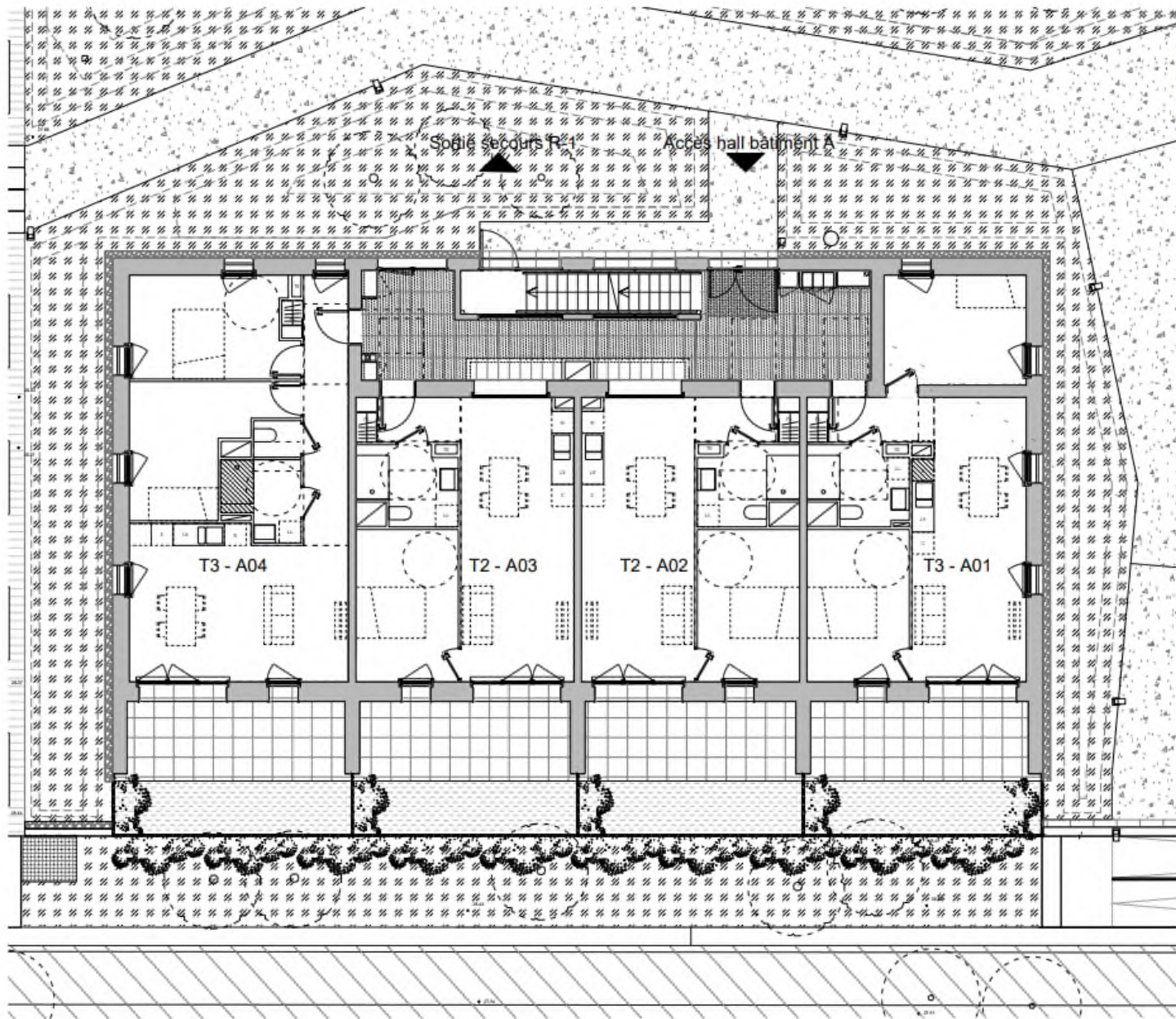
PLAN DE REPERAGE SANS ECHELLE

- [Red dashed box] = Zone parking MFLA
- XX (Axx) = Logements bâtiment A
- XX (Cxx) = Logements bâtiment C

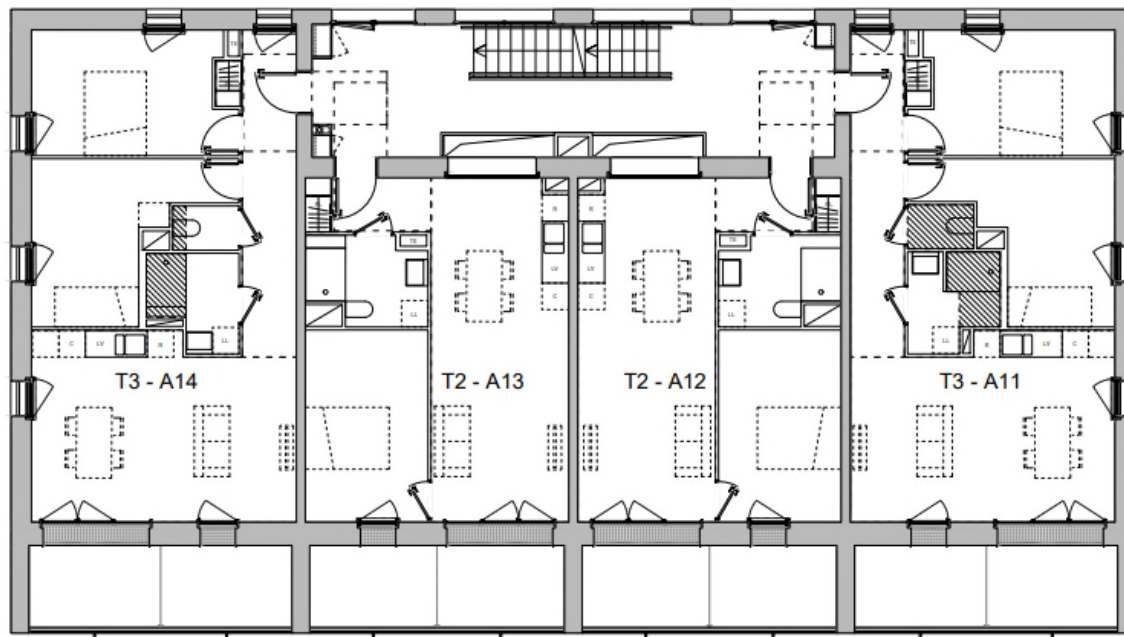
INDICE : 1 | 25 / 09 / 2023



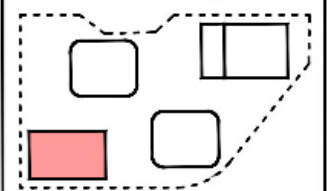


Le présent plan représente les dispositions générales de l'appareillement électrique d'un bâtiment technique de dimension et d'organisation en fonction des relevés techniques de réalisation. Les câbles et les supports peuvent subir des modifications pendant les travaux de réalisation des plans d'exécution. Les prises, poteaux, coffres et faisceaux doivent être répartis et réajustés conformément. Le schéma des placards est complété dans le tableau des plans annexes. L'arrangement de la notice est donné à titre indicatif.

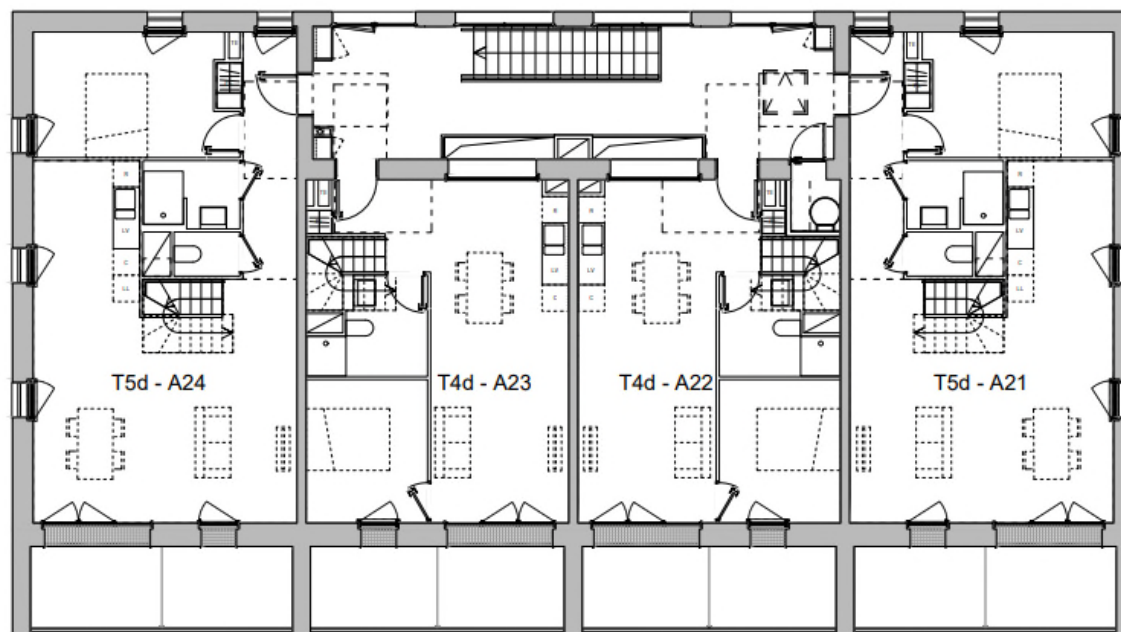
# PLAN NIVEAU BÂTIMENT A



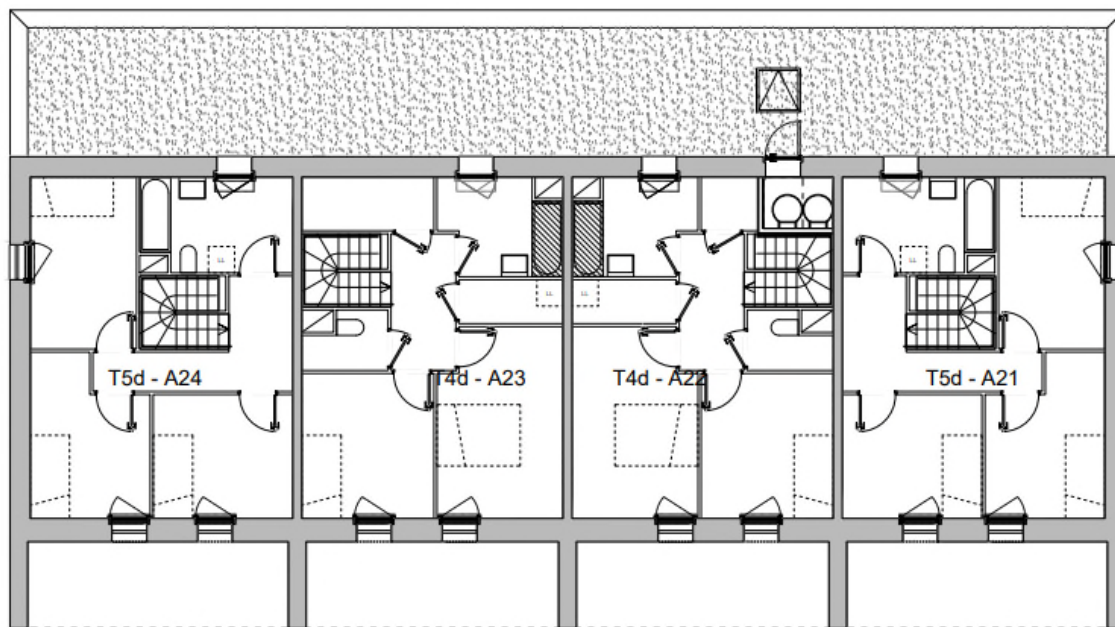
PLAN DE COMMERCIALISATION	
<p><b>SILVA</b>                  LOT B56b - ZAC CHAMP DE MANŒUVRE                  35 LOGEMENTS</p>	
	10 boulevard Charles Gautier, 44800 Saint Herblain
<b>BATIMENT A</b>	<b>RDC</b>
<p>PLAN DE REPERAGE SANS ECHELLE</p>	
INDICE - 1      25 / 09 / 2023	
<p><small>Le plan est établi sans garantie des dimensions générales de l'équipement standard. L'amenagement technique, la dimension et l'implantation en fonction des nécessités techniques de réalisation. Les cotes et les surfaces peuvent subir des modifications requises lors de l'exécution des plans d'exécution. Les portes, fenêtres, volets et leur ouvrants, s'ouvrant pas systématiquement. Le surface des placards est comprise avec la surface des placards adjacents. L'aménagement de la cuisine est donné à titre indicatif.</small></p>	



<b>PLAN DE COMMERCIALISATION</b>	
	
<b>SILVA</b> LOT B56b - ZAC CHAMP DE MANOEUVRE 29 LOGEMENTS	
	10 boulevard Charles Gautier, 44800 Saint-Herblain
<b>BATIMENT A</b>	<b>R+1</b>
	
PLAN DE REPERAGE SANS ECHELLE 	
	
INDICE : 1	25 / 09 / 2023
<small>Le présent plan exprime les dispositions générales de répartition, d'affectation, d'équipement technique, de dimension et de disposition en fonction des nécessités techniques de réalisation. Les cotes et les surfaces peuvent subir des modifications mineures lors de l'élaboration des plans d'exécution. Les portes, placards, soffites et faux-plafonds, n'apparaissent pas systématiquement. La surface des placards est comprise dans la surface des pièces adjacentes. L'aménagement de la cuisine est donné à titre indicatif.</small>	

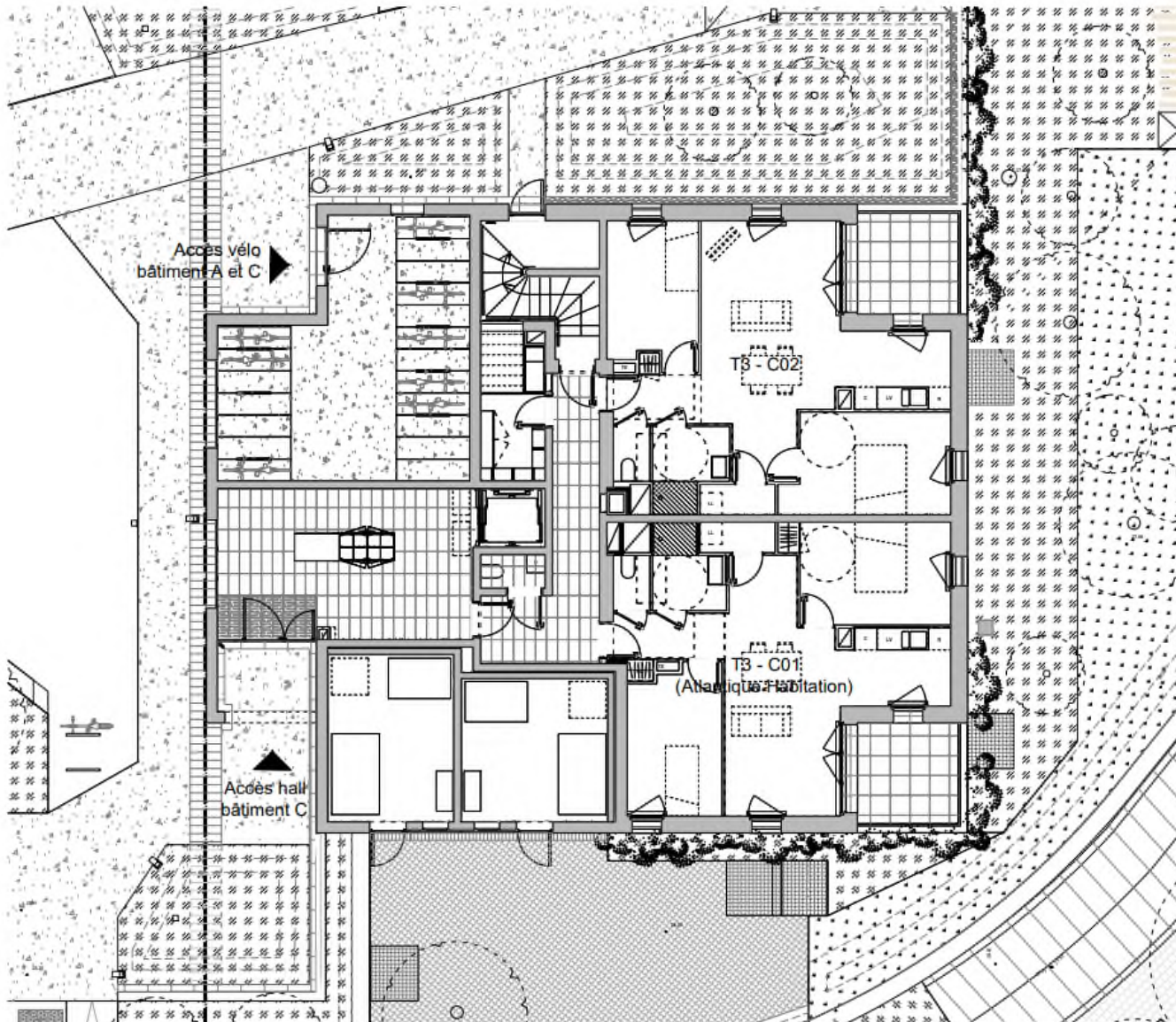


PLAN DE COMMERCIALISATION	
<p><b>SILVA</b>            LOT B56b - ZAC CHAMP DE MANOEUVRE            29 LOGEMENTS</p>	
	<p>10 boulevard Charles            Gautier,            44800 Saint Herblain</p>
<b>BATIMENT A</b>	<b>R+2</b>
<p>PLAN DE REPERAGE SANS ECHELLE </p>	
INDICE : 1	25 / 09 / 2023
<p><small>Le présent plan exprime les dispositions générales de l'appartement. L'agencement, l'orientation technique, la dimension et l'équipement sont fonction des nécessités techniques de réalisation. Les cotes et les surfaces peuvent subir des modifications lors de l'établissement des plans d'exécution. Les portes, vitesses, soffites et faux-plafonds, n'apparaissent pas systématiquement. La surface des placards est comprise dans la surface des pièces affectées. L'aménagement de la cuisine est donné à titre indicatif.</small></p>	

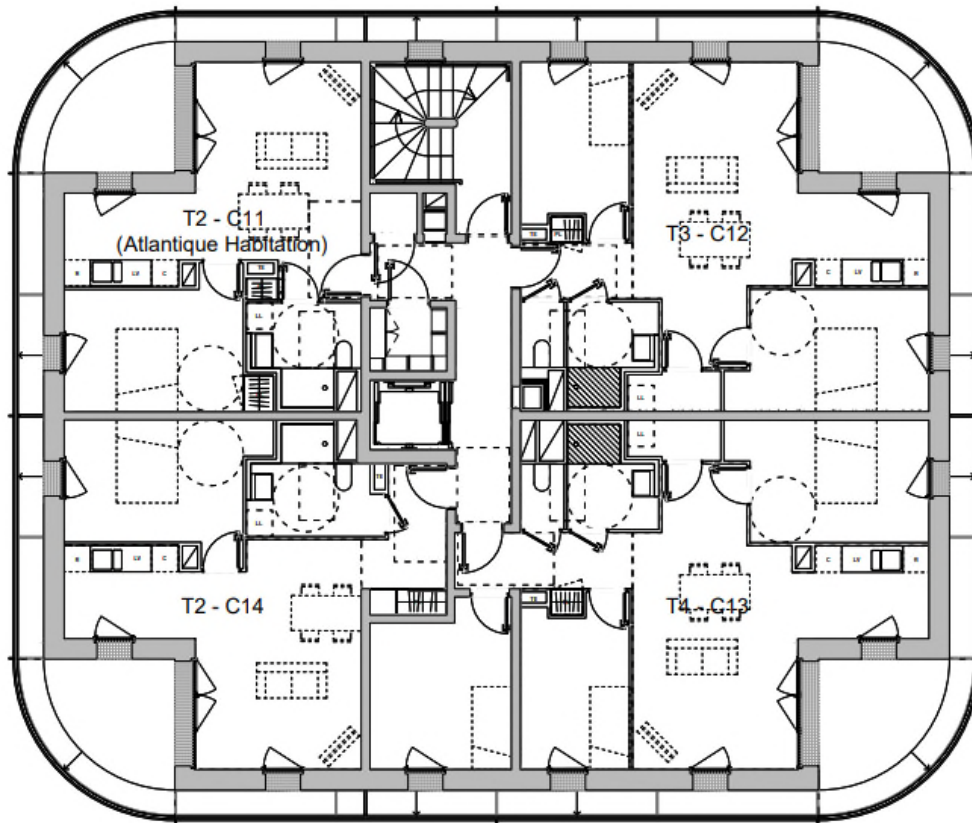


PLAN DE COMMERCIALISATION	
<p align="center"><b>SILVA</b>            LOT B566 - ZAC CHAMP DE MANOEUVRE            29 LOGEMENTS</p>	
	10 boulevard Charles Gautier, 44800 Saint Herblain
<b>BATIMENT A</b>	<b>R+3</b>
<p align="center">PLAN DE REPERAGE SANS ECHELLE</p>	
INDICE : 1	25 / 09 / 2023
<small>Le présent plan expose les dispositions générales de répartition, composition, répartition technique, de dimension et d'organisation en fonction des nécessités techniques de réalisation. Les cotes et les surfaces données sont des indications données lors de l'élaboration des plans d'architecture. Les portes, poteaux, soffites et faux-plafonds, n'apparaissent pas systématiquement. La surface des placards est comprise dans la surface des pièces adjacentes. L'ombageur de la cuisine est donné à titre indicatif.</small>	

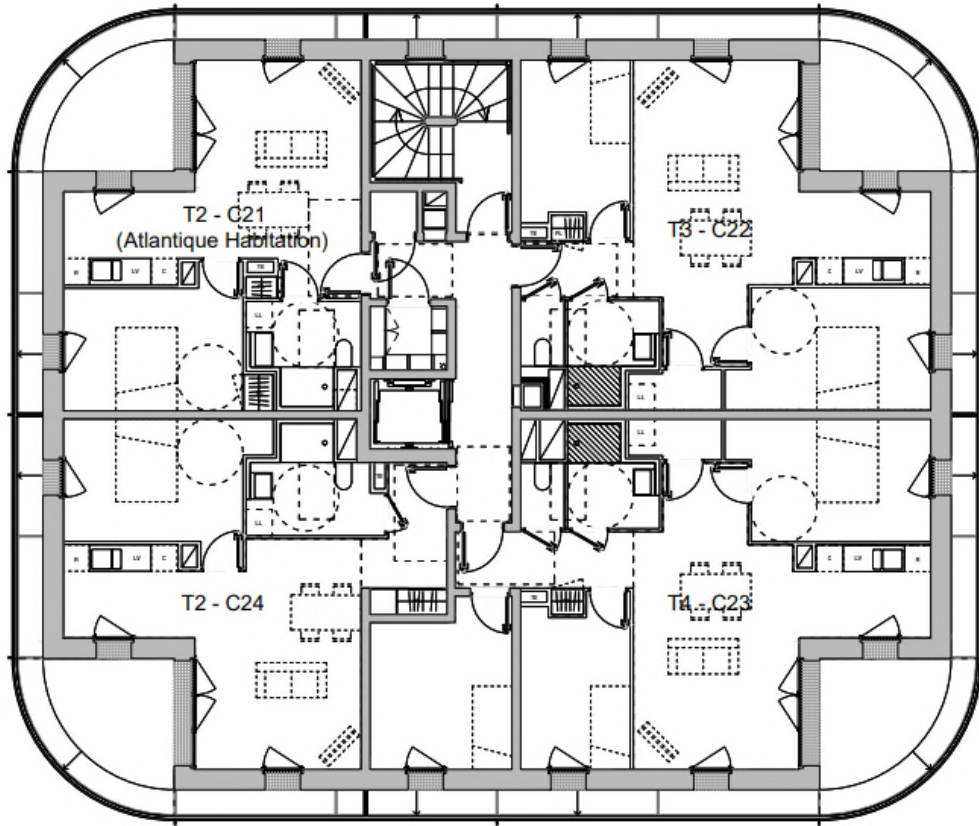
# PLAN NIVEAU BÂTIMENT C



PLAN DE COMMERCIALISATION	
<p><b>SILVA</b>                  ILOT B56b - ZAC CHAMP DE MANOEUVRE                  29 LOGEMENTS</p>	
	10 boulevard Charles Gautier, 44800 Saint Herblain
<b>BATIMENT C</b>	<b>RDC</b>
<p>PLAN DE REPERAGE SANS ECHELLE</p>	
INDICE : 1      25 / 09 / 2023	
<p><small>Le présent plan expose les caractéristiques générales de l'appartement. Les données techniques de dimension et d'organisation de l'espace des pièces sont données à titre indicatif. Les surfaces peuvent subir des modifications techniques lors de l'exécution des plans d'exécution. Les portes, vitres, miroirs et autres éléments, lorsqu'ils sont systématiquement représentés, sont indiqués sans précision de surface. L'aménagement de la cuisine est donné à titre indicatif.</small></p>	

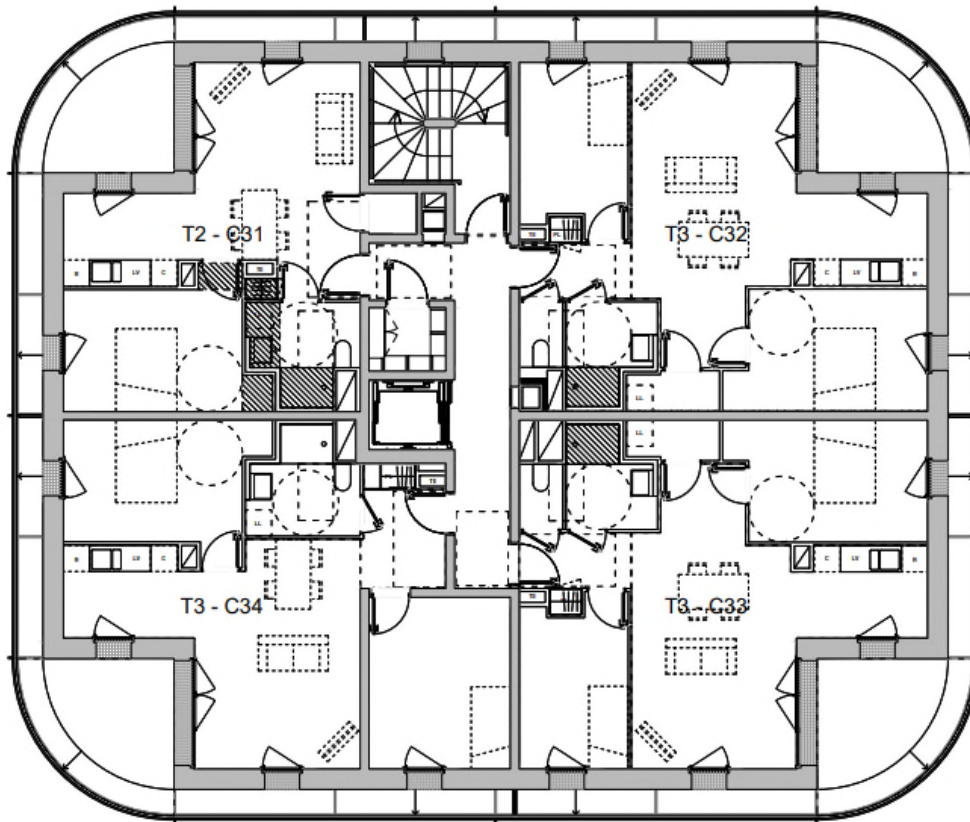


PLAN DE COMMERCIALISATION	
<p align="center"><b>SILVA</b>            ILOT B56b - ZAC CHAMP DE MANOEUVRE            29 LOGEMENTS</p>	
	10 boulevard Charles Gautier, 44800 Saint Herblain
<b>BATIMENT C</b>	<b>R+1</b>
<p align="center">PLAN DE REPERAGE SANS ECHELLE</p>	
INDICE : 1	25 / 09 / 2023
<small>Le présent plan reprend les dispositions générales de l'appareillement susmentionné. L'adaptation technique, de dimension et d'organisation en fonction des nécessités techniques de réalisation. Les cotes et les surfaces peuvent subir des modifications mineures lors de l'élaboration des plans d'exécution. Les portes, poteaux, soffites et non-yébrés, n'apparaissent pas systématiquement. La surface des placards est comprise dans la surface des pièces adjacentes. L'aménagement de la cuisine est donné à titre indicatif.</small>	

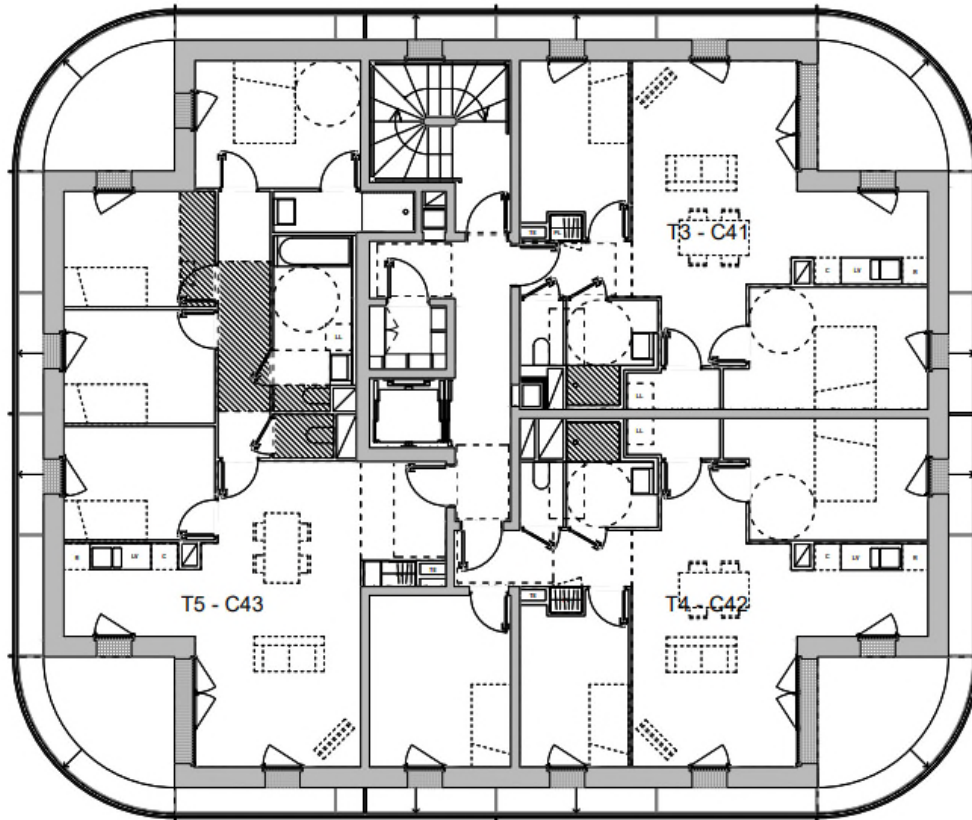


PLAN DE COMMERCIALISATION	
<p align="center"><b>SILVA</b>            ILOT B56b - ZAC CHAMP DE MANOEUVRE            29 LOGEMENTS</p>	
	10 boulevard Charles Gautier, 44800 Saint Herblain
<b>BATIMENT C</b>	<b>R+2</b>
<p align="center">PLAN DE REPERAGE SANS ECHELLE</p>	
INDICE : 1	25 / 09 / 2023
<small>Le présent plan exprime les dispositions générales de l'appareillement sus-citées. L'installation technique, de dimension et d'organisation en fonction des nécessités techniques de réalisation. Les idées et les surfaces peuvent subir des modifications mineures lors de l'élaboration des plans d'exécution. Les poutres, poteaux, soffites et faux-plafonds, n'apparaissent pas systématiquement. Le surface des placards est comprise dans la surface des placards situés. L'ameublement de la cuisine est donné à titre indicatif.</small>	

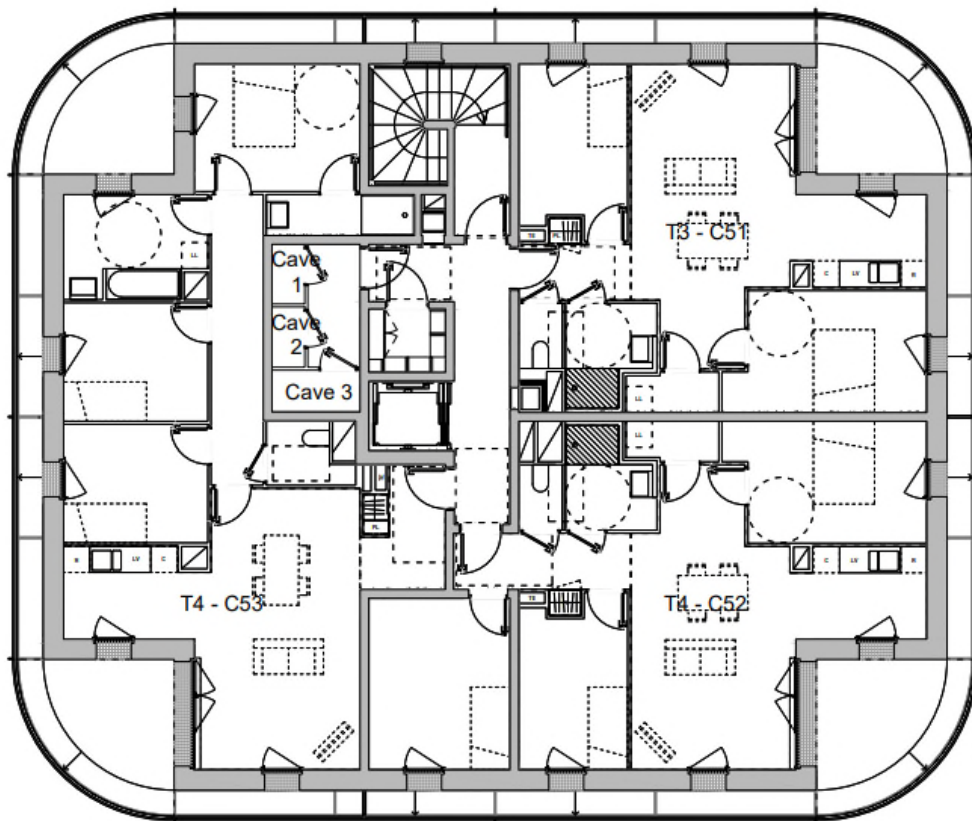




PLAN DE COMMERCIALISATION	
<p><b>SILVA</b>            ILOT B56b - ZAC CHAMP DE MANOEUVRE            29 LOGEMENTS</p>	
	10 boulevard Charles Gautier, 44800 Saint Herblain
<b>BATIMENT C</b>	<b>R+3</b>
PLAN DE REPERAGE SANS ECHELLE	
INDICE : 1	25 / 09 / 2023
<small>Le présent plan reprend les dispositions générales de l'appareillement succédant l'intégration technique, de dimension et d'organisation en fonction des nécessités techniques de réalisation. Les cotes et les surfaces peuvent subir des modifications mineures lors de l'élaboration des plans d'exécution. Les portes, poteaux, soffites et faux-plafonds, n'apparaissent pas systématiquement. La surface des placards est comprise dans la surface des pièces adjacentes. L'aménagement de la cuisine est donné à titre indicatif.</small>	



PLAN DE COMMERCIALISATION	
<p><b>SILVA</b>            ILOT B56b - ZAC CHAMP DE MANOEUVRE            29 LOGEMENTS</p>	
	10 boulevard Charles Gautier, 44800 Saint Herblain
<b>BATIMENT C</b>	<b>R+4</b>
PLAN DE REPERAGE SANS ECHELLE	
INDICE : 1	25 / 09 / 2023
<small>Le présent plan, repris des documents généraux de l'appel d'offres, constitue l'adaptation technique, de dimension et d'organisation en fonction des nécessités techniques de réalisation. Les cotes et les surfaces peuvent subir des modifications mineures lors de l'élaboration des plans d'exécution. Les poteaux, poteaux, soffites et faux-plafonds, n'apparaissent pas systématiquement. La surface des placards est comprise dans la surface des pièces adjacentes. L'aménagement de la cuisine est donné à titre indicatif.</small>	



PLAN DE COMMERCIALISATION	
<p><b>SILVA</b> LOT B56b - ZAC CHAMP DE MANOEUVRE 29 LOGEMENTS</p>	
	<p>10 boulevard Charles Gautier, 44800 Saint Herblain</p>
<b>BATIMENT C</b>	<b>R+5</b>
<p>PLAN DE REPERAGE SANS ECHELLE</p>	
INDICE : 1	25 / 09 / 2023
<p><small>Le présent plan exprime les dispositions générales de l'équipement immobilier (répartition technique, de dimension et d'organisation en fonction des nécessités techniques de réalisation). Les cotes et les surfaces peuvent subir des modifications mineures lors de l'élaboration des plans d'exécution. Les portes, poteaux, soffites et faux-plafonds, n'apparaissent pas systématiquement. La surface des placards est comprise dans la surface des pièces adjacentes. L'aménagement de la cuisine est donné à titre indicatif.</small></p>	