

Terra Domus
Zac de la Maison Neuve
Construction de 50 logements à Guérande

Plans RDC, R+1 et R+2 Bâtiment B

date : 18/01/2023	PHASE PRO	échelle : 1/50e
Index	date	modification

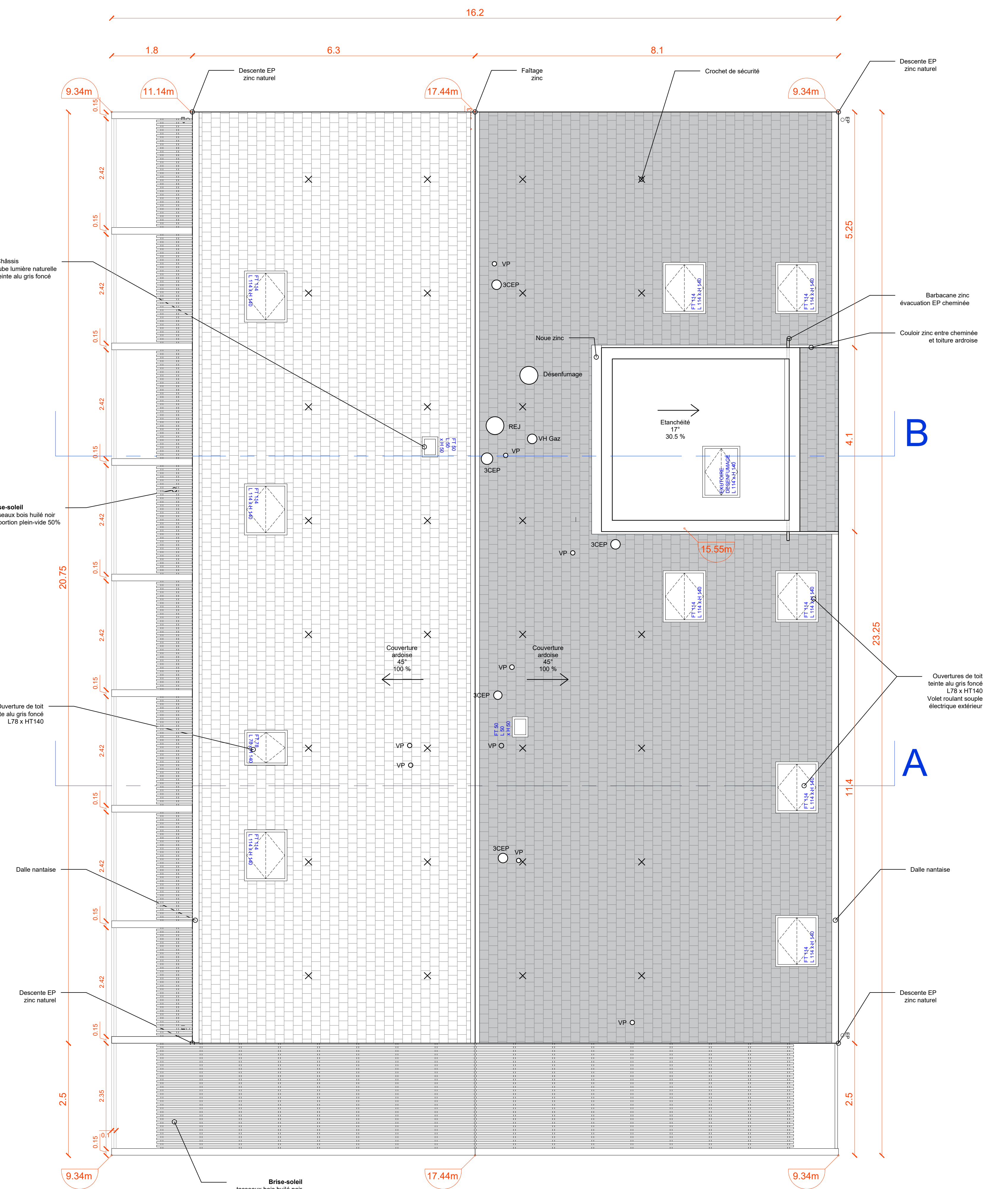
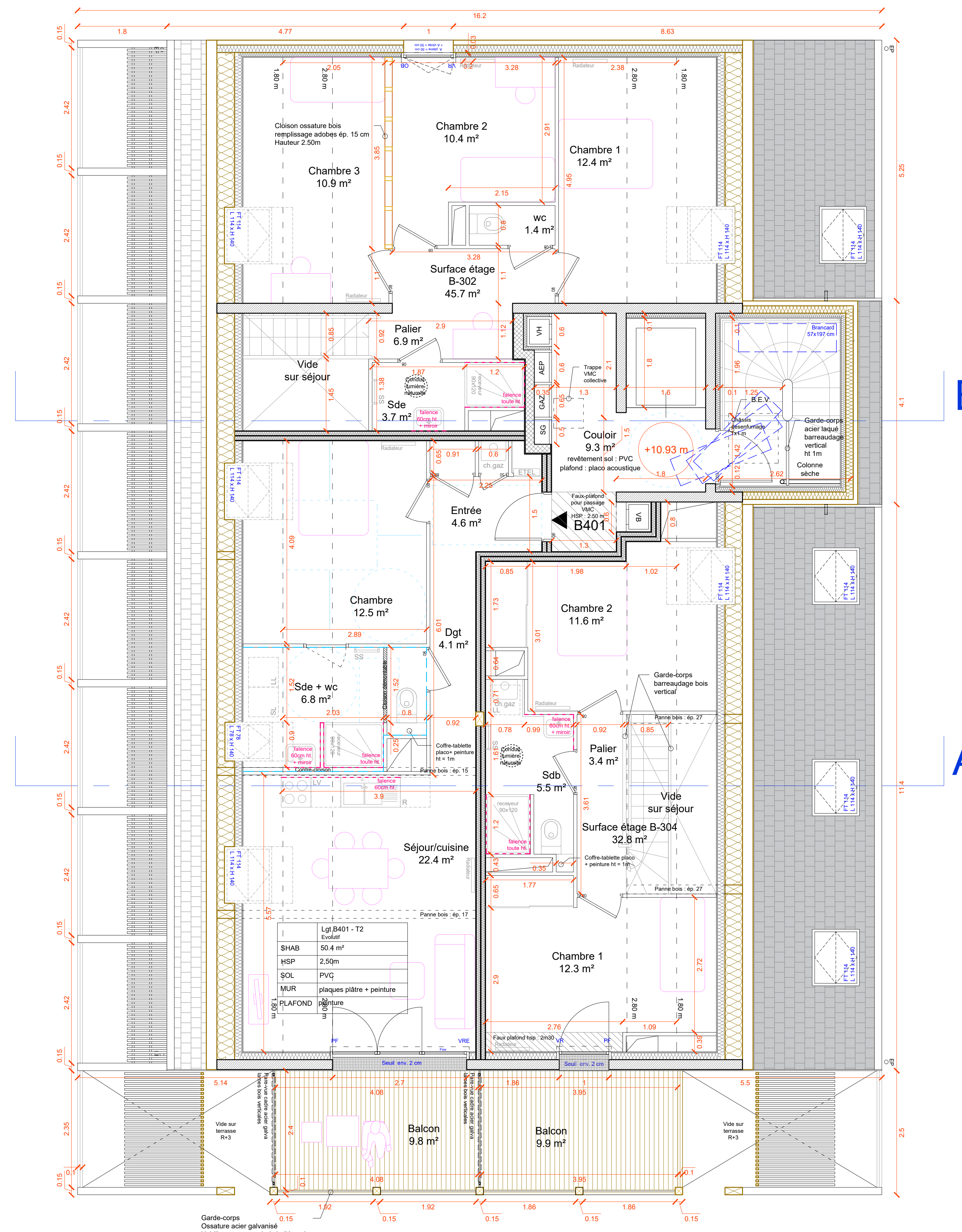
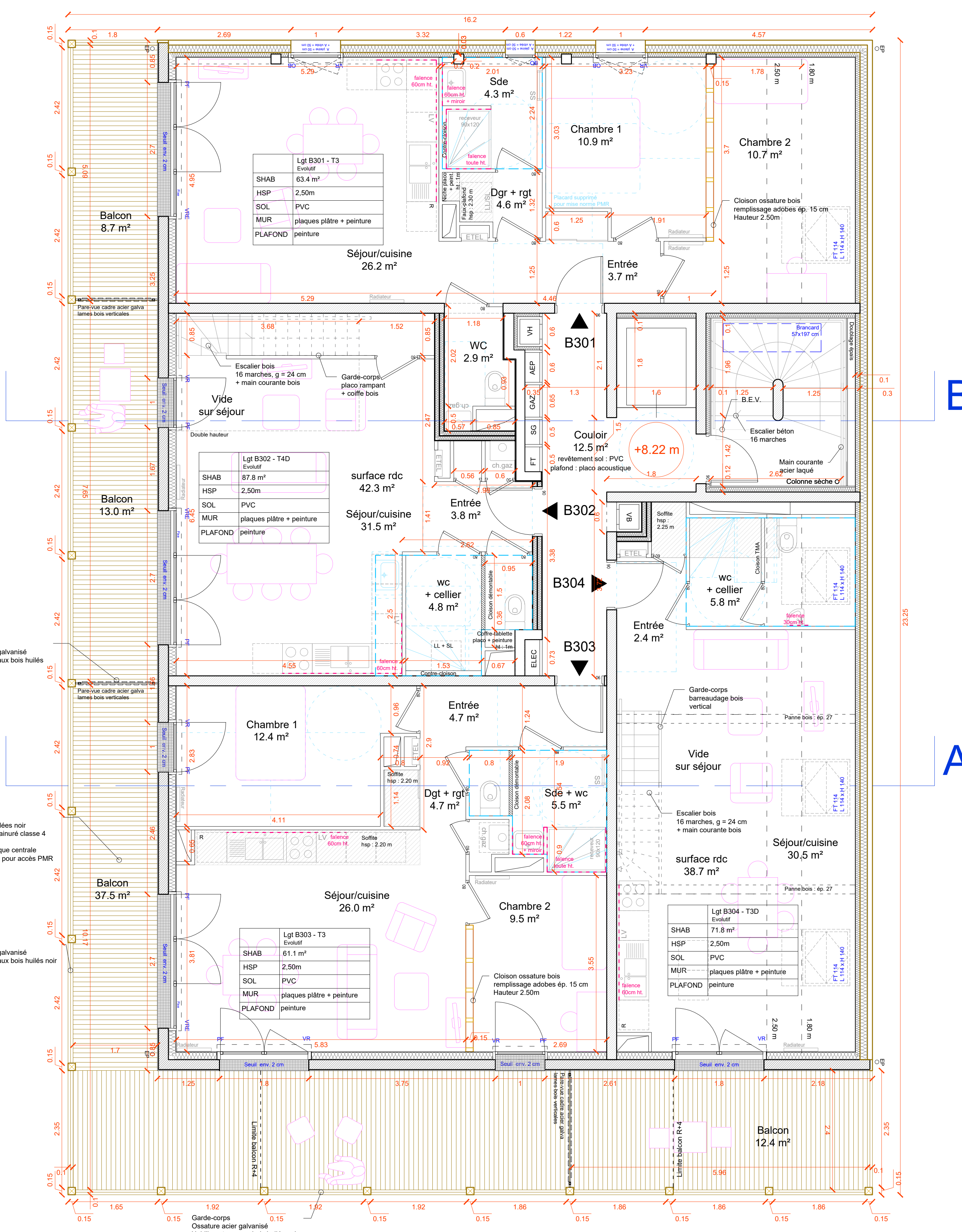
Maître d'ouvrage S&P 17 rue Woodis France - 44 602 Saint-Nazaire Cedex	Pierre Lafargue - 06 30 85 39 94	pierre.lafargue@habitus.com
Maître d'œuvre VONDER architectes & urbanistes architecte mandataire De long en large paysage - paysage Centralité, économie So Lab - Démarche Fluides A2J - Structure Guérande - V&D	Fanny Perret - 06 30 85 39 94 fperret@vonder.fr Emeline Esquis - 02 42 38 25 95 emeline.perret@so-lab.fr Gaetan Bourcier - 07 40 40 39 48 gaetan.bourcier@so-lab.fr Nicolas Baudou - 06 80 71 68 81 nicolas.baudou@so-lab.fr Pierre Louis Théry - 07 49 46 54 39	projet@vonder.fr paysage@longenlarge.com info@centralite.com garten.bourcier@so-lab.fr info@so-lab.com nicolas.baudou@so-lab.fr pierre-louis.thery@vonder.fr

1

Rez-de-chaussée 1/50e

R+1 1/50e

R+2 1/50e



Terra Domus

Zac de la Maison Neuve

Construction de 50 logements à Guérande

Plans R+3, R+4 et Toiture Bâtiment B

date : 18/01/2023	PHASE DCE	échelle : 1/50e
Index	date	modification

Maitrise d'ouvrage S&S 17 rue Mondes France - 44 602 Saint-Nazaire Cedex	Pierre Lafargue - 06 70 75 79 74 pierre.lafargue@habitat.com	pierre.lafargue@habitat.com
Maitrise d'œuvre NORDRES architecture & urbanisme architecte mandataire De long en large paysage - paysage Conceptual - économie So Lab - thermique fluides A2 - Structure Nouvel Pictis - 06 79 39 01 81 Pierre-Louis Théry - 07 49 6 54 39	Florent Perret - 06 30 85 39 86 florent.perret@nordres.com Florent Perret - 06 42 43 33 30 Gaëtan Bourcier - 07 40 40 39 48 Nicolas Bouché - 06 80 71 68 81 marion.guillouard@nordres.com pierre-louis.thery@nouvelpictis.com	pierre.lafargue@habitat.com pierre.lafargue@habitat.com pierre.lafargue@habitat.com pierre.lafargue@habitat.com pierre.lafargue@habitat.com pierre.lafargue@habitat.com

R+3 1/50e

R+4 1/50e

Toiture 1/50e

